

Sha Maison

積水ハウス品質のお部屋を シャーメゾン ショップ Shop

J R南武線

武蔵新城駅 バス12分 山崎 バス停 徒歩3分

モバイルで見る



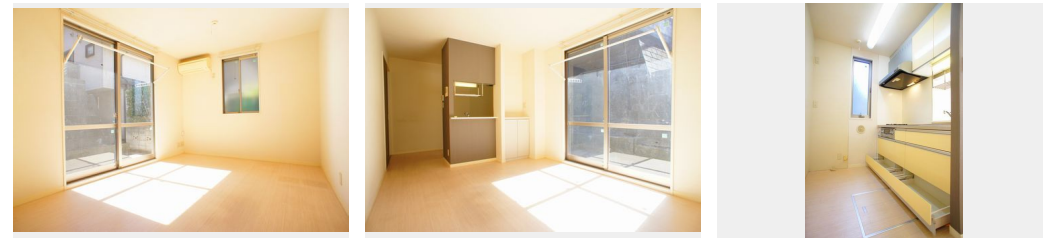
1LDK
アパート

家賃 **91,000 円**

共益費等 6,500 円

敷金 0 ヶ月

礼金 1 ヶ月



積水ハウスの賃貸住宅 シャーメゾン

Sha Maison

この物件の
オススメ
ポイント

積水ハウス施工の賃貸住宅『シャーメゾン』
ペットとの暮らしご相談可能です/宅配ボックス付きなので不在時にも荷物を受け取れます/インターネットが無料で入居後すぐに使えます/窓には侵入・・・

この物件についている **こだわり設備**

- ペット相談可
- 宅配BOX
- インターネット無料(WiFi付)
- 防犯ガラス
- TVモニター付きインターホン
- 専用庭
- WIC・納戸
- 浴室乾燥機
- 追い焚き給湯
- エアコン
- 3口コンロ
- 室内物干

駐車場有り/宅配BOX/高齢者対応可/ペット相談可(室内小型犬)/駐輪場(屋根無し)/BS/LGBTQフレンドリー/スライディングスクリーン/雨戸(シャッタータイプ)/モニター付ドアホン/インターネット無料(Wi-Fi対応)/防犯ガラス(合せガラス)/玄関鍵(①キー②ロック)/給湯箇所(浴室・台所・洗面所)/給湯器(ガス)/給湯器(追焚機能付)/浴室乾燥機(暖房乾燥)/シャワー/洗濯機置場(室内)/洗髪洗面化粧台/室内物干し/ガスコンロ/3口コンロ/グリル付きコンロ/バス・トイレ(セパレート)/ウォークインクローゼット/エアコン(1台設

物件名	ライネスハイム 102号室	間取り	1LDK/洋室6.4 LDK11(帖)
アクセス	J R南武線 武蔵新城駅 バス12分、山崎 バス停 徒歩3分 東急東横線 武蔵小杉駅 バス18分、山崎 バス停 徒歩3分	専有面積 / 向き	45.5㎡/南
所在地	神奈川県川崎市高津区久末688-1	築年月 / 構造	2008年3月下旬/軽量鉄骨・1階-2階建
ランドマーク	-	入居 / 契約期間	2026年5月上旬/2年
		駐車場	有り/月 10,000円 ~ 10,000円 (税込)

入居諸条件備考

楽器等の使用は相談 シャーメゾンライフSUPPORT24(月額1,320円税込)にご加入いただきます。ご入居にかかる諸費用として、退去クリーニング費用(初回契約時) 73,150円(税込)鍵交換費用 22,000円(税込)が必要です。/火災保険へのご加入が条件となります。*ご入居中は、借家人賠償責任保険・個人賠償責任保険が付帯された火災保険へのご加入が必要となります。積水ハウス不動産グループでは、万一の事故の際、グループが連携して迅速に対応できる「シャーメゾンライフGUARD」(*)へのご加入を推奨しております。*保険契約の取扱代理店は、積水ハウスシャーメゾンPM東京(株)および積水ハウスシャーメゾンパートナーズ(株)となります。/積水ハウスシャーメゾンパートナーズの保証人不要プラン『らくらくパートナー』にご加入が必要です。【新規契約時】事務手数料:33,000円(税込)、【毎月】保証料:月額賃料等の2%/諸費用及びその他契約費用は別途打合せ/駐車場の空・料金等につきましては別途お問合せ下さい。/更新料:新賃料の1ヶ月分

※消費税は10%として計算しています。※掲載されている図面・写真等は、作成方法や撮影方法・時期などにより実際とは異なる場合があります。※家具や車などは、配置のイメージであり、賃貸物件に付属していません(家具家電付き等の表示があるものを除く)。

No.126200100102

ポイントがたまる
住んでいるだけでポイントが貯まり、住替え時に家賃が最大3ヶ月分無料に!

らくらくパートナー
気分も手間もお財布も、らくらく。保証人不要のらくらくパートナー

株式会社イズムコーポレイション
TEL:044-789-8063
FAX: 044-411-2282

神奈川県川崎市中原区新丸子東2丁目9-25東横小杉ビル2F
免許番号: 神奈川県免許(5)第24017号
所属団体: (公社)神奈川県宅地建物取引業協会 / (公社)首都圏不動産公正取引協議会

取引形態
仲介