

# Sha Maison

積水ハウス品質のお部屋を シャーメゾン ショップ Shop

J R 南武線

武蔵小杉駅 徒歩9分

1LDK  
マンション

家賃

131,000 円

共益費等

7,000 円

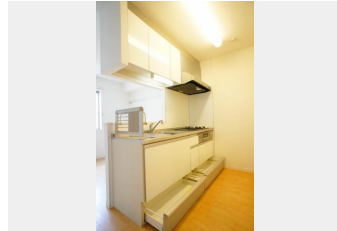
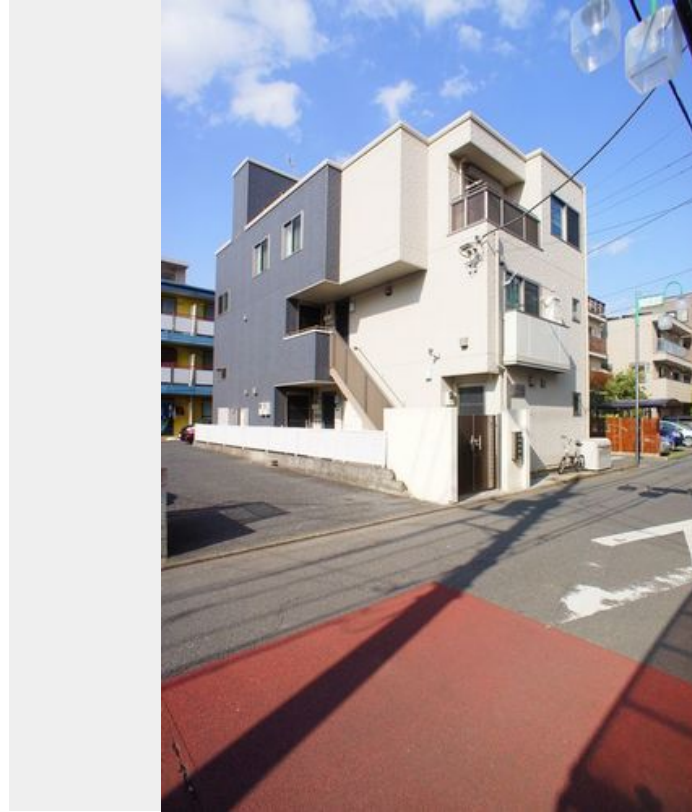
敷金

1 ヶ月

礼金

1 ヶ月

モバイルで見る



積水ハウスの賃貸住宅 シャーメゾン

Sha Maison

この物件の  
オススメ  
ポイント

積水ハウス施工の賃貸住宅『シャーメゾン』♪・オートロック  
・無料インターネット・防犯カメラ付き☆エアコン1台付き・  
浴室暖房乾燥機・洗浄機能付き便座・洗髪洗面化粧台・室内物  
干し等の充実・・・

## この物件についている こだわり設備



インターネット  
無料(WiFi付)



TVモニター付き  
インターホン



オートロック



防犯カメラ



防犯ガラス



コンロ



給湯設備



追い焚き給湯



浴室乾燥機



洗髪洗面台



室内物干



温水洗浄便座

ゴミ集積場(敷地内)／オートロック／防犯カメラ／LGBTQフレンドリー／高齢者対応可／スライ  
ディングスクリーン／モニタ付ドアホン／インターネット無料(Wi-Fi対応)／防犯ガラス(合せ  
ガラス)／玄関鍵(①キー②ロック)／給湯箇所(浴室・台所・洗面所)／給湯器(ガス)／給湯器  
(追焚機能付)／浴室乾燥機(暖房乾燥)／シャワー／洗濯機置場(室内)／洗髪洗面化粧台／室内物  
干し／ガスコンロ／トイレ(洗浄機能付便座)／バス・トイレ(セパレート)／エアコン

物件名	コート武蔵小杉 202号室	間取り	1LDK／洋室6.4 LDK11.2 (帖)
アクセス	J R 南武線 武蔵小杉駅 徒歩9分 東急東横線 新丸子駅 徒歩7分	専有面積 / 向き	41.37㎡／東
所在地	神奈川県川崎市中原区小杉陣屋町 1 丁目 1 0 - 1	築年月 / 構造	2011年10月中旬／重量鉄骨・2階-3階建
ランドマーク	-	入居 / 契約期間	即時／2年
		駐車場	なし

入居諸条件備考

シャーメゾンライフSUPPORT24(月額880円税込)へ別途加入要。退室時ハウスクリーニング費用として56,760円(税込)ご負担頂きます。鍵交換費用として24,200円(税込)ご負担頂きます。／火災保険へのご加入が条件となります。※ご入居中は、借家人賠償責任保険・個人賠償責任保険が付帯された火災保険へのご加入が必要となります。積水ハウス不動産グループでは、万一の事故の際、グループが連携して迅速に対応できる「シャーメゾンライフGUARD」(\*)へのご加入を推奨しております。\*保険契約の取扱代理店は、積水ハウス不動産東京(株)および積水ハウス不動産パートナーズ(株)となります。／積水ハウス不動産パートナーズの保証人不要プラン『らくらくパートナー』に加入が必要です。【新規契約時】事務手数料:33,000円(税込)、【毎月】保証料:月額賃料等の2%／諸費用及び、契約に要する費用は別途打合せ／更新料:新賃料の1ヶ月分

※消費税は10%として計算しています。※掲載されている図面・写真等は、作成方法や撮影方法・時期などにより実際とは異なる場合があります。※家具や車などは、配置のイメージであり、賃貸物件に付属しておりません(家具家電付き等の表示があるものを除く)。



ポイントがたまる

住んでいるだけでポイントが貯まり、  
住替え時に家賃が最大3ヶ月分無料に!



らくらくパートナー

気分も手間もお財布も、らくらく。  
保証人不要のらくらくパートナー

株式会社イズムコーポレーション

TEL:044-789-8063

FAX: 044-411-2282

神奈川県川崎市中原区新丸子東2丁目925東横小杉ビル2F

免許番号: 神奈川県免許(5)24017号

所属団体: (公社)神奈川県宅地建物取引業協会／(公社)首都圏不動産公

正取引協議会

取引形態  
仲介