

# Sha Maison

積水ハウス品質のお部屋を シャーメゾン ショップ Shop

J R南武線

武蔵小杉駅 徒歩7分

モバイルで見る



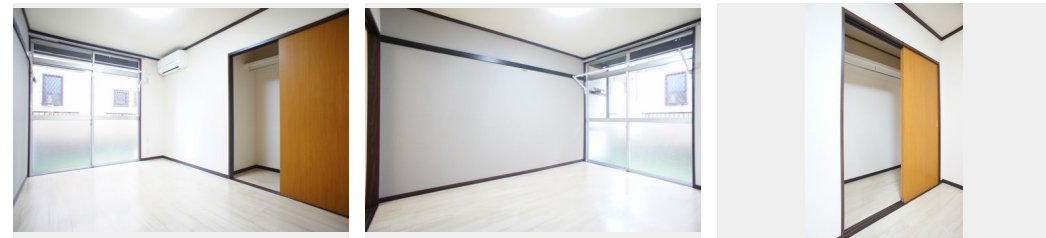
**1K**  
アパート

家賃 **64,000 円**

共益費等 5,500 円

敷金 0 ヶ月

礼金 0.5 ヶ月



積水ハウスの賃貸住宅 シャーメゾン

Sha Maison

この物件の  
オススメ  
ポイント

◇積水ハウス施工の賃貸住宅☆  
インターネットが無料で入居後すぐに使えます

この物件についている **こだわり設備**

- インターネット 無料(WiFi付)
- コンロ
- 給湯設備
- 室内物干
- エアコン

LGBTQフレンドリー／高齢者対応可／インターネット無料 (Wi-Fi対応) / 給湯箇所 (浴室・台所・洗面所) / 給湯器 (ガス) / シャワー / 洗濯機置場 (室内) / 洗面化粧台 / 室内物干し / ガスコ  
ンロ / 2口コンロ / グリル付きコンロ / トイレ (暖房機能付便座) / パス・トイレ (セパレート) / エ  
アコン (1台設置) / バルコニー / 都市ガス

物件名	グリーンハイツ 102号室
アクセス	J R南武線 武蔵小杉駅 徒歩7分 東急東横線 新丸子駅 徒歩6分
所在地	神奈川県川崎市中原区上丸子山王町 1 丁目 8 6 8
ランドマーク	-

間取り	1K / 洋室5.5 K3.7 (帖)
専有面積 / 向き	21.0㎡ / 南
築年月 / 構造	1985年3月上旬 / 軽量鉄骨・1階-2階建
入居 / 契約期間	即時 / 2年
駐車場	なし

入居諸条件備考

シャーメゾンライフSUPPORT24 (月額1,320円税込) にご加入いただけます。ご入居にかかる諸費用として、退去クリーニング費用 (初回契約時) 52,800円 (税込) 鍵交換費用15,400円 (税込) が必要です。/ 火災保険へのご加入が条件となります。\*ご入居中は、借家人賠償責任保険・個人賠償責任保険が付帯された火災保険へのご加入が必要となります。積水ハウス不動産グループでは、万一の事故の際、グループが連携して迅速に対応できる「シャーメゾンライフGUARD」(\*) へのご加入を推奨しております。\*保険契約の取扱代理店は、積水ハウスシャーメゾンPM東京 (株) および積水ハウスシャーメゾンパートナーズ (株) となります。/ 積水ハウスシャーメゾンパートナーズの保証人不要プラン『らくらくパートナー』にご加入が必要です。【新規契約時】事務手数料: 33,000円 (税込)、【毎月】保証料: 月額賃料等の2% / 諸費用及びその他契約費用は別途打合せ / 更新料: 新賃料の1ヶ月分

No.126368900102

※消費税は10%として計算しています。※掲載されている図面・写真等は、作成方法や撮影方法・時期などにより実際とは異なる場合があります。※家具や車などは、配置のイメージであり、賃貸物件に付属していません (家具家電付き等の表示があるものを除く)。

**ポイントがたまる**  
住んでいるだけでポイントが貯まり、住替え時に家賃が最大3ヶ月分無料に!

**らくらくパートナー**  
気分も手間もお財布も、らくらく。保証人不要のらくらくパートナー

## 株式会社イズムコーポレイション

TEL:044-789-8063  
FAX: 044-411-2282

神奈川県川崎市中原区新丸子東 2 丁目 9 2 5 東横小杉ビル 2 F  
免許番号: 神奈川県免許(5)第24017号  
所属団体: (公社) 神奈川県宅地建物取引業協会 / (公社) 首都圏不動産公正取引協議会

取引形態  
仲介