



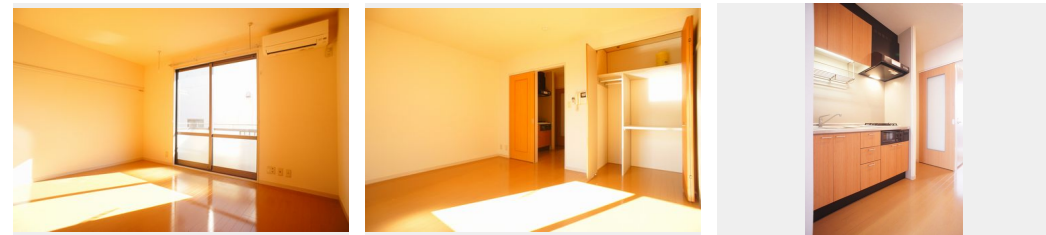
**1K**  
アパート

家賃 **85,000 円**

共益費等 6,000 円

敷金 1ヶ月

礼金 1ヶ月



積水ハウスの賃貸住宅 シャーメゾン

Sha Maison

この物件の  
**オススメ  
ポイント**

横須賀線「新川崎駅」より徒歩17分(1300m)です!  
! / ドラックストア「ツルハドラック」まで徒歩4分  
(260m) / コンビニ「セブンイレブン」まで徒歩4分  
(250m) なのでお買い物・・・

この物件についている **こだわり設備**

- 宅配BOX
- しゃ熱断熱複層ガラス
- インターネット無料(WiFi付)
- オートロック
- 防犯カメラ
- 給湯設備
- エアコン
- フローリング付

宅配BOX / ゴミ集積場(敷地内) / 駐輪場 / オートロック / 防犯カメラ / CATV(都市型) / インターネット無料 / LGBTQフレンドリー / 高齢者対応可 / フローリング / しゃ熱断熱複層ガラス / インターネット無料(Wi-Fi対応) / 給湯器 / シャワー / 洗濯機置場(室内) / 洗面化粧台 / バス・トイレ(セパレート) / エアコン / バルコニー

|        |  |
|--------|--|
| 物件名    | GS・新川崎 205号室                           |
| アクセス   | J R横須賀線 新川崎駅 徒歩17分<br>J R南武線 矢向駅 徒歩16分 |
| 所在地    | 神奈川県川崎市幸区小倉3丁目10-30                    |
| ランドマーク | -                                      |

|           |                         |
|-----------|-------------------------|
| 間取り       | 1K / 洋室8.6 K3.3 (帖)     |
| 専有面積 / 向き | 32.2㎡ / 南               |
| 築年月 / 構造  | 2002年5月下旬 / 軽量鉄骨・2階-2階建 |
| 入居 / 契約期間 | 即時 / 2年                 |
| 駐車場       | なし                      |

入居諸条件備考

シャーメゾンライフSUPPORT24(月額880円税込)にご加入いただきます。ご入居にかかる諸費用として、退室時ハウスクリーニング費用48,290円(税込)鍵交換費用11,000円(税込)が必要です。/火災保険へのご加入が条件となります。\*ご入居中は、借家人賠償責任保険・個人賠償責任保険が付帯された火災保険へのご加入が必要となります。積水ハウス不動産グループでは、万一の事故の際、グループが連携して迅速に対応できる「シャーメゾンライフGUARD」(\*)へのご加入を推奨しております。\*保険契約の取扱代理店は、積水ハウス不動産東京(株)および積水ハウス不動産パートナーズ(株)となります。/積水ハウス不動産パートナーズの保証人不要プラン『らくらくパートナー』にご加入が必要です。【新規契約時】事務手数料:33,000円(税込)、【毎月】保証料:月額賃料等の2%/諸費用及び、契約に要する費用は別途打合せ/更新料:新賃料の1ヶ月分

※消費税は10%として計算しています。※掲載されている図面・写真等は、作成方法や撮影方法・時期などにより実際とは異なる場合があります。※家具や車などは、配置のイメージであり、賃貸物件に付属していません(家具家電付き等の表示があるものを除く)。

**ポイントがたまる**  
住んでいるだけでポイントが貯まり、住替え時に家賃が最大3ヶ月分無料に!

**らくらくパートナー**  
気分も手間もお財布も、らくらく。保証人不要のらくらくパートナー

**株式会社イズムコーポレイション**  
TEL:044-789-8063  
FAX: 044-411-2282

神奈川県川崎市中原区新丸子東2丁目925東横小杉ビル2F  
免許番号: 神奈川県免許(5)24017号  
所属団体: (公社)神奈川県宅地建物取引業協会 / (公社)首都圏不動産公正取引協議会

取引形態  
仲介