



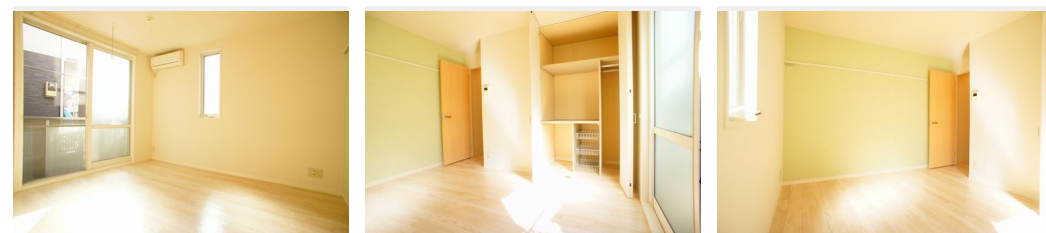
1K
アパート

家賃 **74,000 円**

共益費等 **5,500 円**

敷金 **0 ヶ月**

礼金 **1 ヶ月**



積水ハウスの賃貸住宅 シャーメゾン

Sha Maison

**この物件の
オススメ
ポイント**

積水ハウス施工の「シャーメゾン」地震に強くて安心の軽量鉄骨造です！コンビニ（セブンイレブン）まで徒歩6分・スーパー（東急ストア）まで徒歩13分☆敷地内駐車場あり（空き状況要確認）☆・・・

この物件についている こだわり設備

- 宅配BOX
- TVモニター付きインターホン
- 給湯設備
- 洗髪洗面台
- 室内物干
- 温水洗浄便座
- エアコン

駐車場有り/宅配BOX/ゴミ集積場（敷地内）/高齢者対応可/CATV（都市型）/LGBTQフレンドリー/雨戸（シャッタータイプ）/モニター付ドアホン/給湯箇所（浴室・台所・洗面所）/給湯器（ガス）/ユニットバス1318/洗濯機置場（室内）/洗髪洗面化粧台/室内物干し/トイレ（洗浄機能付便座）/バス・トイレ（セパレート）/エアコン

物件名 エル・ヴィラージュ小杉 104号室

間取り 1K/洋室6.7 K3.7 (帖)

アクセス 東急東横線 新丸子駅 徒歩13分
JR南武線 武蔵小杉駅 徒歩15分

専有面積 / 向き 26.25㎡ / 南

所在地 神奈川県川崎市中原区小杉陣屋町 1丁目 22-27

築年月 / 構造 2006年12月上旬 / 軽量鉄骨・1階-2階建

入居 / 契約期間 2025年3月上旬 / 2年

ランドマーク -

駐車場 有り / 月 15,000円 ~ 15,000円 (税込)

入居諸条件備考

シャーメゾンライフSUPPORT24（月額1,320円税込）にご加入いただきます。ご入居にかかる諸費用として、退去クリーニング費用（初回契約時）44,000円（税込）鍵交換費用22,000円（税込）が必要です。/火災保険へのご加入が条件となります。*ご入居中は、借家人賠償責任保険・個人賠償責任保険が付帯された火災保険へのご加入が必要となります。積水ハウス不動産グループでは、万一の事故の際、グループが連携して迅速に対応できる「シャーメゾンライフGUARD」(*)へのご加入を推奨しております。*保険契約の取扱代理店は、積水ハウス不動産東京（株）および積水ハウス不動産パートナーズ（株）となります。/積水ハウス不動産パートナーズの保証人不要プラン『らくらくパートナー』に加入が必要です。[新規契約時]事務手数料：33,000円（税込）、[毎月]保証料：月額賃料等の2%/諸費用及びその他契約費用は別途打合せ/駐車場の空・料金等につきましては別途お問合せ下さい。/更新料：新賃料の1ヶ月分

No.126758300104

※消費税は10%として計算しています。※掲載されている図面・写真等は、作成方法や撮影方法・時期などにより実際とは異なる場合があります。※家具や車などは、配置のイメージであり、賃貸物件に付属していません（家具家電付き等の表示があるものを除く）。

ポイントがたまる
住んでいるだけでポイントが貯まり、住替え時に家賃が最大3ヶ月分無料に!

らくらくパートナー
気分も手間もお財布も、らくらく。保証人不要のらくらくパートナー

株式会社イズムコーポレイション

TEL:044-789-8063
FAX: 044-411-2282

神奈川県川崎市中原区新丸子東 2丁目 9 2 5 東横小杉ビル 2 F
免許番号：神奈川県免許(5)24017号
所属団体：（公社）神奈川県宅地建物取引業協会 / （公社）首都圏不動産公正取引協議会

取引形態
仲介