



1K
マンション

家賃

74,000 円

共益費等

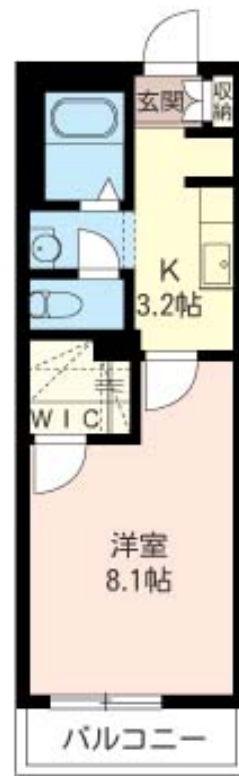
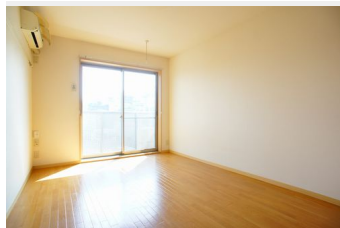
6,000 円

敷金

0 ヶ月

礼金

1 ヶ月



積水ハウスの賃貸住宅 シャーメゾン

Sha Maison

この物件の
オススメ
ポイント

■積水ハウス施工の賃貸住宅『シャーメゾン』

宅配ボックス付きなので不在時にも荷物を受け取れます／インターネットが無料で入居後すぐに使えます／防犯カメラが設置されている物件です／室内・・・

この物件についている こだわり設備

- 宅配BOX
- 防犯カメラ
- エアコン
- しゃ熱断熱複層ガラス
- 給湯設備
- インターネット無料(WiFi付)
- 室内物干
- TVモニター付きインターホン
- 温水洗浄便座

駐車場有り／宅配BOX／ゴミ集積場（敷地内）／高齢者対応可／防犯カメラ／LGBTQフレンドリー／Low-E複層ガラス／雨戸（シャッタータイプ）／モニタ付ドアホン／インターネット無料（Wi-Fi対応）／給湯箇所（浴室・台所・洗面所）／給湯器（ガス）／室内物干し／トイレ（洗浄機能付便座）／バス・トイレ（セパレート）／下駄箱／エアコン（1台設置）／都市ガス

物件名	グラシア 302号室
アクセス	J R 南武線 武蔵新城駅 徒歩16分 J R 南武線 武蔵中原駅 徒歩18分
所在地	神奈川県川崎市高津区千年626
ランドマーク	-

間取り	1K／洋室8.1 K3.2 (帖)
専有面積 / 向き	27.0㎡／南
築年月 / 構造	2005年9月下旬／重量鉄骨・3階-3階建
入居 / 契約期間	2026年1月中旬／2年
駐車場	有り／月 14,300円 ～ 14,300円（税込）

入居諸条件備考

シャーメゾンライフSUPPORT24（月額1,320円税込）にご加入いただきます。ご入居にかかる諸費用として、退去クリーニング費用（初回契約時）52,800円（税込）鍵交換費用22,000円（税込）が必要です。／火災保険へのご加入が条件となります。※ご入居中は、借家人賠償責任保険・個人賠償責任保険が付帯された火災保険へのご加入が必要となります。積水ハウス不動産グループでは、万一の事故の際、グループが連携して迅速に対応できる「シャーメゾンライフGUARD」(*)へのご加入を推奨しております。*保険契約の取扱代理店は、積水ハウスシャーメゾンPM東京（株）および積水ハウスシャーメゾンパートナーズ（株）となります。／積水ハウスシャーメゾンパートナーズの保証人不要プラン『らくらくパートナー』に加入が必要です。【新規契約時】事務手数料：33,000円（税込）、【毎月】保証料：月額賃料等の2％／諸費用及びその他契約費用は別途打合せ／駐車場の空・料金等につきましては別途お問合せ下さい。／更新料：新賃料の1ヶ月分

No.126815100302

※消費税は10%として計算しています。※掲載されている図面・写真等は、作成方法や撮影方法・時期などにより実際とは異なる場合があります。※家具や車などは、配置のイメージであり、賃貸物件に付属しておりません（家具家電付き等の表示があるものを除く）。

ポイントがたまる
住んでいるだけでポイントが貯まり、
住替え時に家賃が最大3ヶ月分無料に!

らくらくパートナー
気分も手間もお財布も、らくらく。
保証人不要のらくらくパートナー

株式会社イズムコーポレイション

TEL:044-789-8063

FAX: 044-411-2282

神奈川県川崎市中原区新丸子東2丁目925東横小杉ビル2F

免許番号：神奈川県免許(5)第24017号

所属団体：（公社）神奈川県宅地建物取引業協会／（公社）首都圏不動産公

正取引協議会

取引形態
仲介