

東急東横線

武蔵小杉駅 徒歩12分

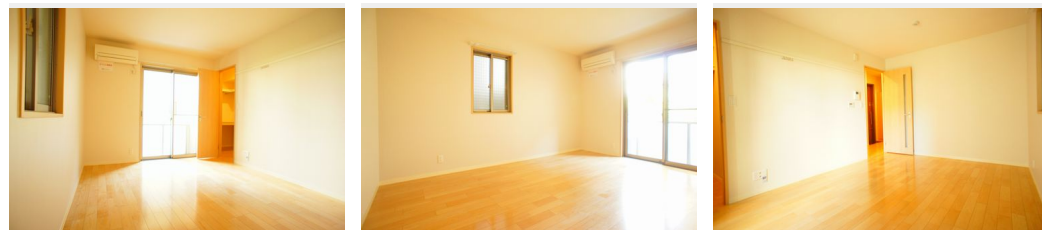
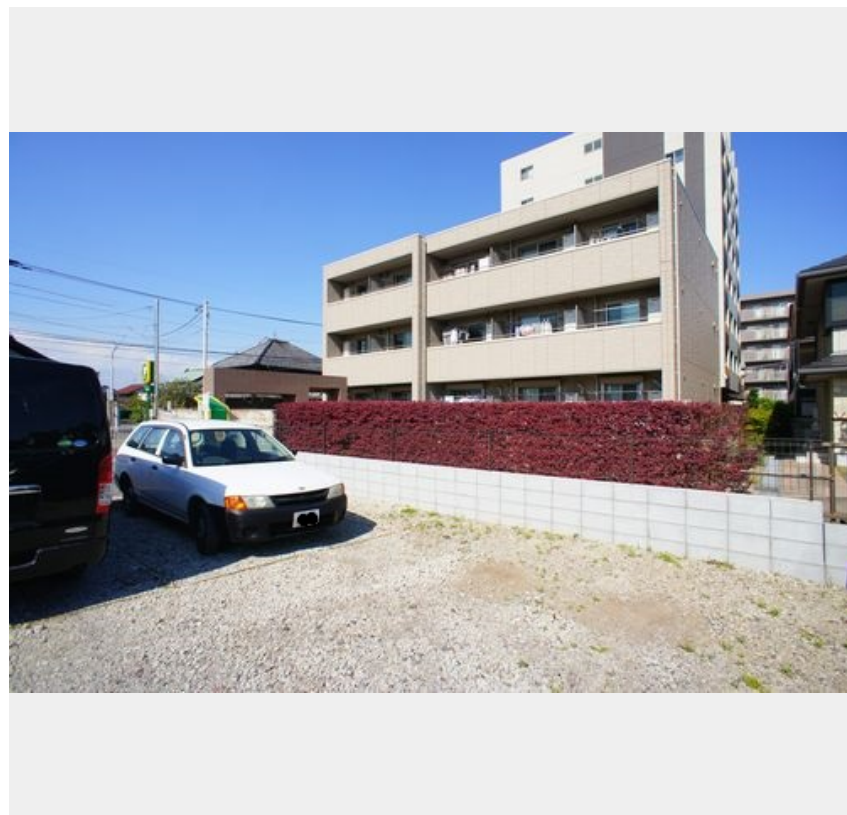
1K
マンション

家賃 **86,000 円**

共益費等 5,000 円

敷金 1ヶ月

礼金 1ヶ月



積水ハウスの賃貸住宅 シャーメゾン

Sha Maison



★★★東急東横線「新丸子駅」より徒歩10分
(750m) JR南武線「武蔵小杉駅」より徒歩12分
(950m)と2路線利用可能ですので便利です★★★ ドラックストア「クリエイトS・D」ま・・・

この物件についている **こだわり設備**

- セキュリティ
- キッチン充実
- お風呂充実
- オートロック
- 空調機器
- ブロードバンド対応

宅配BOX/ゴミ集積場(敷地内)/駐輪場(屋根付き)/オートロック/CATV(都市型)/インターネット無料/フローリング/防音サッシ/雨戸(電動シャッタータイプ)/モニター付ドアホン/インターネット無料(Wi-Fi対応)/防犯ガラス(合せガラス)/給湯箇所(浴室・台所・洗面所)/給湯器/給湯器(追焚機能付)/浴室乾燥機(暖房乾燥)/シャワー/洗濯機置場(室内)/洗面台/室内物干し/ガスコンロ/バス・トイレ(セパレート)/エアコン/床暖房/バルコニー

物件名	シュタイン ブリュッケ 107号室
アクセス	東急東横線 武蔵小杉駅 徒歩12分 東急東横線 新丸子駅 徒歩9分
所在地	神奈川県川崎市中原区小杉陣屋町2丁目2-24
ランドマーク	-

間取り	1K/洋室7.6 K2.9(帖)
専有面積/向き	28.5㎡/南
築年月/構造	2008年1月下旬/重量鉄骨・1階-3階建
入居/契約期間	2020年10月下旬/2年
駐車場	なし

入居諸条件備考
家財保険等要加入/退室時ハウスクリーニング費用として 44,000円(税別40,000円)ご負担頂きます。鍵交換費用として 24,200円(税別22,000円)ご負担頂きます。電気の供給はパレット電気から受けて頂きます。/保証会社加入要:積水ハウス不動産パートナーズ「らくらくパートナー」【保証委託契約時】事務手数料20,000円(税別)、【月額保証料】毎月の賃料等の1%/24時間365日緊急時対応受付物件:専用部分内の住まいのトラブルは「安心サポートプラス」(月額800円・税別)へ別途加入要。/更新料:新賃料の1ヶ月分

※消費税は10%として計算しています。※掲載されている図面・写真等は、作成方法や撮影方法・時期などにより実際とは異なる場合があります。現況をご確認の上、お申込み願います。

ポイントがたまる
住んでいるだけでポイントが貯まり、住替え時に家賃が最大3ヶ月分無料に!

らくらくパートナー
気分も手間もお財布も、らくらく。保証人不要のらくらくパートナー

株式会社イズムコーポレイション

TEL:044-789-8063
FAX: 044-411-2282

神奈川県川崎市中原区新丸子東2丁目9-25 東横小杉ビル2F
免許番号: 神奈川県免許(4)第24017号

取引形態
仲介