

横須賀線

武蔵小杉駅 徒歩8分

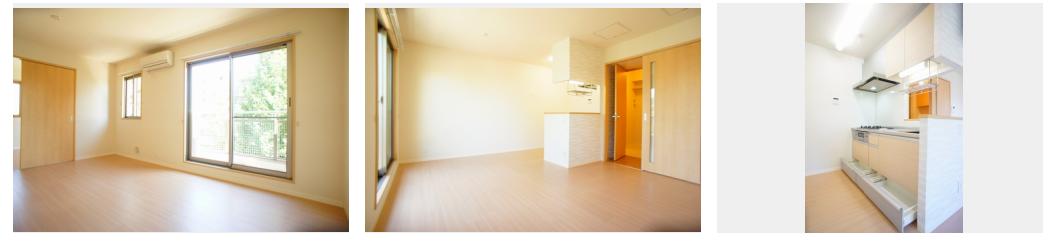
1LDK
マンション

家賃 **131,000 円**

共益費等 4,000 円

敷金 1ヶ月

礼金 2ヶ月



積水ハウスの賃貸住宅 シャーメゾン

Sha Maison

この物件のオススメポイント

- ★★★ JR南武線「向河原駅」より徒歩3分 (240m)
- JR横須賀線「武蔵小杉駅」まで徒歩8分 (640m)
- JR南武線「武蔵小杉駅」より徒歩13分 (1000m)
- 東急東横線「武蔵小杉駅」よ...

この物件についている こだわり設備

- セキュリティ
- キッチン充実
- お風呂充実
- 収納たっぷり
- オートロック
- 空調機器

オートロック/モニタ付ドアホン/防犯ガラス(合せガラス)/玄関鍵(①キー②ロック)/給湯箇所(浴室・台所・洗面所)/給湯器(ガス)/給湯器(追焚機能付)/浴室乾燥機(暖房乾燥)/シャワー/洗濯機置場(室内)/洗髪洗面化粧台/ガスコンロ/バス・トイレ(セパレート)/ウォークインクローゼット/エアコン/バルコニー

| | | | |
|--------|--------------------------------------|-----------|-------------------------|
| 物件名 | Casa 301号室 | 間取り | 1LDK/洋室6.3 LDK12.1(帖) |
| アクセス | JR横須賀線 武蔵小杉駅 徒歩8分 JR南武線 向河原駅 徒歩4分 | 専有面積 / 向き | 44.25㎡ / 東 |
| 所在地 | 神奈川県川崎市中原区下沼部 1705 | 築年月 / 構造 | 2013年3月下旬 / 重量鉄骨・3階-3階建 |
| ランドマーク | - | 入居 / 契約期間 | 2020年10月上旬 / 2年 |
| | | 駐車場 | なし |

入居諸条件備考

家財保険等要加入/退室時ハウスクリーニング費用として 56,760円(税別51,600円)ご負担頂きます。鍵交換費用として 24,200円(税別22,000円)ご負担頂きます。電気の供給はパレット電気(供給元は株式会社イーネットワークシステムズ)から受けて頂きます。/保証会社加入要:積水ハウス不動産パートナーズ「らくらくパートナー」【保証委託契約時】事務手数料 20,000円(税別)、【月額保証料】毎月の賃料等の1%/24時間365日緊急時対応受付物件:専用部分内の住まいのトラブルは「安心サポートプラス」(月額800円・税別)へ別途加入要。/更新料:新賃料の1ヶ月分

※消費税は10%として計算しています。※掲載されている図面・写真等は、作成方法や撮影方法・時期などにより実際とは異なる場合があります。現況をご確認の上、お申込み願います。

ポイントがたまる
住んでいるだけでポイントが貯まり、住替え時に家賃が最大3ヶ月分無料に!

らくらくパートナー
気分も手間もお財布も、らくらく。保証人不要のらくらくパートナー

株式会社イズムコーポレイション
TEL:044-789-8063
FAX: 044-411-2282

神奈川県川崎市中原区新丸子東2丁目925東横小杉ビル2F
免許番号: 神奈川県免許(4)第24017号

取引形態
仲介