

# Sha Maison

積水ハウス品質のお部屋を シャーメゾン ショップ Shop

J R南武線

武蔵新城駅 徒歩10分

モバイルで見る



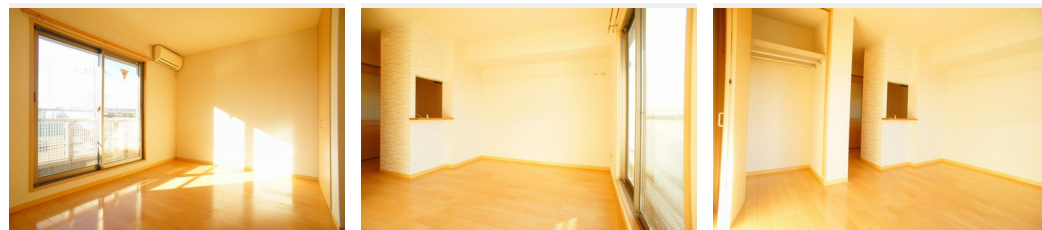
1K  
マンション

家賃 76,000 円

共益費等 4,000 円

敷金 1ヶ月

礼金 1ヶ月



積水ハウスの賃貸住宅 シャーメゾン

Sha Maison

この物件の  
オススメ  
ポイント

宅配ボックス付きなので不在時にも荷物を受け取れます/インターネットが無料で入居後すぐに使えます/エントランスに「オートロック」を採用/室内のモニターから、訪問者の顔を確認できるイン・・・

## この物件についている こだわり設備

- 宅配BOX
- インターネット 無料(WiFi付)
- オートロック
- TVモニター付き インターホン
- 浴室乾燥機
- エアコン
- 室内物干
- コンロ
- 給湯設備
- 洗髪洗面台
- フローリング付

宅配BOX/ゴミ集積場(敷地内)/高齢者対応可/駐輪場/オートロック/CATV(都市型)/LGBTQフレンドリー/フローリング/モニタ付ドアホン/インターネット無料(Wi-Fi対応)/給湯器/浴室乾燥機(暖房乾燥)/シャワー/洗濯機置場(室内)/洗髪洗面化粧台/室内物干し/ガスコンロ/バス・トイレ(セパレート)/エアコン/バルコニー/都市ガス

物件名	ソレムⅡ橋 305号室
アクセス	J R南武線 武蔵新城駅 徒歩10分
所在地	神奈川県川崎市高津区新作6丁目2-66
ランドマーク	-

間取り	1K/洋室7.1 K1.8 (帖)
専有面積 / 向き	28.4㎡ / 西
築年月 / 構造	2006年2月下旬 / 重量鉄骨・3階-3階建
入居 / 契約期間	2026年7月中旬 / 2年
駐車場	なし

入居諸条件備考

シャーメゾンライフSUPPORT24(月額1,320円税込)にご加入いただけます。ご入居にかかる諸費用として、退室時ハウスクリーニング費用52,800円(税込)鍵交換費用31,460円(税込)が必要です。/火災保険へのご加入が条件となります。\*ご入居中は、借家人賠償責任保険・個人賠償責任保険が付帯された火災保険へのご加入が必要となります。積水ハウス不動産グループでは、万一の事故の際、グループが連携して迅速に対応できる「シャーメゾンライフGUARD」(\*)へのご加入を推奨しております。\*保険契約の取扱代理店は、積水ハウスシャーメゾンPM東京(株)および積水ハウスシャーメゾンパートナーズ(株)となります。/積水ハウスシャーメゾンパートナーズの保証人不要プラン『らくらくパートナー』に加入が必要です。【新規契約時】事務手数料:33,000円(税込)、【毎月】保証料:月額賃料等の2%/諸費用及びその他契約費用は別途打合せ/更新料:新賃料の1ヶ月分

No.122017980305

※消費税は10%として計算しています。※掲載されている図面・写真等は、作成方法や撮影方法・時期などにより実際とは異なる場合があります。※家具や車などは、配置のイメージであり、賃貸物件に付属していません(家具家電付き等の表示があるものを除く)。

**ポイントがたまる**  
住んでいるだけでポイントが貯まり、住替え時に家賃が最大3ヶ月分無料!

**らくらくパートナー**  
気分も手間もお財布も、らくらく。保証人不要のらくらくパートナー

## 株式会社イズムコーポレイション

TEL:044-789-8063  
FAX: 044-411-2282

神奈川県川崎市中原区新丸子東2丁目9-25東横小杉ビル2F  
免許番号: 神奈川県免許(5)第24017号  
所属団体: (公社)神奈川県宅地建物取引業協会 / (公社)首都圏不動産公正取引協議会

取引形態  
仲介