

東急東横線

新丸子駅 徒歩5分

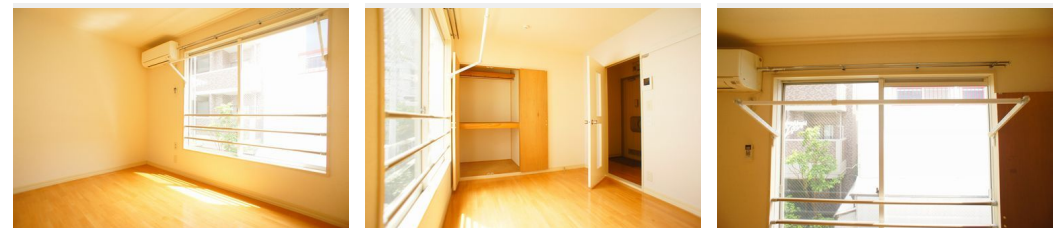
1K
アパート

家賃 **51,000 円**

共益費等 4,000 円

敷金 1 ヶ月

礼金 1 ヶ月



積水ハウスの賃貸住宅 シャーメゾン

Sha Maison

この物件の
**オススメ
ポイント**

★★★東急東横線「新丸子駅」より徒歩5分(400m)・
JR南武線「武蔵小杉駅」より徒歩12分(900m)・東急
東横線「武蔵小杉駅」より徒歩13分(1000m)と3駅
2路線使えるので・・・

この物件についている **こだわり設備**



インターホン/給湯器/シャワー/洗濯機置場(室内)/電気コンロ/エアコン

物件名	アーバンハイツ新丸子 202号室	間取り	1K/洋室5.4 K2(帖)
アクセス	東急東横線 新丸子駅 徒歩5分 JR南武線 武蔵小杉駅 徒歩12分	専有面積 / 向き	16.0㎡ / 南
所在地	神奈川県川崎市中原区丸子通1丁目627-9	築年月 / 構造	1996年7月上旬 / 軽量鉄骨・2階-2階建
ランドマーク	-	入居 / 契約期間	2020年10月上旬 / 2年
		駐車場	なし

入居諸条件備考

家財保険等要加入/退室時ハウスクリーニング費用として 44,000円(税別
40,000円)ご負担頂きます。鍵交換費用として 17,600円(税別
16,000円)ご負担頂きます。電気の供給はパレット電気(供給元は株式会社
イーネットワークシステムズ)から受けて頂きます。/保証会社加入要:積水ハウ
ス不動産パートナーズ「らくらくパートナー」【保証委託契約時】事務手数料
20,000円(税別)、【月額保証料】毎月の賃料等の1%/24時間365日
緊急時対応受付物件:専用部分内の住まいのトラブルは「安心サポートプラス」
(月額800円・税別)へ別途加入要。/更新料:新賃料の1ヶ月分

※消費税は10%として計算しています。※掲載されている図面・写真等は、作成方法や撮影方法・時期などにより実際とは異なる場合があります。現況をご確認の上、お申込み願います。

ポイントがたまる
住んでいるだけでポイントが貯まり、
住替え時に家賃が最大3ヶ月分無料に!

らくらくパートナー
気分も手間もお財布も、らくらく。
保証人不要のらくらくパートナー

株式会社イズムコーポレイション
TEL:044-789-8063
FAX: 044-411-2282

神奈川県川崎市中原区新丸子東2丁目925東横小杉ビル2F
免許番号: 神奈川県免許(4)第24017号

取引形態
仲介