

Sha Maison

積水ハウス品質のお部屋を シャーメゾン ショップ Shop

東急東横線

武蔵小杉駅 徒歩16分

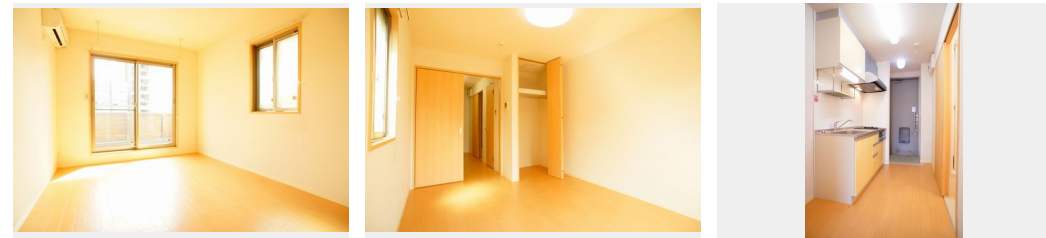
1K
マンション

家賃 **75,000 円**

共益費等 4,000 円

敷金 1ヶ月

礼金 1ヶ月



積水ハウスの賃貸住宅 シャーメゾン

Sha Maison

この物件の
オススメ
ポイント

★★★東急東横線「新丸子駅」より徒歩14分
(1100m) JR南武線「武蔵小杉駅」より徒歩15分
(1200m)と二路線利用可能ですので通勤・通学に便利で
す★★★コンビニ(セブンイレブ・・・)

この物件についている **こだわり設備**

- セキュリティ
- キッチン充実
- お風呂充実
- 収納たっぷり
- 空調機器

ゴミ集積場(敷地内) / 駐輪場 / CATV(都市型) / モニタ付ドアホン / 防犯ガラス(合せガラス) / 玄関鍵(①キー②ロック) / 給湯箇所(浴室・台所・洗面所) / 給湯器 / 浴室乾燥機(暖房乾燥) / シャワー / 洗濯機置場(室内) / 洗髪洗面化粧台 / ガスコンロ / トイレ(洗浄機能付便座) / バス・トイレ(セパレート) / ウォークインクローゼット / 大型玄関収納 / エアコン / バルコニー

物件名	ウエスト 203号室	間取り	1K/洋室7 K3.7(帖)
アクセス	東急東横線 武蔵小杉駅 徒歩16分 東急東横線 新丸子駅 徒歩14分	専有面積 / 向き	24.0㎡ / 南
所在地	神奈川県川崎市中原区小杉御殿町1丁目939-7	築年月 / 構造	2007年8月下旬 / 重量鉄骨・2階-3階建
ランドマーク	-	入居 / 契約期間	2020年10月中旬 / 2年
		駐車場	なし

入居諸条件備考

家財保険等要加入 / 退室時ハウスクリーニング費用として 44,000円(税別40,000円)ご負担頂きます。鍵交換費用として 24,200円(税別22,000円)ご負担頂きます。電気の供給はパレット電気(供給元は株式会社イーネットワークシステムズ)から受けて頂きます。/保証会社加入要:積水ハウス不動産パートナーズ「らくらくパートナー」【保証委託契約時】事務手数料20,000円(税別)、【月額保証料】毎月の賃料等の1%/24時間365日緊急時対応受付物件:専用部分内の住まいのトラブルは「安心サポートプラス」(月額800円・税別)へ別途加入要。/更新料:新賃料の1ヶ月分

※消費税は10%として計算しています。※掲載されている図面・写真等は、作成方法や撮影方法・時期などにより実際とは異なる場合があります。現況をご確認の上、お申込み願います。

ポイントがたまる
住んでいるだけでポイントが貯まり、住替え時に家賃が最大3ヶ月分無料に!

らくらくパートナー
気分も手間もお財布も、らくらく。保証人不要のらくらくパートナー

株式会社イズムコーポレイション
TEL:044-789-8063
FAX: 044-411-2282

神奈川県川崎市中原区新丸子東2丁目925東横小杉ビル2F
免許番号: 神奈川県免許(4)第24017号

取引形態
仲介