

Sha Maison

積水ハウス品質のお部屋を シャーメゾン ショップ Shop

J R南武線

武蔵新城駅 徒歩15分

モバイルで見る



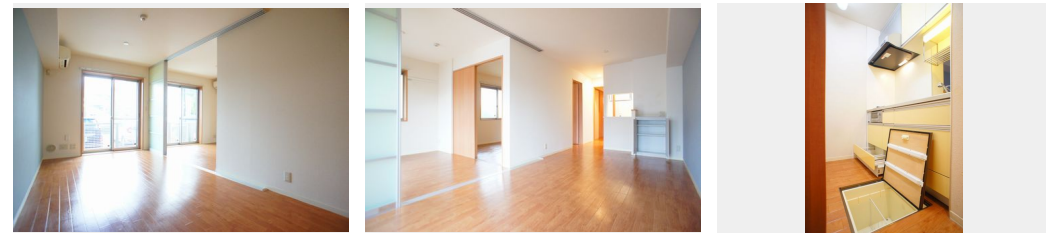
2LDK
マンション

家賃 **119,000 円**

共益費等 7,500 円

敷金 1ヶ月

礼金 1ヶ月



この物件の
オススメ
ポイント

★★ J R南武線「武蔵新城駅」より徒歩15分
(1200m)と徒歩圏内です。(バス5分バス停「千年」より
徒歩2分(120m)も可能です)★★ コンビニまで徒
歩5分(350m)ドラック・・・

この物件についている こだわり設備

- 宅配BOX
- インターネット 無料(WiFi付)
- TVモニター付き インターホン
- オートロック
- 防犯カメラ
- 防犯ガラス
- コンロ
- 給湯設備
- 追い焚き給湯
- 浴室乾燥機
- 洗髪洗面台
- 室内物干

積水ハウスの賃貸住宅 シャーメゾン

Sha Maison

駐車場有り/宅配BOX/ゴミ集積場(敷地内)/駐輪場(屋根付き)/オートロック/防犯カメラ/CA TV(都市型)/LGBTQフレンドリー/高齢者対応可/角部屋/スライディングスクリーン/雨戸(電動シャッタータイプ)/モニター付ドアホン/インターネット無料(WiFi対応)/防犯ガラス(合せガラス)/玄関鍵(①キー②ロック)/給湯器/給湯器(追焚機能付)/浴室乾燥機(暖房乾燥)/シャワー/洗濯機置場(室内)/洗髪洗面化粧台/室内物干し/ガスコンロ/2口コンロ/グリル付きコンロ/バス・トイレ(セパレート)/ウォークインクローゼット/エアコン/バルコニ

物件名 メゾン・グランドウール 105号室

間取り 2LDK/洋室6.7 洋室4.6 LDK12.9(帖)

アクセス J R南武線 武蔵新城駅 徒歩15分
J R南武線 武蔵中原駅 徒歩20分

専有面積 / 向き 55.0㎡/南

所在地 神奈川県川崎市高津区千年729-1

築年月 / 構造 2009年1月下旬/重量鉄骨・1階-3階建

ランドマーク -

入居 / 契約期間 2024年4月中旬/2年

駐車場 有り/月 12,572円 ~ 12,572円(税込)

入居諸条件備考

シャーメゾンライフSUPPORT24(月額880円税込)へ別途加入要。退室時ハウスクリーニング費用として65,230円(税込)ご負担頂きます。鍵交換費用として24,200円(税込)ご負担頂きます。/火災保険への加入が条件となります。*ご入居中は、借家人賠償責任保険・個人賠償責任保険が付帯された火災保険への加入が必要となります。積水ハウス不動産グループでは、万一の事故の際、グループが連携して迅速に対応できる「シャーメゾンライフGUARD」(*)へのご加入を推奨しております。*保険契約の取扱代理店は、積水ハウス不動産東京(株)および積水ハウス不動産パートナーズ(株)となります。/積水ハウス不動産パートナーズの保証人不要プラン『らくらくパートナー』に加入が必要です。[新規契約時]事務手数料:33,000円(税込)、[毎月]保証料:月額賃料等の2%/諸費用及び、契約に要する費用は別途打合せ/積水ハウス施工の3階建て重量鉄骨造「シャーメゾン」/リビングにエアコン1台付き/収納に便利なウォークインクローゼット有り/テレビモニターホン付き/キッチンに開放感のある対面タイプで2口コンロ付き/室内物干し付き/追い焚き給湯/浴室暖房乾燥機付き/洗髪洗面化粧台付き/温水洗浄機能付便座有り☆/駐車場の空・料金等につきましては別途お問合せ下さい。/更新料:新賃料の1ヶ月分

※消費税は10%として計算しています。※掲載されている図面・写真等は、作成方法や撮影方法・時期などにより実際とは異なる場合があります。※家具や車などは、配置のイメージであり、賃貸物件に付属していません(家具家電付き等の表示があるものを除く)。

ポイントがたまる
住んでいるだけでポイントが貯まり、
住替え時に家賃が最大3ヶ月分無料に!

らくらくパートナー
気分も手間もお財布も、らくらく。
保証人不要のらくらくパートナー

株式会社イズムコーポレイション

TEL:044-789-8063
FAX: 044-411-2282

神奈川県川崎市中原区新丸子東2丁目925東横小杉ビル2F
免許番号: 神奈川県免許(5)24017号
所属団体: (公社)神奈川県宅地建物取引業協会 / (公社)首都圏不動産公正取引協議会

取引形態
仲介