

# Sha Maison

積水ハウス品質のお部屋を シャーメゾン ショップ Shop

南武線

平間駅 徒歩3分

1K  
マンション

家賃

69,000 円

共益費等

4,000 円

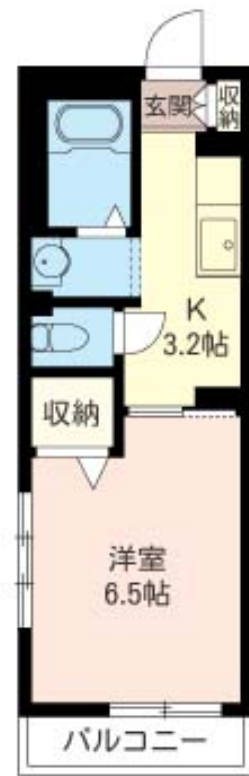
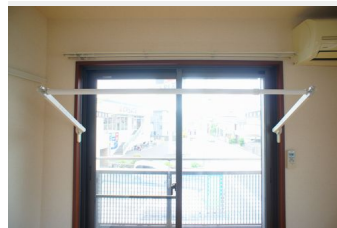
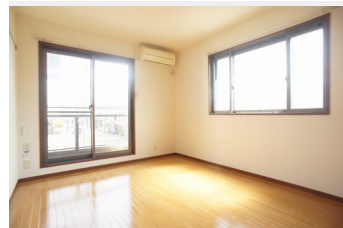
敷金

1 ヶ月

礼金

1 ヶ月

モバイルで見る



積水ハウスの賃貸住宅 シャーメゾン

Sha Maison

この物件の  
オススメ  
ポイント

★★★ＪＲ南武線「平間駅」より徒歩３分（２４０ｍ）と通勤・通学に便利です★★★ ドラックストア（クリエイトエスディー）まで徒歩１分（２０ｍ）スーパー（マルエツ）まで徒歩２分（１６０・・・）



この物件についている

こだわり設備



TVモニター付き  
インターホン



給湯設備



浴室乾燥機



洗髪洗面台



エアコン

ゴミ集積場（敷地内）／駐輪場／スライディングスクリーン／モニタ付ドアホン／玄関鍵（①キー②ロック）／給湯箇所（浴室・台所・洗面所）／給湯器（ガス）／浴室乾燥機（暖房乾燥）／シャワー／洗濯機置場（室内）／洗髪洗面化粧台／バス・トイレ（セパレート）／エアコン／バルコニー

物件名

サンクレスト 203号室

アクセス

J R南武線 平間駅 徒歩3分

所在地

神奈川県川崎市中原区田尻町 7 1

ランドマーク

-

間取り

1K／洋室6.5 K3.2 (帖)

専有面積 / 向き

24.7㎡／南東

築年月 / 構造

2004年3月下旬／重量鉄骨・2階-3階建

入居 / 契約期間

2021年12月上旬／2年

駐車場

なし

入居諸条件備考

家財保険等要加入／退室時ハウスクリーニング費用として 44,000円（税込）ご負担頂きます。鍵交換費用として 22,000円（税込）ご負担頂きます。／保証会社加入要：積水ハウス不動産パートナーズ「らくらくパートナー」【保証委託契約時】事務手数料22,000円（税込）、【月額保証料】毎月の賃料等の1％／24時間365日緊急時対応受付物件：専用部分内の住まいのトラブルは「安心サポートプラス」（月額880円・税込）へ別途加入要。／更新料：新賃料の1ヶ月分

※消費税は10%として計算しています。※掲載されている図面・写真等は、作成方法や撮影方法・時期などにより実際とは異なる場合があります。現況をご確認の上、お申込み願います。



ポイントがたまる

住んでいるだけでポイントが貯まり、  
住替え時に家賃が最大3ヶ月分無料に！



らくらくパートナー

気分も手間もお財布も、らくらく。  
保証人不要のらくらくパートナー

株式会社イズムコーポレイション

TEL:044-789-8063

FAX: 044-411-2282

神奈川県川崎市中原区新丸子東2丁目9 2 5 東横小杉ビル2 F

免許番号：神奈川県免許(4)第24017号

取引形態

仲介