

Sha Maison

積水ハウス品質のお部屋を シャーメゾン ショップ Shop

J R 南武線

武蔵新城駅 徒歩16分

2LDK
アパート

家賃

119,000 円

共益費等

8,000 円

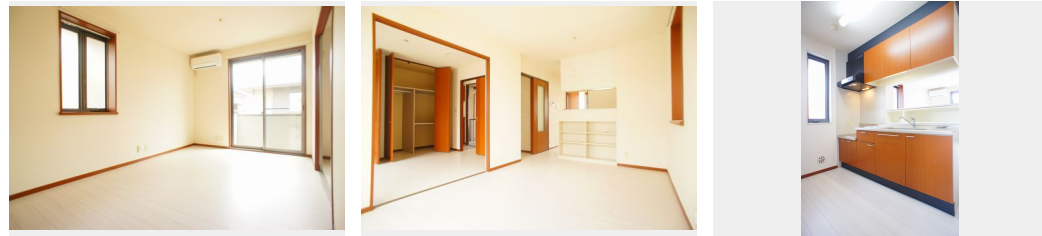
敷金

0 ヶ月

礼金

2 ヶ月

モバイルで見る



積水ハウスの賃貸住宅 シャーメゾン

Sha Maison

この物件の
オススメ
ポイント

積水ハウス施工の賃貸住宅『シャーメゾン』

窓には高い断熱性を実現するLow-E複層ガラスを使用

この物件についている **こだわり設備**



しゃ熱断熱
複層ガラス



追い焚き給湯



エアコン



対面
キッチン

対面キッチン



給湯設備

駐車場有り／ゴミ集積場（敷地内）／駐輪場／CATV（都市型）／インターネット対応（CATV）／LGBTQフレンドリー／高齢者対応可／角部屋／Low-E複層ガラス／雨戸（シャッタータイプ）／インターホン／給湯箇所（浴室・台所・洗面所）／給湯器（ガス）／給湯器（追焚機能付）／シャワー／洗濯機置場（室内）／洗面化粧台／対面キッチン／トイレ（暖房機能付便座）／バス・トイレ（セパレート）／下駄箱／エアコン（1台設置）／バルコニー

物件名	アミスタB 201号室	間取り	2LDK／洋室5.8 洋室4.6 LDK11.2（帖）
アクセス	J R 南武線 武蔵新城駅 徒歩16分 J R 南武線 武蔵中原駅 徒歩19分	専有面積 / 向き	52.5㎡／南
所在地	神奈川県川崎市中原区宮内1丁目13-35	築年月 / 構造	2003年3月中旬／軽量鉄骨・2階-2階建
ランドマーク	-	入居 / 契約期間	2026年3月上旬／2年
		駐車場	有り／月 10,000円 ～ 10,000円（税込）

入居諸条件備考

シャーメゾンライフSUPPORT24（月額1,320円税込）にご加入いただきます。ご入居にかかる諸費用として、退去クリーニング費用（初回契約時）78,320円（税込）鍵交換費用17,600円（税込）が必要です。／火災保険へのご加入が条件となります。※ご入居中は、借家人賠償責任保険・個人賠償責任保険が付帯された火災保険へのご加入が必要となります。積水ハウス不動産グループでは、万一の事故の際、グループが連携して迅速に対応できる「シャーメゾンライフGUARD」（*）へのご加入を推奨しております。*保険契約の取扱代理店は、積水ハウスシャーメゾンPM東京（株）および積水ハウスシャーメゾンパートナーズ（株）となります。／積水ハウスシャーメゾンパートナーズの保証人不要プラン『らくらくパートナー』に加入が必要です。〔新規契約時〕事務手数料：33,000円（税込）、〔毎月〕保証料：月額賃料等の2％／諸費用及びその他契約費用は別途打合せ／駐車場の空・料金等につきましては別途お問合せ下さい。／更新料：新賃料の1ヶ月分

No.126506600201

※消費税は10%として計算しています。※掲載されている図面・写真等は、作成方法や撮影方法・時期などにより実際とは異なる場合があります。※家具や車などは、配置のイメージであり、賃貸物件に付属しておりません（家具家電付き等の表示があるものを除く）。



ポイントがたまる

住んでいるだけでポイントが貯まり、
住替え時に家賃が最大3ヶ月分無料に！



らくらくパートナー

気分も手間もお財布も、らくらく。
保証人不要のらくらくパートナー

株式会社イズムコーポレイション

TEL:044-789-8063

FAX: 044-411-2282

神奈川県川崎市中原区新丸子東2丁目925東横小杉ビル2F

免許番号：神奈川県免許(5)第24017号

所属団体：（公社）神奈川県宅地建物取引業協会／（公社）首都圏不動産公

正取引協議会

取引形態
仲介