

南武線

武蔵中原駅 徒歩15分

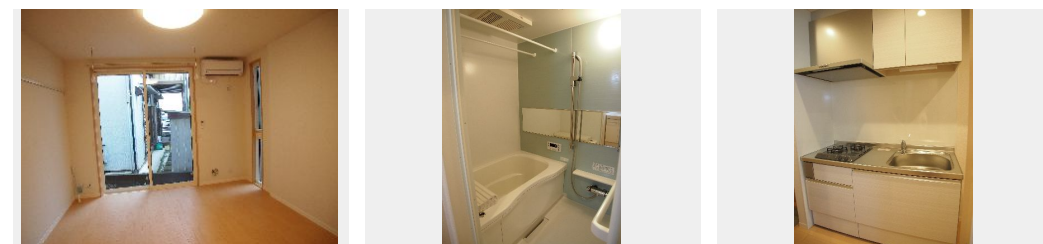
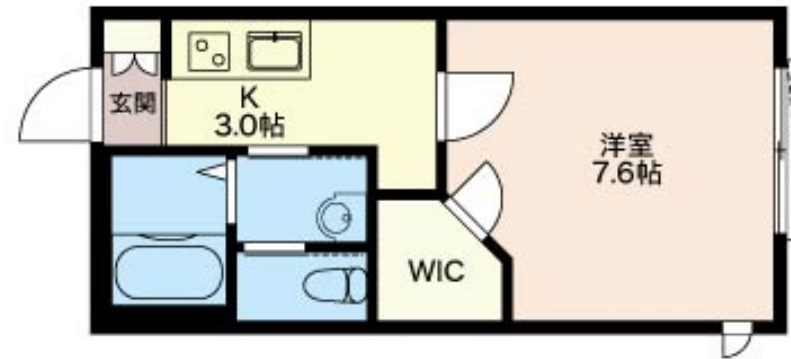
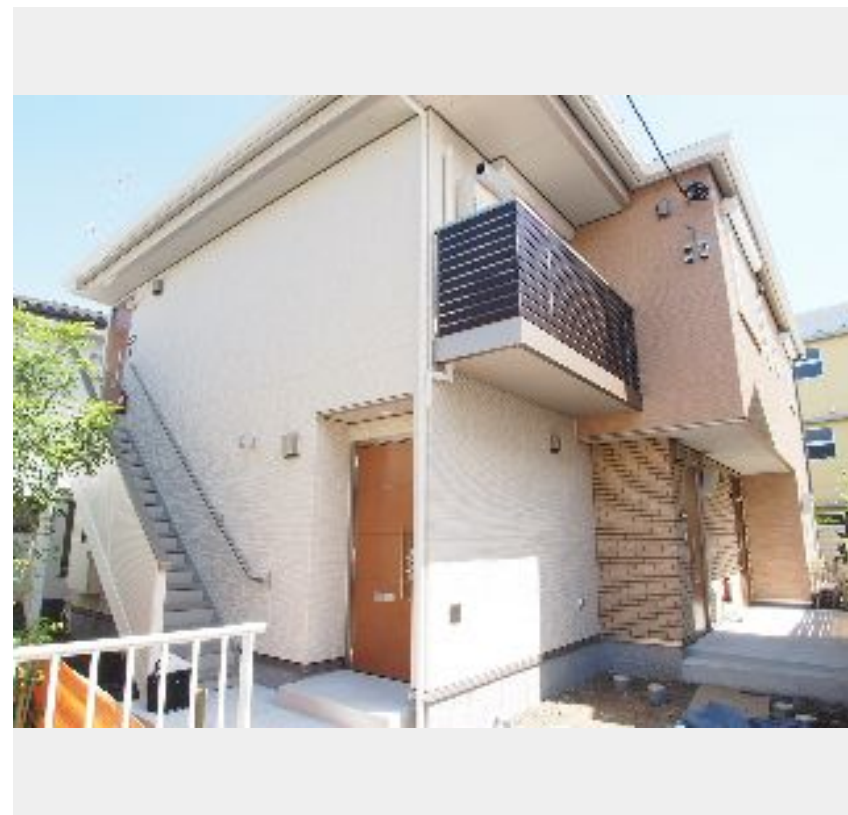
1K
アパート

家賃 **73,000 円**

共益費等 4,000 円

敷金 1ヶ月

礼金 1ヶ月



積水ハウスの賃貸住宅 シャーメゾン

Sha Maison

**この物件の
オススメ
ポイント**

【女性専用物件】となります！！ JR南武線「武蔵中原駅」より徒歩13分（1040m）東急東横線・南武線「武蔵小杉駅」よりバス7分バス停「宮内」徒歩4分（300m）も可能です☆ イン・・・

この物件についている こだわり設備

- セキュリティ
- キッチン充実
- お風呂充実
- 収納たっぷり
- 空調機器
- ブロードバンド対応

BS/インターネット無料/しゃ熱断熱複層ガラス/雨戸（シャッタータイプ）/モニタ付ドアホン/インターネット無料（Wi-Fi対応）/防犯ガラス（合せガラス）/玄関鍵（①キー②ロック）/給湯箇所（浴室・台所・洗面所）/給湯器（ガス）/給湯器（追焚機能付）/浴室乾燥機（暖房乾燥）/シャワー/洗濯機置場（室内）/洗面化粧台/室内物干し/ガスコンロ/トイレ（洗浄機能付便座）/バス・トイレ（セパレート）/ウォークインクローゼット/エアコン

物件名	ブルーガーデン 102号室	間取り	1K/洋室7.6 K3 (帖)
アクセス	J R南武線 武蔵中原駅 徒歩15分 J R南武線 武蔵新城駅 徒歩20分	専有面積 / 向き	26.25㎡ / 東
所在地	神奈川県川崎市中原区宮内2丁目3-10	築年月 / 構造	2016年7月下旬 / 軽量鉄骨・1階-2階建
ランドマーク	-	入居 / 契約期間	2020年10月中旬 / 2年
		駐車場	なし

入居諸条件備考

家財保険等要加入/退室時ハウスクリーニング費用として 44,000円（税別40,000円）ご負担頂きます。鍵交換費用として 11,000円（税別10,000円）ご負担頂きます。電気の供給はパレット電気（供給元は株式会社イーネットワークシステムズ）から受けて頂きます。/保証会社加入要：積水ハウス不動産パートナーズ「らくらくパートナー」【保証委託契約時】事務手数料 20,000円（税別）、【月額保証料】毎月の賃料等の1%/24時間365日緊急時対応受付物件：専用部分内の住まいのトラブルは「安心サポートプラス」（月額800円・税別）へ別途加入要。/更新料：新賃料の1ヶ月分

※消費税は10%として計算しています。※掲載されている図面・写真等は、作成方法や撮影方法・時期などにより実際とは異なる場合があります。現況をご確認の上、お申込み願います。

ポイントがたまる
住んでいるだけでポイントが貯まり、住替え時に家賃が最大3ヶ月分無料に!

らくらくパートナー
気分も手間もお財布も、らくらく。保証人不要のらくらくパートナー

株式会社イズムコーポレイション
TEL:044-789-8063
FAX: 044-411-2282

神奈川県川崎市中原区新丸子東2丁目9-25 東横小杉ビル2F
免許番号：神奈川県免許(4)第24017号

取引形態
仲介