

Sha Maison

積水ハウス品質のお部屋を シャーメゾン ショップ Shop

南武線

武蔵中原駅 徒歩10分

モバイルで見る



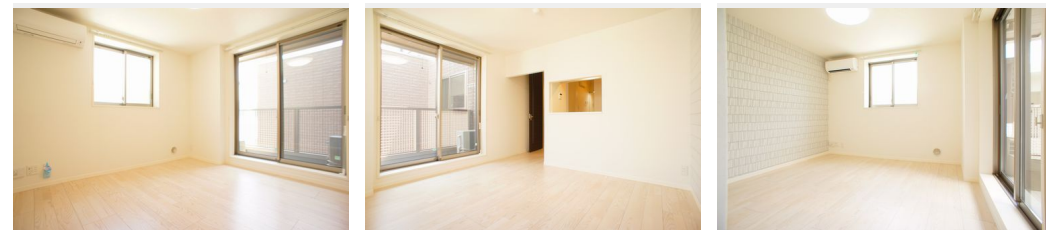
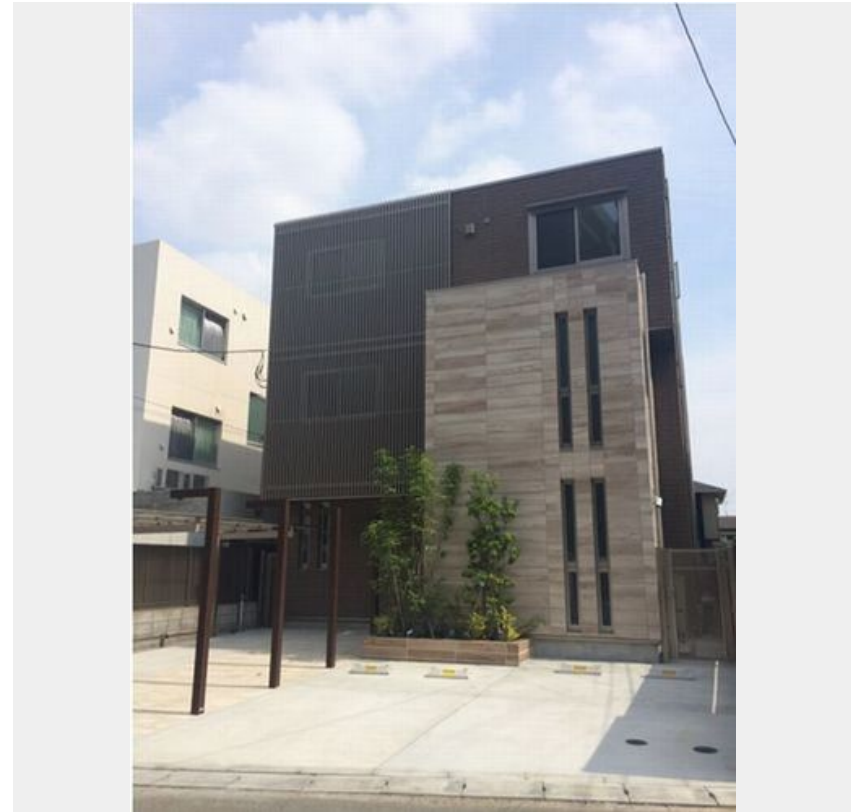
1LDK
マンション

家賃 **132,000 円**

共益費等 5,500 円

敷金 1ヶ月

礼金 1ヶ月



積水ハウスの賃貸住宅 シャーメゾン

Sha Maison

この物件の
オススメ
ポイント

■□■ JR南武線「武蔵中原駅」より徒歩10分
(800m)と徒歩圏内です■□■安心と信頼の積水ハウス施工 高級感のあるホテルライク仕様のシャーメゾンです☆ コ
ンビニ「セブンイレブン」・・・

この物件についている こだわり設備

- 屋内共用廊下タイプ
- オートロック
- コンロ
- シャーメゾン ガーデンス
- 防犯カメラ
- 給湯設備
- 高遮音床システム
- 防犯ガラス
- 追い焚き給湯
- TVモニター付きインターホン
- 対面キッチン
- 浴室乾燥機

高遮音床システム「SHAIDD55」/ホテルライク/宅配BOX/ゴミ集積場(敷地内)/駐輪場(屋根付き)/オートロック/防犯カメラ/CATV(都市型)/シャーメゾンガーデンス/アクセントクロス/フローリング/複層ガラス/モニター付ドアホン/間接照明/ダウンライト/防犯ガラス(合せガラス)/給湯箇所(浴室・台所・洗面所)/給湯器/給湯器(追焚機能付)/浴室乾燥機(暖房乾燥)/シャワー/ユニットバス1318/洗髪洗面化粧台/室内物干し/対面キッチン/ガスコンロ/トイレ(洗浄機能付便座)/バス・トイレ(セパレート)/エアコン

物件名	ブレントウッド 303号室	間取り	1LDK/洋室5 LDK12.8(帖)
アクセス	J R南武線 武蔵中原駅 徒歩10分 J R南武線 武蔵新城駅 徒歩17分	専有面積 / 向き	42.0㎡ / 東
所在地	神奈川県川崎市中原区下新城 2丁目3-28	築年月 / 構造	2017年6月中旬 / 重量鉄骨・3階-4階建
ランドマーク	-	入居 / 契約期間	2022年6月上旬 / 2年
		駐車場	なし

入居諸条件備考

家財保険等要加入/退室時ハウスクリーニング費用として 56,760円(税込)ご負担頂きます。鍵交換費用として 12,100円(税込)ご負担頂きます。/保証会社加入要:積水ハウス不動産パートナーズ「らくらくパートナー」【保証委託契約時】事務手数料22,000円(税込)、【月額保証料】毎月の賃料等の1%/24時間365日緊急時対応受付物件:専用部分内の住まいのトラブルは「安心サポートプラス」(月額880円・税込)へ別途加入要。/更新料:新賃料の1ヶ月分

※消費税は10%として計算しています。※掲載されている図面・写真等は、作成方法や撮影方法・時期などにより実際とは異なる場合があります。現況をご確認の上、お申込み願います。

ポイントがたまる
住んでいるだけでポイントが貯まり、住替え時に家賃が最大3ヶ月分無料に!

らくらくパートナー
気分も手間もお財布も、らくらく。保証人不要のらくらくパートナー

株式会社イズムコーポレイション
TEL:044-789-8063
FAX: 044-411-2282

神奈川県川崎市中原区新丸子東2丁目925東横小杉ビル2F
免許番号: 神奈川県免許(4)第24017号

取引形態
仲介