

南武線

武蔵小杉駅 徒歩3分

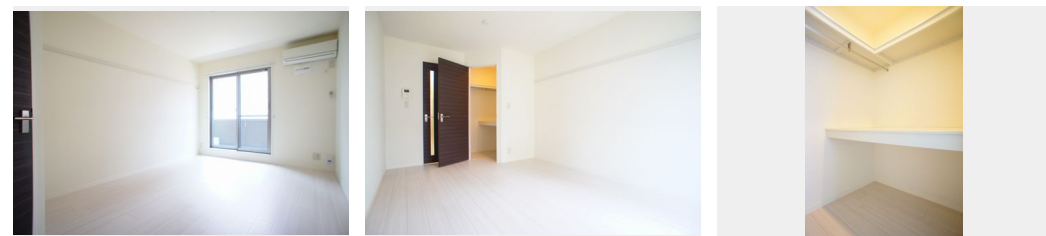
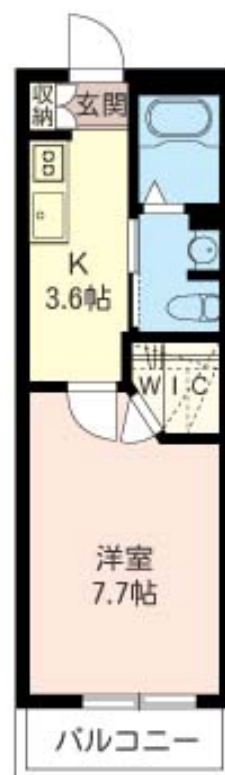
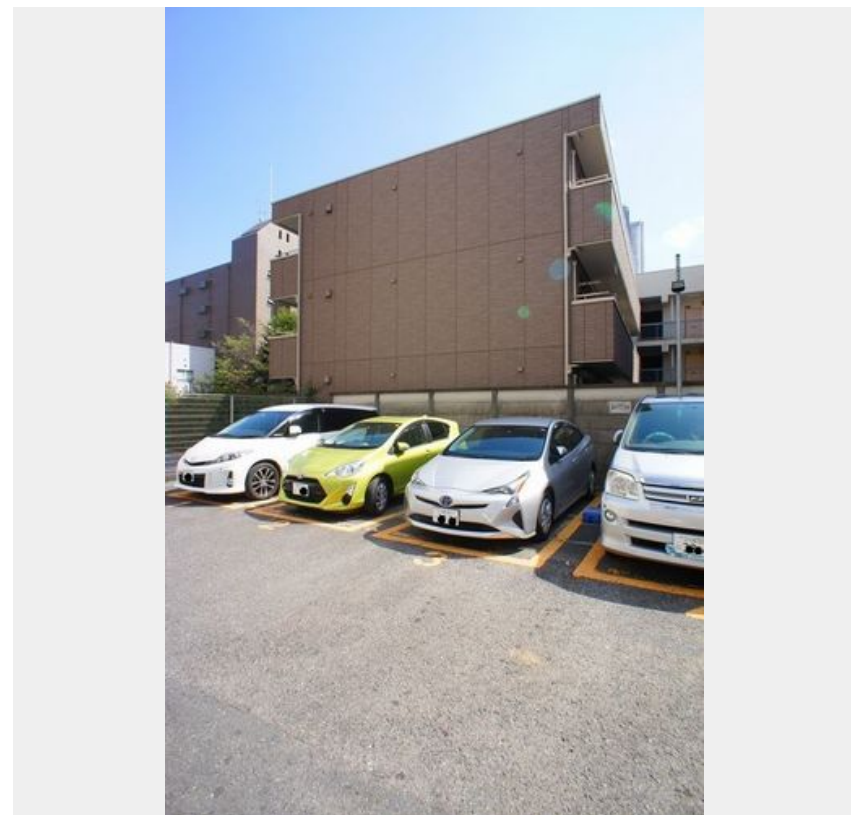
1K
マンション

家賃 **90,000 円**

共益費等 4,000 円

敷金 1 ヶ月

礼金 0.5 ヶ月



積水ハウスの賃貸住宅 シャーメゾン

Sha Maison

この物件のオススメポイント

★★★ JR南武線「武蔵小杉駅」より徒歩3分 (240m) / 東急東横線「武蔵小杉駅」より徒歩4分 (320m) / 「新丸子駅」まで徒歩4分 (260m) と3駅3路線利用可能ですので通勤通学に・・・

この物件についている こだわり設備

- 高遮音床
- セキュリティ
- キッチン充実
- お風呂充実
- 収納たっぷり
- オートロック
- 空調機器

高遮音床システム「SHAIDD55」/ゴミ集積場(敷地内)/オートロック/防音サッシ/防犯カメラ/モニター付ドアホン/防犯ガラス(合せガラス)/玄関鍵(①キー②ロック)/給湯箇所(浴室・台所・洗面所)/給湯器(ガス)/浴室乾燥機(暖房乾燥)/シャワー/洗濯機置場(室内)/洗髪洗面化粧台/IHクッキングヒーター/バス・トイレ(セパレート)/ウォークインクローゼット/エアコン/バルコニー

物件名	アルテール武蔵小杉 302号室	間取り	1K/洋室7.7 K3.6 (帖)
アクセス	J R南武線 武蔵小杉駅 徒歩3分 東急東横線 新丸子駅 徒歩4分	専有面積 / 向き	27.0㎡ / 西
所在地	神奈川県川崎市中原区新丸子町9 1 1	築年月 / 構造	2011年7月下旬 / 重量鉄骨・3階-3階建
ランドマーク	-	入居 / 契約期間	即時 / 2年
		駐車場	なし

入居諸条件備考

家財保険等要加入/退室時ハウスクリーニング費用として 44,000円(税別40,000円)ご負担頂きます。鍵交換費用として 24,200円(税別22,000円)ご負担頂きます。電気の供給はパレット電気から受けて頂きます。/保証会社加入要:積水ハウス不動産パートナーズ「らくらくパートナー」【保証委託契約時】事務手数料20,000円(税別)、【月額保証料】毎月の賃料等の1%/24時間365日緊急時対応受付物件:専用部分内の住まいのトラブルは「安心サポートプラス」(月額800円・税別)へ別途加入要。/更新料:新賃料の1ヶ月分

※消費税は10%として計算しています。※掲載されている図面・写真等は、作成方法や撮影方法・時期などにより実際とは異なる場合があります。現況をご確認の上、お申込み願います。

ポイントがたまる
住んでいるだけでポイントが貯まり、住替え時に家賃が最大3ヶ月分無料に!

らくらくパートナー
気分も手間もお財布も、らくらく。保証人不要のらくらくパートナー

株式会社イズムコーポレイション
TEL:044-789-8063
FAX: 044-411-2282

神奈川県川崎市中原区新丸子東2丁目9 2 5 東横小杉ビル2 F
免許番号: 神奈川県免許(4)第24017号

取引形態
仲介