

Sha Maison

積水ハウス品質のお部屋を シャーメゾン ショップ Shop

J R南武線

向河原駅 徒歩7分

モバイルで見る



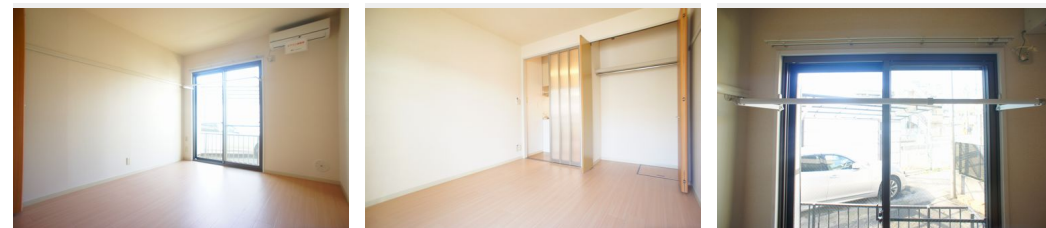
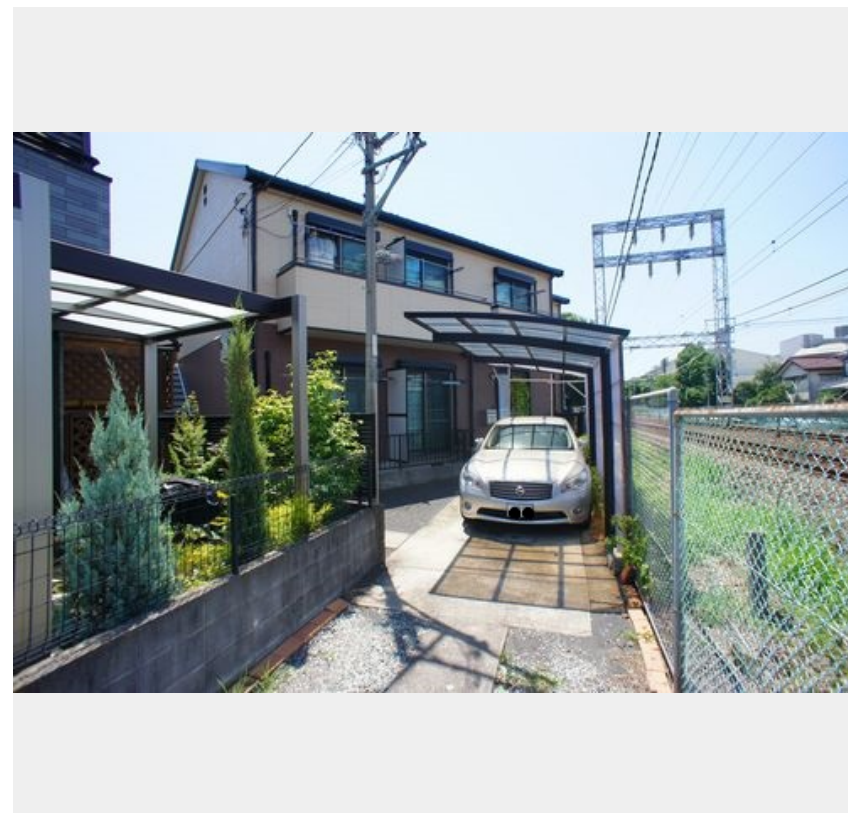
1K
アパート

家賃 62,000 円

共益費等 5,500 円

敷金 1ヶ月

礼金 1ヶ月



積水ハウスの賃貸住宅 シャーメゾン

Sha Maison

この物件の
オススメ
ポイント

積水ハウス施工の賃貸住宅『シャーメゾン』♪無料インターネット・防犯カメラ宅配BOX付き☆エアコン・洗浄機能付き便座・録画付きカラーモニターホン等の充実した設備☆

この物件についている こだわり設備

- 宅配BOX
- インターネット 無料(WiFi付)
- TVモニター付き インターホン
- 防犯カメラ
- 給湯設備
- 室内物干
- 温水洗浄便座
- エアコン

宅配BOX / 防犯カメラ / LGBTQフレンドリー / 高齢者対応可 / 角部屋 / モニタ付ドアホン / インターネット無料 (WiFi対応) / 給湯器 / シャワー / 洗濯機置場 (室内) / 室内物干し / トイレ (洗浄機能付便座) / バス・トイレ (セパレート) / エアコン / バルコニー

物件名	アクセス 101号室
アクセス	J R南武線 向河原駅 徒歩7分 J R横須賀線 武蔵小杉駅 徒歩13分
所在地	神奈川県川崎市中原区中丸子345-4
ランドマーク	-

間取り	1K / 洋室6.4 K2.5 (帖)
専有面積 / 向き	21.0㎡ / 西
築年月 / 構造	1999年10月下旬 / 軽量鉄骨・1階-2階建
入居 / 契約期間	2024年1月下旬 / 2年
駐車場	なし

入居諸条件備考

シャーメゾンライフSUPPORT24 (月額880円税込)へ別途加入要。退室時ハウスクリーニング費用として44,000円(税込)ご負担頂きます。鍵交換費用として17,600円(税込)ご負担頂きます。/火災保険へのご加入が条件となります。※ご入居中は、借家人賠償責任保険・個人賠償責任保険の特約が付帯されている火災保険にご加入いただく必要があります。「シャーメゾンライフGUARD」が積水ハウス不動産グループ推奨保険です。/積水ハウス不動産パートナーズの保証人不要プラン『らくらくパートナー』に加入が必要です。[新規契約時]事務手数料:33,000円(税込)、[毎月]保証料:月額賃料等の2%/諸費用及び、契約に要する費用は別途打合せ/更新料:新賃料の1ヶ月

※消費税は10%として計算しています。※掲載されている図面・写真等は、作成方法や撮影方法・時期などにより実際とは異なる場合があります。※家具や車などは、配置のイメージであり、賃貸物件に付属していません(家具家電付き等の表示があるものを除く)。

ポイントがたまる
住んでいるだけでポイントが貯まり、住替え時に家賃が最大3ヶ月分無料に!

らくらくパートナー
気分も手間もお財布も、らくらく。保証人不要のらくらくパートナー

株式会社イズムコーポレイション

TEL:044-789-8063
FAX: 044-411-2282

神奈川県川崎市中原区新丸子東2丁目925東横小杉ビル2F
免許番号: 神奈川県免許(5)24017号
所属団体: (公社)神奈川県宅地建物取引業協会 / (公社)首都圏不動産公正取引協議会

取引形態
仲介