

# Sha Maison

積水ハウス品質のお部屋を シャーメゾン ショップ Shop

東急東横線

武蔵小杉駅 徒歩15分

モバイルで見る



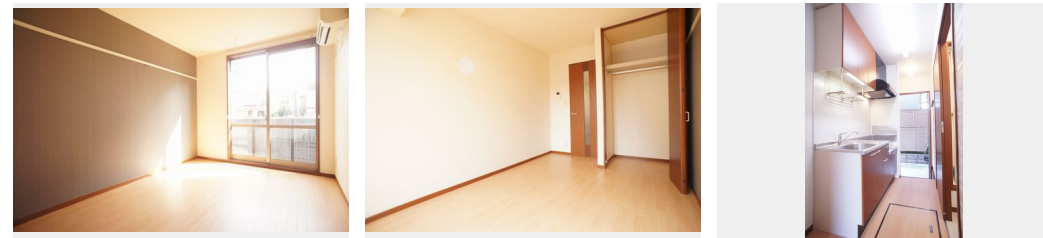
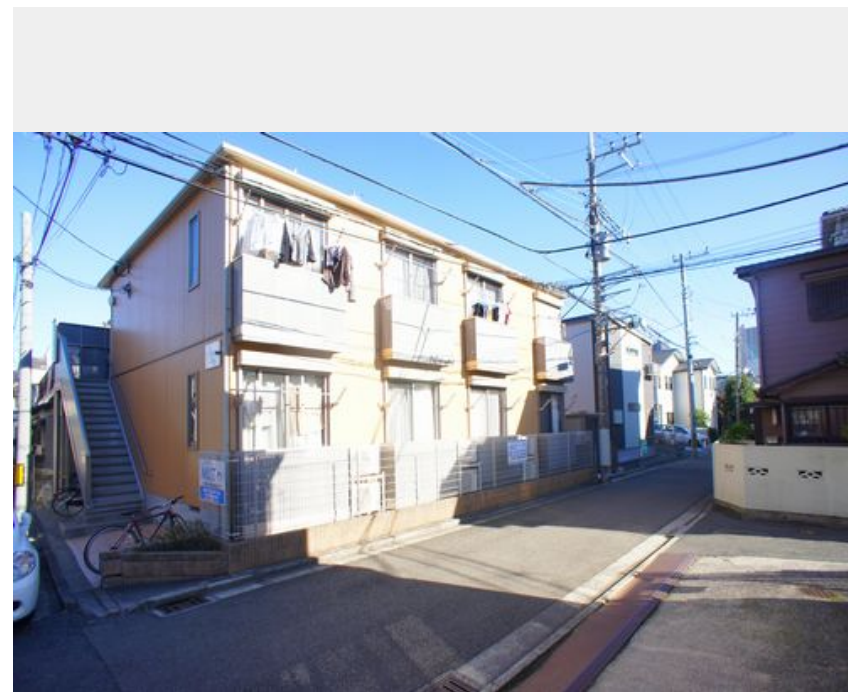
1K  
アパート

家賃 73,000 円

共益費等 5,000 円

敷金 1ヶ月

礼金 1ヶ月



積水ハウスの賃貸住宅 シャーメゾン  
Sha Maison

この物件の  
オススメ  
ポイント

東急東横線「武蔵小杉駅」より徒歩15分  
(1200m) JR南武線「武蔵中原駅」より徒歩11分  
(880m) と二路線使えます☆積水ハウスの「シャーメゾン」  
です♪インターネット(Wi-Fi・・・)

## この物件についている こだわり設備

- インターネット 無料(WiFi付)
- TVモニター付き インターホン
- 給湯設備
- 洗髪洗面台
- エアコン

駐輪場/CATV(都市型)/インターネット無料/モニター付ドアホン/インターネット無料  
(Wi-Fi対応)/玄関鍵(①キー②ロック)/給湯箇所(浴室・台所・洗面所)/給湯器/シャワ-  
ー/洗濯機置場(室内)/洗髪洗面化粧台/バス・トイレ(セパレート)/エアコン

物件名 セノヴァール武蔵小杉 203号室  
アクセス 東急東横線 武蔵小杉駅 徒歩15分  
JR南武線 武蔵中原駅 徒歩11分  
所在地 神奈川県川崎市中原区今井西町9-3  
ランドマーク -

間取り 1K/洋室6.6 K2(帖)  
専有面積/向き 22.16㎡/南  
築年月/構造 2006年11月下旬/軽量鉄骨・2階-2階建  
入居/契約期間 2022年8月上旬/2年  
駐車場 なし

入居諸条件備考

家財保険等要加入/退室時ハウスクリーニング費用として44,000円(税込)ご負担頂きます。鍵交換費用として22,000円(税込)ご負担頂きます。  
/保証会社加入要:積水ハウス不動産パートナーズ「らくらくパートナー」【保証委託契約時】事務手数料22,000円(税込)、【月額保証料】毎月の賃料等の1%/24時間365日緊急時対応受付物件:専用部分内の住まいのトラブルは「安心サポートプラス」(月額880円・税込)へ別途加入要。/更新料:新賃料の1ヶ月分

※消費税は10%として計算しています。※掲載されている図面・写真等は、作成方法や撮影方法・時期などにより実際とは異なる場合があります。現況をご確認の上、お申込み願います。

ポイントがたまる  
住んでいるだけでポイントが貯まり、  
住替え時に家賃が最大3ヶ月分無料!

らくらくパートナー  
気分も手間もお財布も、らくらく。  
保証人不要のらくらくパートナー

株式会社イズムコーポレイション

TEL:044-789-8063  
FAX: 044-411-2282

神奈川県川崎市中原区新丸子東2丁目9-25 東横小杉ビル2F  
免許番号: 神奈川県免許(4)第24017号

取引形態  
仲介