

# Sha Maison

積水ハウス品質のお部屋を シャーメゾン ショップ Shop

南武線

平間駅 徒歩8分

モバイルで見る



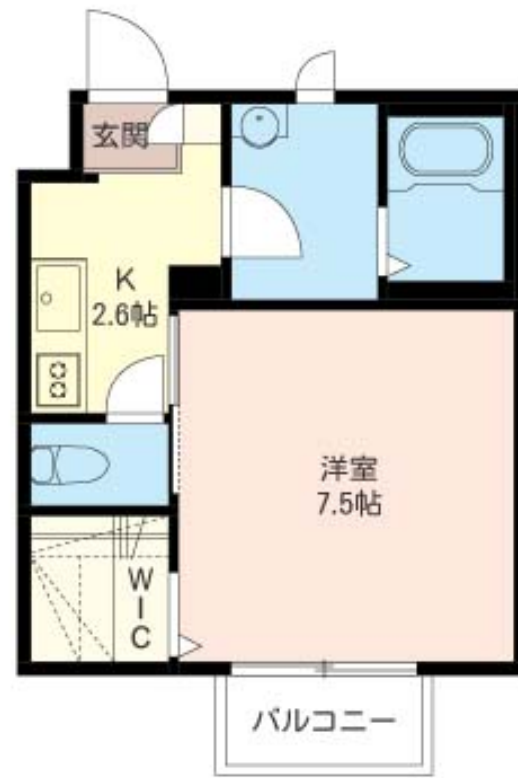
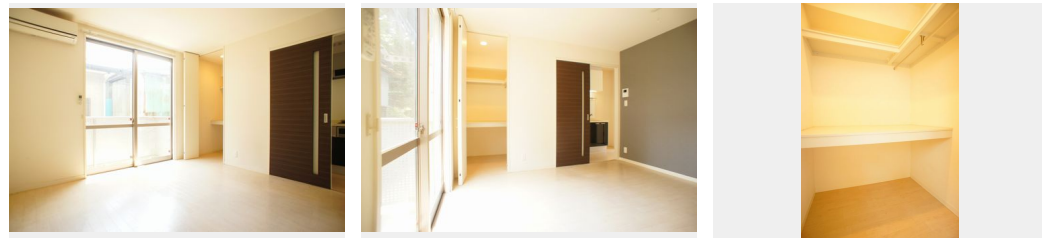
**1K**  
アパート

家賃 **71,000 円**

共益費等 5,000 円

敷金 1 ヶ月

礼金 1 ヶ月



積水ハウスの賃貸住宅 シャーメゾン  
**Sha Maison**

この物件の  
**オススメ  
ポイント**

■□ J R南武線「平間駅」より徒歩8分 (620m) とアクセス良好です☆ J R南武線「向河原駅」徒歩14分 (1100m)、J R横須賀線「武蔵小杉駅」徒歩20分 (1550m) も利用可能 / イ...

この物件についている **こだわり設備**

- インターネット 無料(WiFi付)
- TVモニター付き インターホン
- 給湯設備
- 追い焚き給湯
- 浴室乾燥機
- シャンプードレッサー
- エアコン

駐輪場 (屋根無し) / CATV (都市型) / モニタ付ドアホン / インターネット無料 (Wi-Fi対応) / 給湯箇所 (浴室・台所・洗面所) / 給湯器 (ガス) / 給湯器 (追焚機能付) / 浴室乾燥機 (暖房乾燥) / シャワー / 洗濯機置場 (室内) / 洗髪洗面化粧台 / バス・トイレ (セパレート) / エアコン / バルコニー

物件名	セレボヌール 102号室	間取り	1K / 洋室7.5 K2.6 (帖)
アクセス	J R南武線 平間駅 徒歩8分 東急多摩川線 下丸子駅 徒歩25分	専有面積 / 向き	27.12㎡ / 南
所在地	神奈川県川崎市中原区中丸子 6 1 6 - 1 0	築年月 / 構造	2010年7月下旬 / 軽量鉄骨・1階-2階建
ランドマーク	-	入居 / 契約期間	即時 / 2年
		駐車場	なし

入居諸条件備考

家財保険等要加入 / 退室時ハウスクリーニング費用として 44,000円 (税込) ご負担頂きます。鍵交換費用として 22,000円 (税込) ご負担頂きます。 / 保証会社加入要: 積水ハウス不動産パートナーズ「らくらくパートナー」【保証委託契約時】事務手数料22,000円 (税込)、【月額保証料】毎月の賃料等の1% / 24時間365日緊急時対応受付物件: 専用部分内の住まいのトラブルは「安心サポートプラス」(月額880円・税込) へ別途加入要。 / 更新料: 新賃料の1ヶ月分

※消費税は10%として計算しています。※掲載されている図面・写真等は、作成方法や撮影方法・時期などにより実際とは異なる場合があります。現況をご確認の上、お申込み願います。

**ポイントがたまる**  
住んでいるだけでポイントが貯まり、住替え時に家賃が最大3ヶ月分無料に!

**らくらくパートナー**  
気分も手間もお財布も、らくらく。保証人不要のらくらくパートナー

**株式会社イズムコーポレイション**  
TEL:044-789-8063  
FAX: 044-411-2282

神奈川県川崎市中原区新丸子東2丁目9 2 5 東横小杉ビル2 F  
免許番号: 神奈川県免許(4)第24017号

取引形態  
仲介