

南武線

武蔵新城駅 徒歩13分

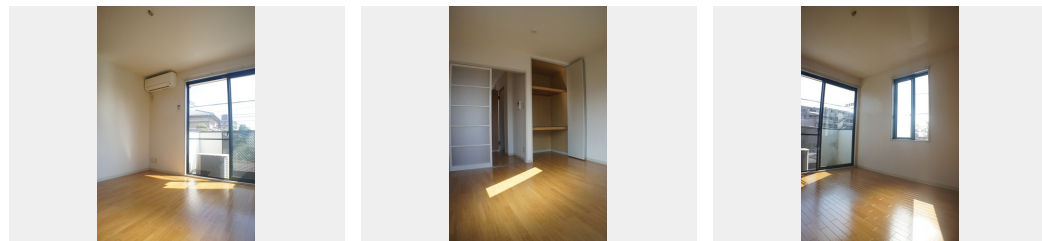
**1K**  
アパート

家賃 **59,000 円**

共益費等 4,000 円

敷金 1 ヶ月

礼金 1 ヶ月



積水ハウスの賃貸住宅 シャーメゾン

Sha Maison

この物件の  
**オススメ  
ポイント**

★★★ JR南武線「武蔵新城駅」より徒歩13分  
(1000m)・JR南武線「武蔵中原駅」より徒歩13分  
(1000m)と二駅利用可能ですので便利です★★★ 単身  
者向けの1Kタイプのお部屋・・・

この物件についている **こだわり設備**



駐車場あり



空調機器

給湯器/シャワー/洗濯機置場(室内)/バス・トイレ(セパレート)/エアコン/バルコニー/駐車場あり

**物件名** メゾンファミール 201号室  
**アクセス** JR南武線 武蔵新城駅 徒歩13分  
JR南武線 武蔵中原駅 徒歩13分  
**所在地** 神奈川県川崎市中原区下新城 1丁目13-17  
**ランドマーク** -

**間取り** 1K/洋室5.9 K3.8 (帖)  
**専有面積 / 向き** 21.0㎡/南  
**築年月 / 構造** 1996年3月下旬/軽量鉄骨・2階-2階建  
**入居 / 契約期間** 2020年9月下旬/2年  
**駐車場** 有り/月 14,000円 ~ 14,000円

入居諸条件備考

家財保険等要加入/退室時ハウスクリーニング費用として 44,000円(税別40,000円)ご負担頂きます。鍵交換費用として 17,600円(税別16,000円)ご負担頂きます。電気の供給はパレット電気(供給元は株式会社イーネットワークシステムズ)から受けて頂きます。/保証会社加入要:積水ハウス不動産パートナーズ「らくらくパートナー」【保証委託契約時】事務手数料20,000円(税別)、【月額保証料】毎月の賃料等の1%/24時間365日緊急時対応受付物件:専用部分内の住まいのトラブルは「安心サポートプラス」(月額800円・税別)へ別途加入要。/駐車場の空・料金等につきましては別途お問合せ下さい。/更新料:新賃料の1ヶ月分

※消費税は10%として計算しています。※掲載されている図面・写真等は、作成方法や撮影方法・時期などにより実際とは異なる場合があります。現況をご確認の上、お申込み願います。

**ポイントがたまる**  
住んでいるだけでポイントが貯まり、  
住替え時に家賃が最大3ヶ月分無料に!

**らくらくパートナー**  
気分も手間もお財布も、らくらく。  
保証人不要のらくらくパートナー

株式会社イズムコーポレイション  
TEL:044-789-8063  
FAX: 044-411-2282

神奈川県川崎市中原区新丸子東2丁目9-25 東横小杉ビル2F  
免許番号: 神奈川県免許(4)第24017号

取引形態  
仲介