



お部屋さがし マスト!

南武線
武蔵新城駅 徒歩17分

1K
マンション

家賃 **66,000** 円
敷金 1ヶ月 礼金 0.5ヶ月 共益等 4,000円

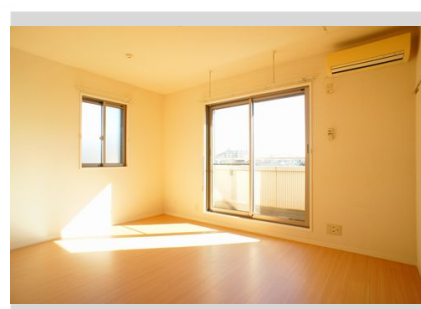


この物件の
オススメ
ポイント

JR南武線「武蔵新城駅」より徒歩17分(1300m)東急田園都市線「溝の口駅」までバス12分バス停「北浦」まで徒歩2分(140m)も利用可能です☆【オートロック】なのでセキュリティ…

この物件についてる こだわり設備

オートロック	エアコン	モニター付インターホン	給湯
バストイレ別	CATV		



積水ハウスの賃貸住宅 シャーメゾン

Sha Maison

この物件は、
積水ハウスの高品質な賃貸住宅
シャーメゾンです。

- 物件名 ブルーミング 304号室
- 間取り 1K/洋室7.2 K3.1 (帖)
- アクセス JR南武線 武蔵新城駅 徒歩17分
東急田園都市線 溝の口駅 バス10分 千年北浦 下
- 所在地 神奈川県川崎市高津区千年737
- 専用面積/向き 26.0㎡/南東
- 築年月/構造 2005年9月上旬/重量鉄骨・3階-3階建
- 入居/契約期間 2019年11月上旬/2年
- ランドマーク -
- 駐車場 有り/月 14,300円 ~ 14,300円

駐輪場/オートロック/CATV(都市型)/モニター付ドアホン/給湯器/シャワー/洗濯機置場(室内)/洗面化粧台/バス・トイレ(セパレート)/エアコン/駐車場有り

入居諸条件備考
 家財保険等要加入/退室時ハウスクリーニング費用として 36,300円(税別 33,000円)ご負担頂きます。鍵交換費用として 24,200円(税別 22,000円)ご負担頂きます。電気の供給はパレット電気(供給元は株式会社イーネットワークシステムズ)から受けるものとする。/保証会社加入要:マストパートナーズ「らくらくパートナー」【保証委託契約時】事務手数料20,000円(税別)、【月額保証料】毎月の賃料等の1%/24時間365日緊急時対応受付物件:専用部分内の住まいのトラブルは「安心サポートプラス」(月額800円・税別)へ別途加入要。/駐車場の空・料金等につきましては別途お問合せ下さい。/更新料:新賃料の1ヶ月分

モバイルで見る



※消費税は10%として計算しています。※掲載されている図面・写真等は、作成方法や撮影方法・時期などにより実際とは異なる場合があります。現況をご確認の上、お申込み願います。仲介の場合は別途仲介手数料がかかります。

ポイント

MASTポイント

住んでいるだけでポイントが貯まり、住替え時に家賃が最大3ヶ月分無料に!

らくらく

らくらくパートナー

気分も手間もお財布も、らくらく。保証人不要のらくらくパートナー。

株式会社イズムコーポレイション

044-789-8063 神奈川県川崎市中原区新丸子東2丁目925東横小杉ビル2F
 免許番号: 神奈川県免許(4)第(24017)号
 FAX: 044-411-2282

取引形態 仲介