

堀田アパート

【建物概要】

所在地：東京都港区西麻布2-19-10
交通：銀座・千代田・半蔵門線『表参道』駅徒歩8分
千代田線『乃木坂』駅徒歩11分
銀座線『外苑前』駅徒歩14分

構造：木造地上2階建
築年月：1966年1月
総戸数：6戸

【募集対象】

対象：206号
面積：約25㎡
間取り：1SK
用途：住居
現況：空室
入居：即

賃料：80,000円/月
管理費：無し
水道料：3,000円/月
礼金：賃料の1ヶ月分
敷金：賃料の1ヶ月分
期間：定期借家契約2年間（再契約相談）
保険：要加入（2年間18,000円～）
保証会社：利用必須

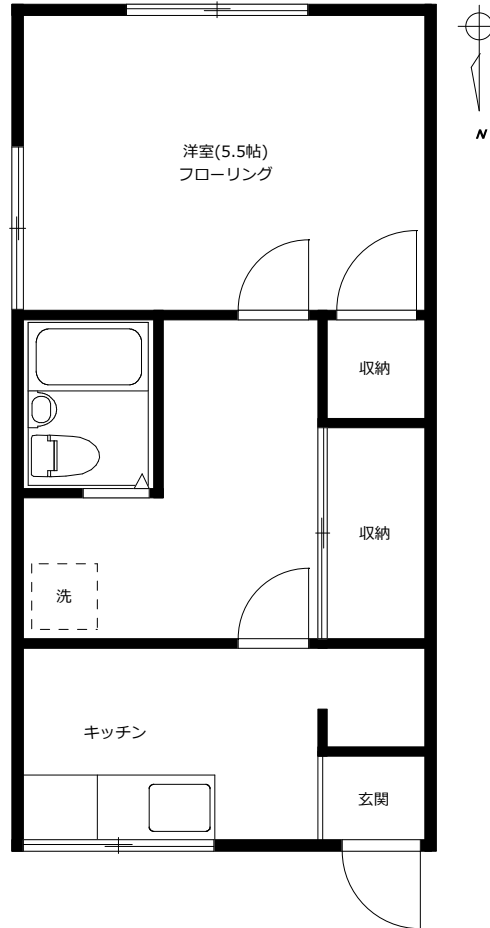
（契約時保証料：賃料・水道料の50%）
（月額保証料：賃料・水道料の1%）

設備：ガスキッチン、室内洗濯機置場
備考：入居者1名（複数人での入居は不可）
水商売・外国籍・ペット飼育不可
エアコンは設備ではありません

【おすすめポイント】

- ①西麻布二丁目児童公園向いの閑静で緑のある住環境です。
- ②複数駅・複数路線が利用できる交通至便な立地です。

窓が多く明るい室内！ 南向きにつき日照良好です！



【外観】



【洋室】



【キッチン】



【ユニットバス】



※図面と現況に相違がある場合は現況優先とします。 ※成約時には既定の仲介手数料を申し受けます。 ※退去時のクリーニング費用は借主負担となります。



〒107-0062 東京都港区南青山2-2-15 ウィン青山519号室
青山鈴木不動産株式会社

TEL：03-6875-7534
FAX：03-6843-1007

※申込書は弊社HP下部よりダウンロードください 【<https://www.asf.jp>】

東京都知事(1)第101973号