

キュアコート神宮前

【建物概要】

所在地：東京都渋谷区神宮前3-9-3

交通：銀座線『外苑前』駅徒歩7分

銀座・千代田・半蔵門線『表参道』駅徒歩8分

千代田・副都心線『明治神宮前』駅徒歩10分

構造：鉄筋コンクリート造地上3階建

築年月：2013年8月

総戸数：6戸

施設：TVモニター付オートロック、光ファイバー（NTT）

神宮前の閑静・交通至便な好立地！

最上階・角部屋につき日照・通風良好です！



【募集対象】

対象：302号（ワンルーム）

面積：26.38㎡

用途：住居・事務所

現況：入居中

入居：6月中旬予定

賃料：139,000円/月

管理費：9,000円/月

礼金：賃料の1ヶ月分

敷金：賃料の1ヶ月分

期間：普通借家契約2年間

更新料：新賃料の1ヶ月分

保険：要加入（2年間20,000円～）

保証会社：利用必須（契約時保証料：賃料・管理費の70%、継続保証料：無し）

設備：機械警備、エアコン1基、システムキッチン（ガス2口）

24時間換気、浴室換気乾燥暖房機、温水洗浄便座、室内洗濯機置場

備考：非喫煙者限定

可動式クローゼット（900×650×1500mm）2個付き

事務所使用の場合

・消費税別途

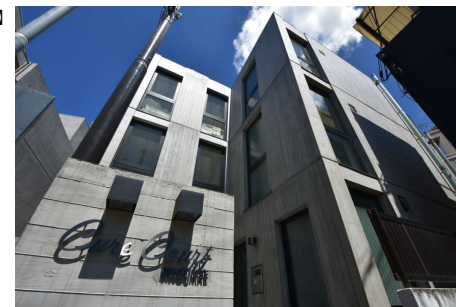
・敷金2ヶ月分

・契約時保証料：賃料・管理費の1ヶ月分

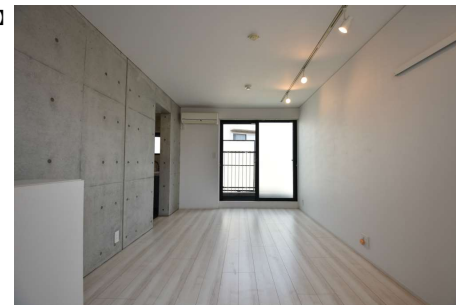
入居費用のクレジットカード決済可！



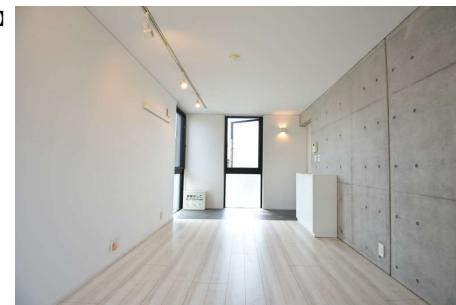
【外観】



【居室】



【居室】



【キッチン】



※図面と現況に相違がある場合は現況優先とします。 ※成約時には既定の仲介手数料を申し受けます。 ※退去時のクリーニング費用（エアコン含む）は借主負担となります。



〒107-0062 東京都港区南青山2-2-15 ウィン青山519号室

青山鈴木不動産株式会社

TEL：03-6875-7534

FAX：03-6843-1007

※内見の際はこちらへ⇒【info@asf.jp】

物件名・内見希望日時・貴社名・ご担当者名・ご連絡先をお送りください

※申込書は弊社HP下部よりダウンロードください⇒【<https://www.asf.jp>】