

# 明治マンション

## 【建物概要】

所在地：東京都新宿区左門町1-8  
交通：総武線『信濃町』駅徒歩7分  
丸ノ内線『四谷三丁目』駅徒歩10分  
構造：鉄筋コンクリート造地上4階建  
築年月：1971年1月  
施設：光ファイバー、駐輪場

## 【募集対象】

対象：21号・35号  
面積：27.8㎡  
用途：住居（35号は事務所使用相談可）  
現況：空室  
入居：即

賃料：85,000円/月（税込）  
共益費：3,000円/月（税込）  
敷金：賃料・共益費の2ヶ月分（解約時30%償却）  
期間：普通借家契約2年間  
更新料：新賃料の1ヶ月分  
保険：要加入（2年間18,000円～）  
保証会社：利用必須  
（契約時保証料：賃料・共益費の70%）

## 備考

- ・エアコンは設備ではありません
- ・契約時に鍵交換費用負担有り（11,000円）
- ・エレベーターはありません
- ・お子様、外国籍、ペット不可

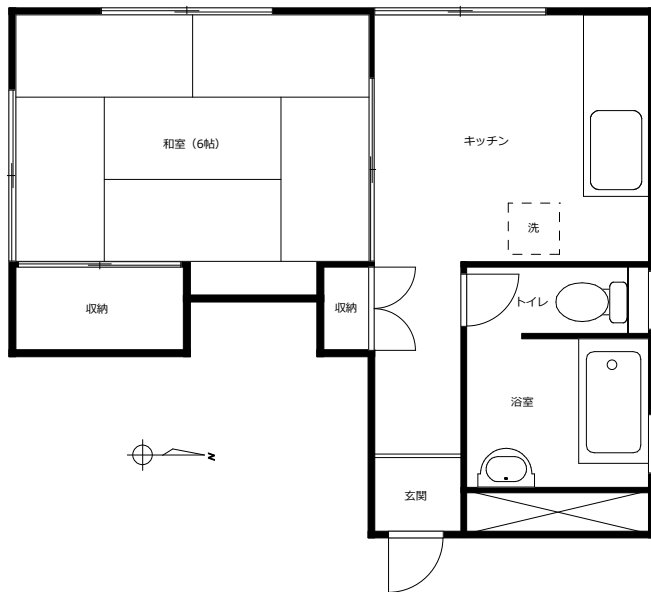
## 【おすすめポイント】

- ① 2駅が利用できる交通至便な好立地。
- ② 住宅街に位置し、閑静な住環境。
- ③ 三方角部屋につき日照・通風良好。

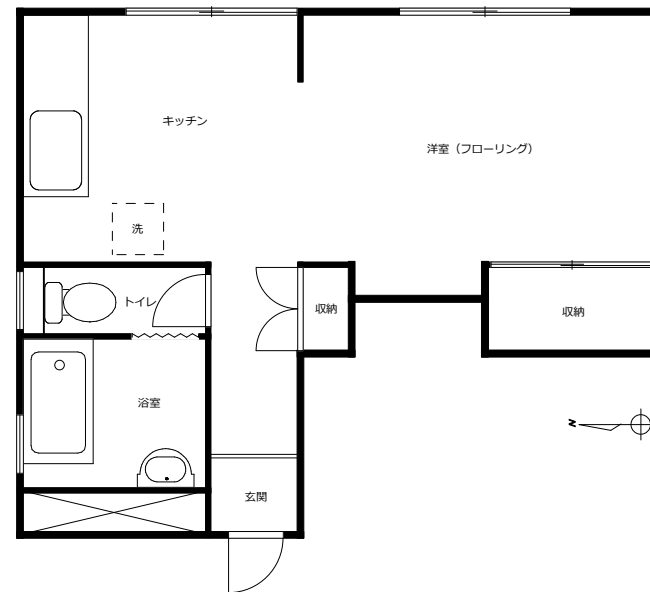
## 交通至便な好立地！

## 三方角部屋につき日照・通風良好！

【外観】



【21号】



【35号】※事務所使用相談可

※図面と現況に相違がある場合は現況優先とします。 ※成約時には既定の仲介手数料を申し受けます。



〒107-0062 東京都港区南青山2-2-15 ウィン青山519号室

## 青山鈴木不動産株式会社

TEL：03-6875-7534  
FAX：03-6843-1007

※内見の際はこちらへ⇒【[info@asf.jp](mailto:info@asf.jp)】

物件名・内見希望日時・貴社名・ご担当者名・ご連絡先をお送りください

※申込書は弊社HP下部よりダウンロードください⇒【<https://www.asf.jp>】