

麻布エンパイアマンション

【建物概要】

所在地：東京都港区西麻布4-11-28

交通：日比谷線・大江戸線『六本木』駅徒歩8分

日比谷線『広尾』駅徒歩8分

千代田線『乃木坂』駅徒歩9分

構造：鉄骨鉄筋コンクリート造地下1階地上10階建

築年月：1979年3月

総戸数：64戸

施設：エレベーター、夜間オートロック、光ファイバー（NTT）

コインランドリー（地下1階）、二輪駐車場

【募集対象】

対象：701号（1LDK）

面積：58.20㎡

用途：住居・事務所

現況：空室

入居：即

賃料：248,000円/月

共益費：10,000円/月

礼金：無し

敷金：賃料の1ヶ月分（解約時償却）

期間：定期借家契約2年間（再契約応相談）

保険：要加入（2年間20,000円～）

保証会社：利用必須（契約時保証料：賃料・共益費の70%、継続保証料：無し）

設備：TVモニター付インターホン、エアコン2基

2口IHクッキングヒーター（グリル付）、温水洗浄便座、室内洗濯機置場

備考：当初1年未満での解約については解約違約金（賃料の1ヶ月分）有り

ペット飼育応相談（敷金1ヶ月分積み増し）

再契約合意時における再契約料（新賃料の1ヶ月分）有り

二輪駐車場空有り

・賃料：15,400円（税込）

・礼金・保証料・仲介手数料：各賃料の1ヶ月分

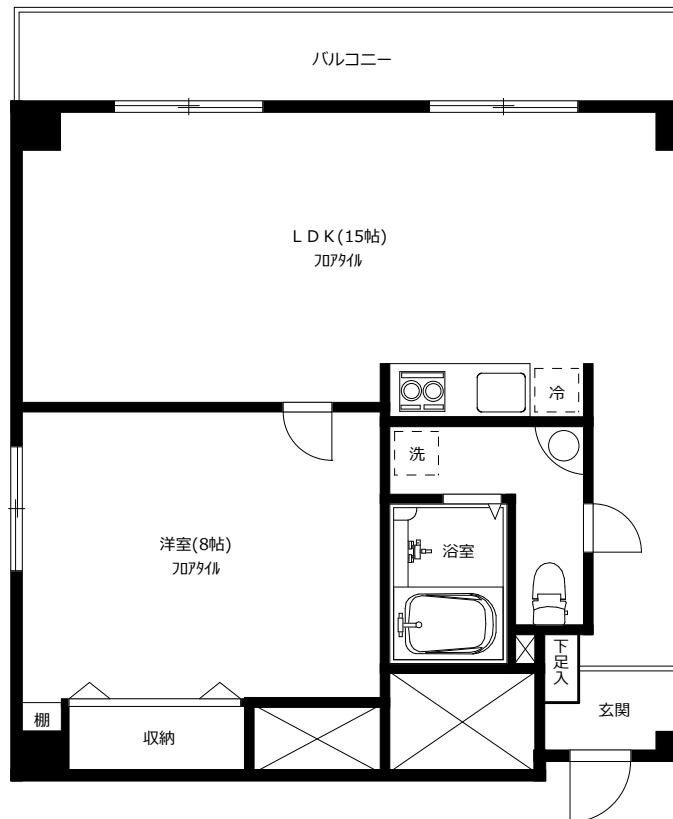
・契約期間：2年間（更新料：新賃料の1ヶ月分）

・契約開始日より6ヶ月間は解約不可

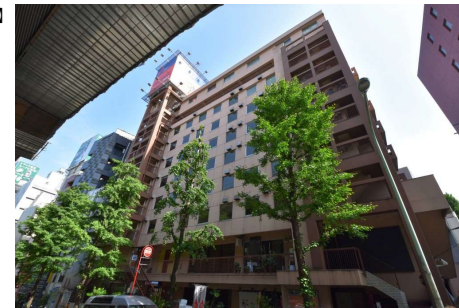
【事務所使用の場合】

・消費税別途 ・契約時保証料：賃料・共益費の1ヶ月分

西麻布交差点至近の好立地！ 室内リノベーション済み！



【外観】



【LDK】



【洋室】



【浴室】



※図面と現況に相違がある場合は現況優先とします。 ※成約時には既定の仲介手数料を申し受けます。 ※退去時のクリーニング費用（エアコン内部洗浄含む）は借主負担となります。



〒107-0062 東京都港区南青山2-2-15 ウィン青山519号室

青山鈴木不動産株式会社

TEL：03-6875-7534

FAX：03-6843-1007

※内見の際はこちらへ⇒【info@asf.jp】

物件名・内見希望日時・貴社名・ご担当者名・ご連絡先をお送りください

※申込書は弊社HP下部よりダウンロードください⇒【<https://www.asf.jp>】