

御苑レジデンス

【建物概要】

所在地：東京都渋谷区千駄ヶ谷5-5-10

交通：副都心線『北参道』駅徒歩4分

総武線『千駄ヶ谷』駅徒歩6分

大江戸線『国立競技場』駅徒歩6分

構造：重量鉄骨造地上4階建

築年月：2022年2月

施設：TVモニター付オートロック、宅配ボックス

エレベーター、駐輪場、防犯カメラ

光ファイバー（NTT）、インターネット無料（Wi-Fi付）

【募集条件】

対象：113号

面積：44.09㎡（1LDK）

用途：住居・事務所

現況：空室

入居：即

賃料：195,000円/月

管理費：10,000円/月

礼金：賃料の2ヶ月分

敷金：賃料の1ヶ月分

期間：普通借家契約2年間

更新料：新賃料の1ヶ月分

保険：要加入（2年間20,000円～）

保証会社：利用必須（契約時保証料：賃料・管理費の70%）

（継続保証料：無し）

設備：高断熱複層ガラス、IHシステムキッチン（3口・グリル付）

エアコン（2基）、浴槽追炊き機能、浴室換気乾燥暖房機

シャワー付き洗面台、温水洗浄便座、室内物干し

備考：敷地内禁煙（室内も）

バイク置場応相談

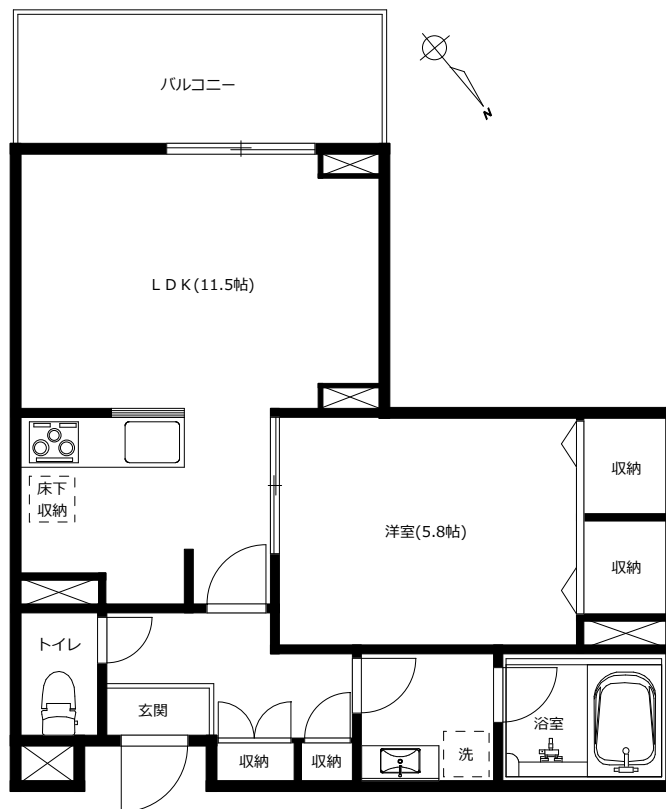
※事務所使用可

・消費税別途

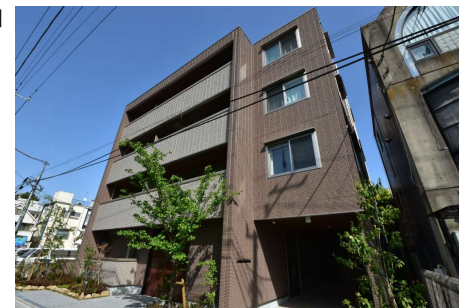
・契約時保証料：賃料・管理費の1ヶ月分

新宿御苑至近！ 交通至便な好立地！

LDKからは中庭を望めます！



【外観】



【LDK】



【浴室】



【眺望】



※図面と現況に相違がある場合は現況優先とします。 ※成約時には既定の仲介手数料を申し受けます。 ※退去時のクリーニング費用・鍵交換費用は借主負担となります。



〒107-0062 東京都港区南青山2-2-15 ウィン青山519号室

青山鈴木不動産株式会社

TEL: 03-6875-7534
FAX: 03-6843-1007

※内見希望の際はこちらへ⇒ [【info@asf.jp】](mailto:info@asf.jp)

内見希望日時・貴社名・ご担当者名・ご連絡先をお送りください

※申込書は弊社HP下部よりダウンロードください⇒ [【https://www.asf.jp】](https://www.asf.jp)