

駒込ペアシティ

【建物概要】

所在地：東京都北区西ヶ原3-2-1
交通：南北線『西ヶ原』駅徒歩2分
京浜東北線『上中里』駅徒歩8分
山手線『駒込』駅徒歩15分
構造：鉄骨鉄筋コンクリート造地下1階地上8階建
築年月：1984年9月
総戸数：95戸
分譲：東高ハウス株式会社
施工：株式会社竹中工務店
管理：大和ライフネクスト株式会社
施設：エレベーター3基、光ファイバー（NTT）
CATV（J:COM）、駐車場、駐輪場

【募集対象】

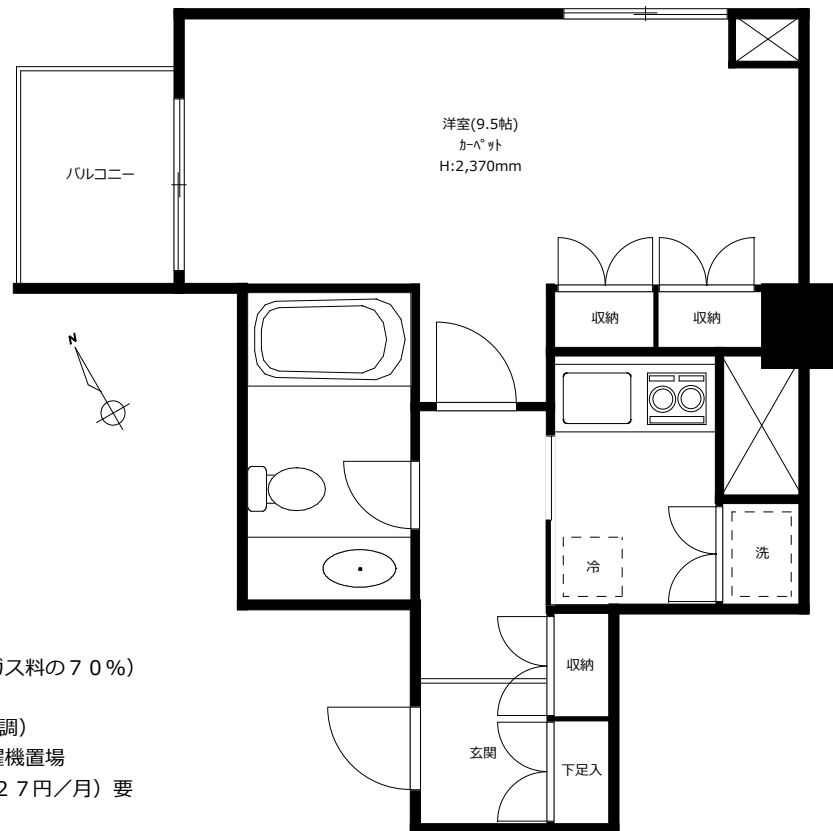
対象：510号（1K）
面積：38.81㎡（バルコニー：3.49㎡）
用途：住居
現況：入居中
入居：12月下旬予定

賃料：95,000円/月
管理費：10,000円/月
礼金：賃料の1ヶ月分
敷金：賃料の1ヶ月分
期間：普通借家契約2年間
更新料：新賃料の1ヶ月分
保険：要加入（2年間20,000円～）
保証会社：利用必須

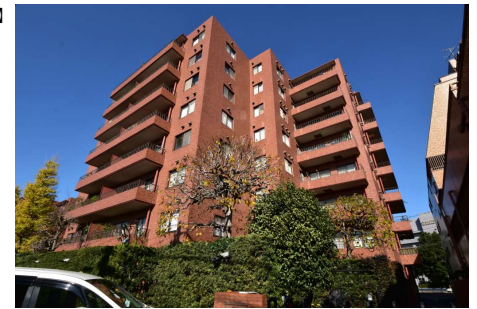
（契約時保証料：賃料・管理費・給湯基本料・冷暖房ガス料の70%）
（継続保証料：無し）

設備：TVモニター付インターホン、エアコン（セントラル空調）
2口IHクッキングヒーター、温水洗浄便座、室内洗濯機置場
備考：給湯基本料（2,100円/月）、冷暖房ガス料（5,327円/月）要
室内禁煙
駐車場空あり（20,000円～25,000円/月）
駐輪場空あり（4,800円/年）

『西ヶ原』駅徒歩2分の好立地！ 高級感ある「ペアシティ」シリーズ！



【外観】



【居室】



【キッチン】



【眺望】



※図面と現況に相違がある場合は現況優先とします。 ※成約時には既定の仲介手数料を申し受けます。 ※退去時のクリーニング費用は借主負担となります。



〒107-0062 東京都港区南青山2-2-15 ウィン青山519号室

青山鈴木不動産株式会社

TEL: 03-6875-7534
FAX: 03-6843-1007

※内見の際はこちらへ⇒【info@asf.jp】

物件名・内見希望日時・貴社名・ご担当者名・ご連絡先をお送りください

※申込書は弊社HP下部よりダウンロードください⇒【<https://www.asf.jp>】