

麻布エンパイアマンション

【建物概要】

所在地：東京都港区西麻布4-11-28
交通：日比谷線・大江戸線『六本木』駅徒歩8分
日比谷線『広尾』駅徒歩8分
千代田線『乃木坂』駅徒歩9分
構造：鉄骨鉄筋コンクリート造地下1階地上10階建
築年月：1979年3月
総戸数：64戸
施設：エレベーター、夜間オートロック
光ファイバー（NTT）、コインランドリー

【募集対象】

対象：608号（ワンルーム）
面積：27.52㎡
用途：住居・事務所
現況：空室
入居：即

賃料：108,000円/月
共益費：10,000円/月
礼金：無し
敷金：賃料の1ヶ月分（明渡し時償却）
期間：定期借家契約2年間（再契約応相談）
保険：要加入（2年間15,000円～）
保証会社：利用必須
（契約時保証料：賃料・共益費の70%）
（継続保証料：無し）
設備：TVモニター付インターホン、エアコン1基
1口1Hクッキングヒーター、室内洗濯機置場
備考：ペット飼育応相談
当初1年未満での解約については解約違約金（賃料の1ヶ月分）有り
再契約合意時における再契約料（新賃料の1ヶ月分）有り

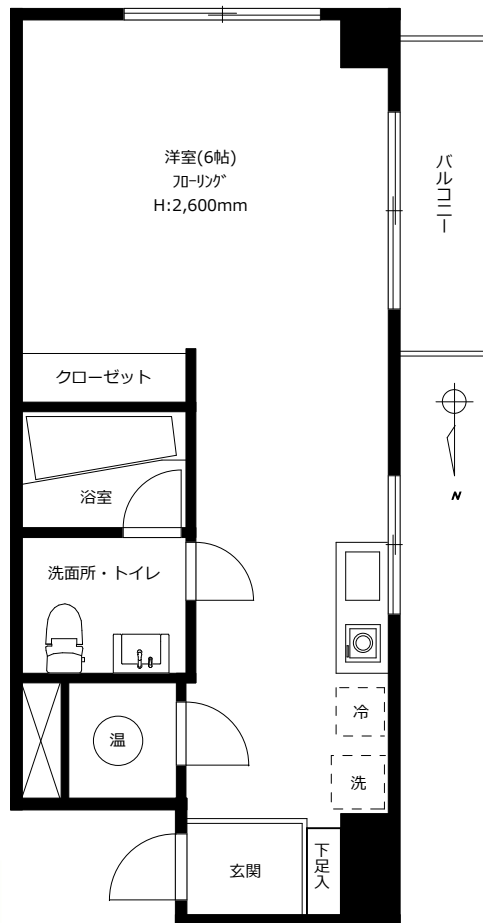
※事務所使用の場合

- ・賃料：118,800円/月（税込）
- ・共益費：11,000円/月（税込）
- ・契約時保証料：賃料・共益費の1ヶ月分

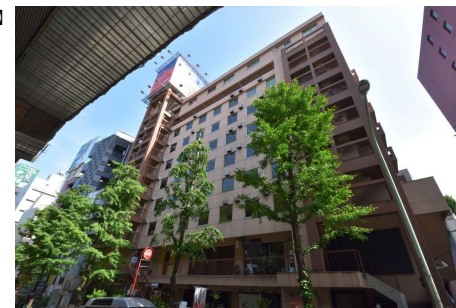


西麻布交差点至近の好立地！

南西角部屋・明るい室内！



【外観】



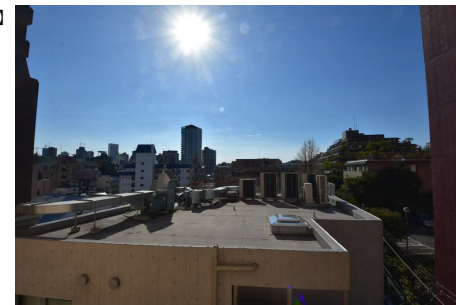
【居室】



【居室】



【眺望】



※図面と現況に相違がある場合は現況優先とします。 ※成約時には既定の仲介手数料を申し受けます。 ※退去時のクリーニング費用（エアコン内部洗浄含む）は借主負担となります。

〒107-0062 東京都港区南青山2-2-15 ウィン青山519号室
青山鈴木不動産株式会社
TEL：03-6875-7534
FAX：03-6843-1007

※内見の際はこちらへ⇒【info@asf.jp】

物件名・内見希望日時・貴社名・ご担当者名・ご連絡先をお送りください

※申込書は弊社HP下部よりダウンロードください⇒【<https://www.asf.jp>】