

六本木ユニハウス

住友不動産旧分譲の管理良好物件！

南東向きにつき日照・眺望良好！

【建物概要】

所在地：東京都港区六本木4-3-11
交通：日比谷線・大江戸線『六本木』駅徒歩4分
南北線『六本木一丁目』駅徒歩8分
千代田線『乃木坂』駅徒歩11分

構造：鉄筋コンクリート造地下1階地上6階建
築年月：1973年2月
総戸数：136戸
分譲：住友不動産株式会社
施工：株式会社熊谷組
管理：日本ハウズイング株式会社
施設：オートロック、エレベーター2基
ゴミ置場（各階）、コインランドリー（地下）

【募集対象】

対象：303号（ワンルーム／空室／即入居可）
賃料：75,000円/月

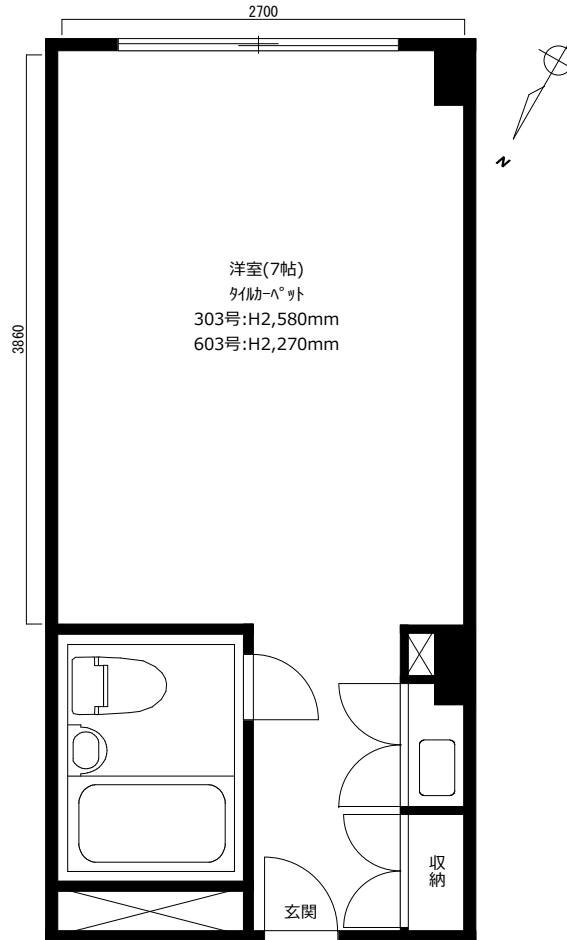
対象：603号（最上階／ワンルーム／空室／即入居可）
賃料：78,000円/月

面積：17.08㎡
用途：住居・事務所
管理費：3,000円/月（給湯料含む）
礼金：賃料の1ヶ月分
敷金：賃料の1ヶ月分（契約終了時償却）
期間：2年間（更新可）
更新料：新賃料の1ヶ月分
保険：要加入（2年間18,000円～）
保証会社：利用必須（契約時保証料：賃料・管理費の70%、継続保証料：無し）
設備：エアコン
備考：室内禁煙
当初2年以内での解約の際は解約違約金（賃料の1ヶ月分）があります

※事務所使用の場合

- ・別途消費税
- ・敷金：賃料の2ヶ月分（契約終了時1ヶ月分償却）
- ・契約時保証料：賃料・管理費の1ヶ月分

※図面と現況に相違がある場合は現況優先とします。 ※成約時には既定の仲介手数料を申し受けます。 ※退去時のクリーニング費用（エアコン内部洗浄含む）は借主負担となります。



【外観】



【居室】



【居室】



【ユニットバス】



〒107-0062 東京都港区南青山2-2-15 ウィン青山519号室

青山鈴木不動産株式会社
TEL：03-6875-7534
FAX：03-6843-1007

※内見の際はこちらへ⇒【info@asf.jp】

物件名・内見希望日時・貴社名・ご担当者名・ご連絡先をお送りください

※申込書は弊社HP下部よりダウンロードください⇒【<https://www.asf.jp>】