

# きかく荘

## 【建物概要】

所在地：東京都渋谷区千駄ヶ谷1-11-13

交通：総武線『千駄ヶ谷』駅徒歩5分

大江戸線『国立競技場』駅徒歩5分

副都心線『北参道』駅徒歩7分

構造：木造地上2階建

築年月：1972年12月

総戸数：8戸

## 【募集対象】

対象：205号

面積：23.10㎡（1K）

用途：住居

現況：空室

入居：即

賃料：80,000円/月

管理費：無し

礼金：賃料の1ヶ月分

敷金：賃料の1ヶ月分

期間：普通借家契約2年間

更新料：新賃料の1ヶ月分

保険：要加入（2年間：15,000円～）

保証会社：利用必須

（契約時保証料：賃料の70%、継続保証料：無し）

設備：エアコン1基、ガスキッチン、洗濯機置場（バルコニー）

備考：契約時に鍵交換費用負担有り（16,500円～）

## 【おすすめポイント】

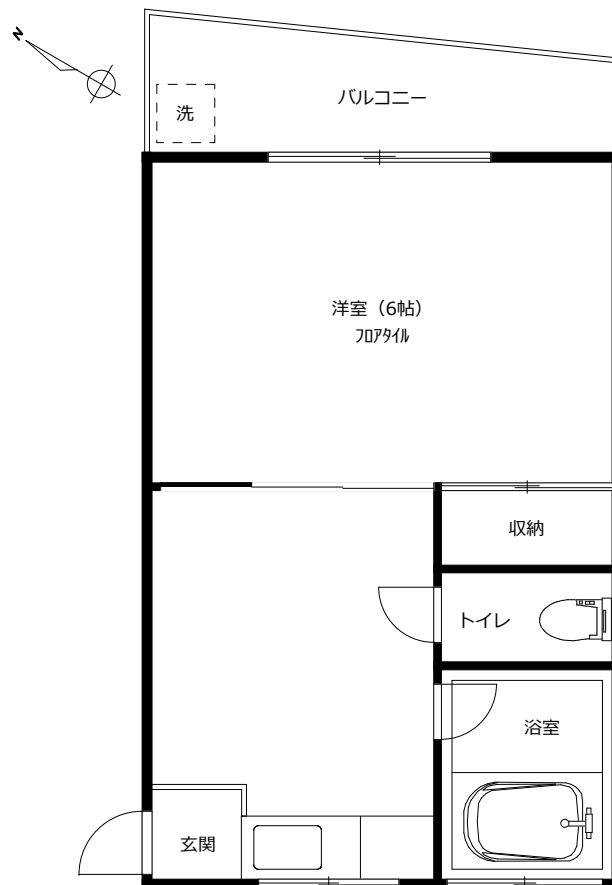
①複数駅・複数路線が利用できる交通至便な立地です。

②二方に窓があり通風良好です。

③浴室に窓があります。

## 千駄ヶ谷の閑静・交通至便な好立地！

## バス・トイレ別！



【外観】



【キッチン】



【居室】



【浴室】



※図面と現況に相違がある場合は現況優先とします。 ※成約時には既定の仲介手数料を申し受けます。 ※退去時のクリーニング費用は借主負担となります。



〒107-0062 東京都港区南青山2-2-15 ウィン青山519号室

## 青山鈴木不動産株式会社

TEL：03-6875-7534

FAX：03-6843-1007

※内見の際はこちらへ⇒【[info@asf.jp](mailto:info@asf.jp)】

物件名・内見希望日時・貴社名・ご担当者名・ご連絡先をお送りください

※申込書は弊社HP下部よりダウンロードください⇒【<https://www.asf.jp>】