

# 御苑ホームズ

## 【建物概要】

所在地：東京都渋谷区千駄ヶ谷5-5-6  
交通：副都心線『北参道』駅徒歩4分  
総武線『千駄ヶ谷』駅徒歩6分  
大江戸線『国立競技場』駅徒歩6分  
構造：鉄筋コンクリート造地上4階建  
築年月：1996年2月  
施設：TVモニター付オートロック、エレベーター  
光ファイバー（NTT）、駐輪場、駐車場

## 【募集対象】

対象：203号  
面積：50.46㎡（2LDK）  
用途：住居  
現況：空室  
入居：即

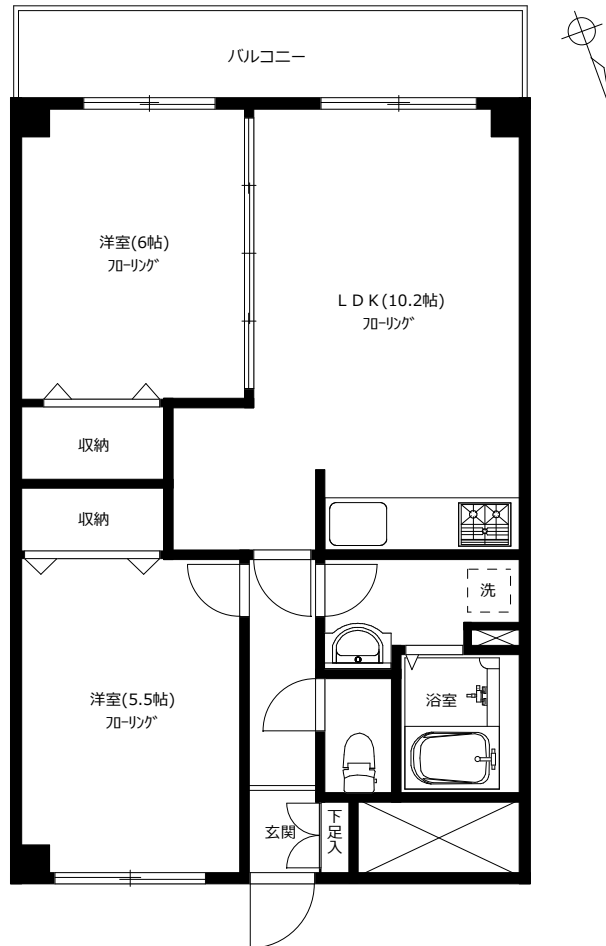
賃料：189,000円/月  
管理費：10,000円/月  
礼金：賃料の1ヶ月分  
敷金：賃料の1ヶ月分  
期間：普通借家契約2年間  
更新料：新賃料の1ヶ月分  
保険：要加入（2年間20,000円～）  
保証会社：利用必須

（契約時保証料：賃料・管理費の70%）  
（継続保証料：無し）

設備：エアコン2基、システムキッチン（ガス3口・グリル付）  
浴槽追炊き機能、温水洗浄便座、室内洗濯機置場

備考：自転車駐輪場空有  
屋根有（1台目2,000円/月、2台目1,000円/月）  
屋根無（無料）  
バイク駐輪場空有（5,000円/月）  
駐車場空無

## 新宿御苑至近！ 交通至便な好立地！ 南向きにつき日照良好！



【外観】



【LDK】



【キッチン】



【浴室】



※図面と現況に相違がある場合は現況優先とします。 ※成約時には既定の仲介手数料を申し受けます。 ※退去時のクリーニング費用は借主負担となります。



〒107-0062 東京都港区南青山2-2-15 ウィン青山519号室

## 青山鈴木不動産株式会社

TEL：03-6875-7534  
FAX：03-6843-1007

※内見の際はこちらへ⇒【[info@asf.jp](mailto:info@asf.jp)】

物件名・内見希望日時・貴社名・ご担当者名・ご連絡先をお送りください

※申込書は弊社HP下部よりダウンロードください⇒【<https://www.asf.jp>】