

リリーハイツ

【建物概要】

所在地：東京都渋谷区千駄ヶ谷2-3-5

交通：副都心線『北参道』駅徒歩6分

総武線『千駄ヶ谷』駅徒歩8分

大江戸線『国立競技場』駅徒歩8分

山手線『原宿』駅徒歩8分

構造：鉄筋コンクリート造地上5階建

築年月：1980年11月

総戸数：20戸

施設：エレベーター、光ファイバー（NTT）、駐輪場（無料）

【募集対象】

対象：405号（1LDK）

面積：42.15㎡

用途：住居・事務所

現況：空室

入居：6月上旬予定 ※室内リフォーム中

賃料：155,000円/月

管理費：無し

礼金：賃料の1ヶ月分

敷金：賃料の1ヶ月分

期間：普通借家契約2年間

更新料：新賃料の1ヶ月分

保険：要加入（2年間20,000円～）

保証会社：利用必須（保証料：賃料の70% ※継続保証料不要）

設備：エアコン2基、ガスキッチン、室内洗濯機置場

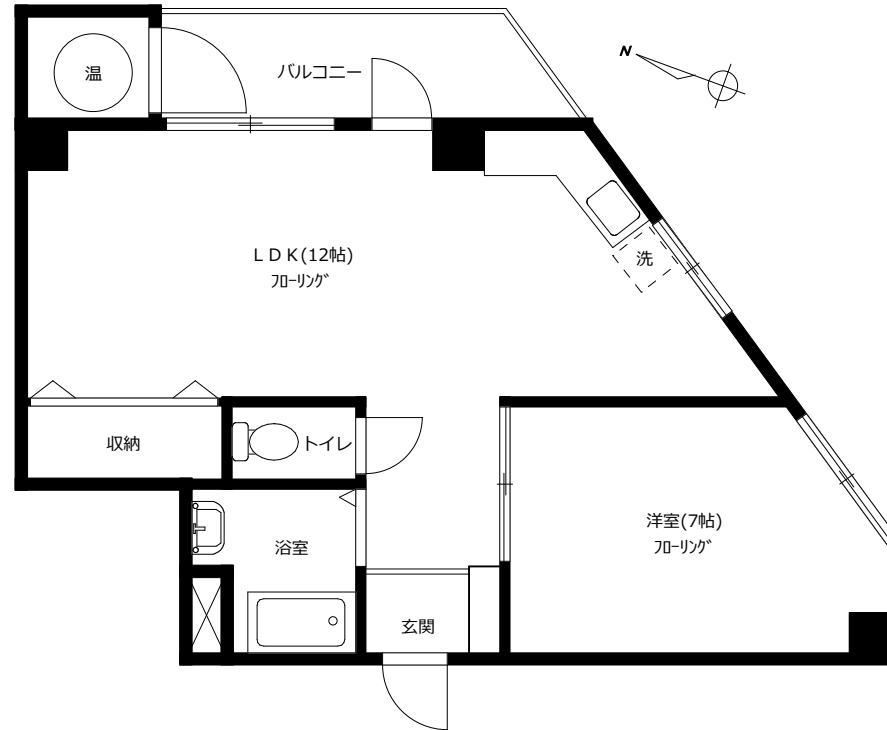
備考：お子様・ペット不可

※事務所使用の場合

- ・消費税別途
- ・敷金2ヶ月分
- ・契約時保証料：賃料の1ヶ月分

複数駅・複数路線利用可！

角部屋につき日照・通風良好！



※写真掲載準備中※

※図面と現況に相違がある場合は現況優先とします。 ※成約時には既定の仲介手数料を申し受けます。 ※退去時のルームクリーニング・エアコン内部洗浄費用は借主負担となります。



〒107-0062 東京都港区南青山2-2-15 ウィン青山519号室

青山鈴木不動産株式会社

TEL：03-6875-7534

FAX：03-6843-1007

※内見の際はこちらへ⇒【info@asf.jp】

《物件名・内見希望日時・貴社名・ご担当者名・ご連絡先をお送りください》

※申込書は弊社HP下部よりダウンロードください⇒【<https://www.asf.jp>】