

リリーハイツ

【建物概要】

所在地：東京都渋谷区千駄ヶ谷2-3-5

交通：副都心線『北参道』駅徒歩6分
山手線『原宿』駅徒歩8分
総武線『千駄ヶ谷』駅徒歩8分
大江戸線『国立競技場』駅徒歩8分

構造：鉄筋コンクリート造地上5階建

築年月：1980年11月

総戸数：20戸

施設：エレベーター、光ファイバー（NTT）
駐輪場、駐車場、ゴミ置場

【募集対象】

対象：406号（1LDK）

面積：36.12㎡

用途：住居・事務所

現況：空室

入居：即

賃料：130,000円/月

管理費：無し

礼金：賃料の1ヶ月分

敷金：賃料の1ヶ月分

期間：普通借家契約2年間

更新料：新賃料の1ヶ月分

保険：要加入（2年間18,000円～）

保証会社：利用必須

（契約時保証料：賃料の70%）

（継続保証料：無し）

設備：エアコン1基、ガスキッチン、洗濯機置場（バルコニー）

備考：お子様のご入居不可

駐輪場（無料）

※事務所使用の場合

・賃料：143,000円（税込）

・敷金：賃料の2ヶ月分

・契約時保証料：賃料の1ヶ月分

交通至便な好立地！

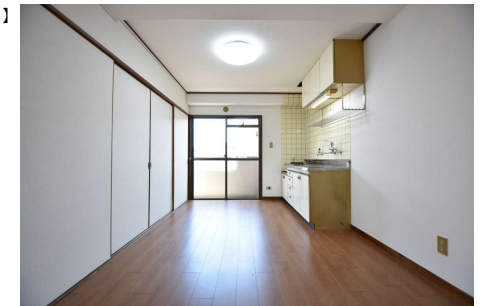
東向きの明るい室内！



【外観】



【LDK】



【洋室】



【浴室】



入居費用のクレジットカード決済可！



※図面と現況に相違がある場合は現況優先とします。 ※成約時には既定の仲介手数料を申し受けます。 ※退去時のクリーニング費用は借主負担となります。



〒107-0062 東京都港区南青山2-2-15 ウィン青山519号室

青山鈴木不動産株式会社

TEL：03-6875-7534

FAX：03-6843-1007

※内見の際はこちらへ⇒【info@asf.jp】

物件名・内見希望日時・貴社名・ご担当者名・ご連絡先をお送りください

※申込書は弊社HP下部よりダウンロードください⇒【<https://www.asf.jp>】