

# クリオ妙蓮寺壺番館

## 【建物概要】

所在地：神奈川県横浜市神奈川区松見町1-30-16

交通：東急東横線『妙蓮寺』駅徒歩11分

横浜線『大口』駅徒歩12分

構造：鉄筋コンクリート造地上4階建

築年月：1990年8月

総戸数：24戸

分譲：明和地所株式会社

施工：日本鋼管工事株式会社

管理：明和管理株式会社

施設：TVモニター付オートロック、光ファイバー（NTT）

駐輪場、駐車場、敷地内ゴミ置場

## 【募集対象】

対象：303号

面積：17.98㎡（バルコニー：2.69㎡）

間取：1K

現況：入居中

入居：5月上旬予定

賃料：49,000円/月

管理費：6,000円/月

礼金：無し

敷金：賃料の1ヶ月分

期間：普通借家契約2年間

更新料：新賃料の1ヶ月分

保険：要加入（2年間20,000円～）

保証会社：利用必須（契約時保証料：賃料・管理費の70%、継続保証料：無し）

設備：エアコン1基、1口ガスコンロ、室内洗濯機置場

備考：室内及びバルコニーでの喫煙不可

契約時に鍵交換費用（16,500円）負担有

1年未満での解約については解約違約金（賃料の1ヶ月分）有

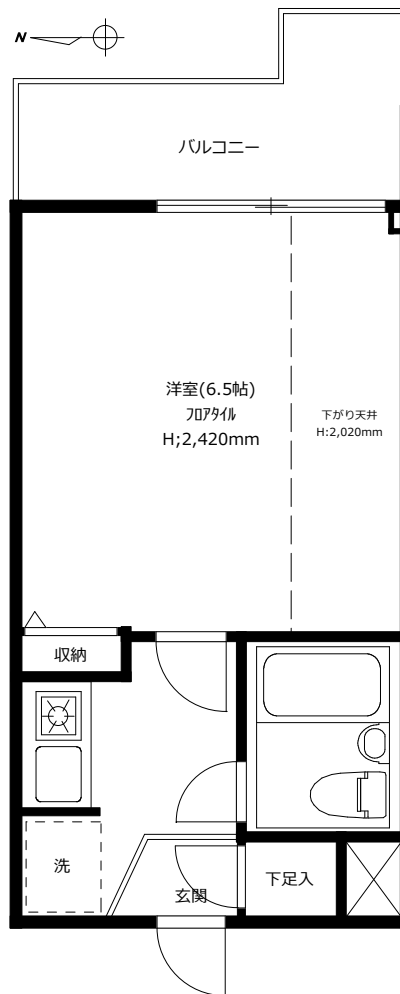
駐輪場（無料）

エレベーターはございません

入居費用のクレジットカード決済可！



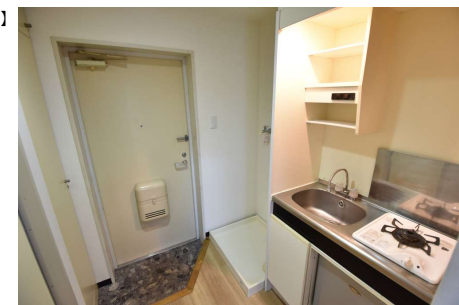
## 高台につき日照・眺望良好！ TVモニター付オートロック完備！



【外観】



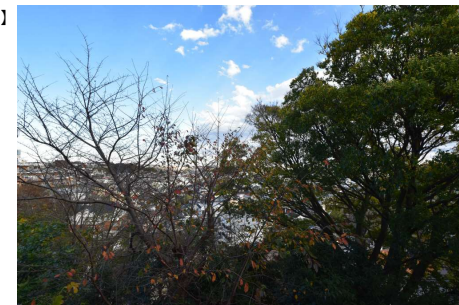
【玄関・キッチン】



【居室】



【眺望】



※図面と現況に相違がある場合は現況優先とします。 ※成約時には既定の仲介手数料を申し受けます。 ※退去時のクリーニング費用（エアコン内部洗浄含む）は借主負担となります。



〒107-0062 東京都港区南青山2-2-15 ウィン青山519号室

青山鈴木不動産株式会社

TEL：03-6875-7534

FAX：03-6843-1007

※内見の際はこちらへ⇒【[info@asf.jp](mailto:info@asf.jp)】

物件名・内見希望日時・貴社名・ご担当者名・ご連絡先をお送りください

※申込書は弊社HP下部よりダウンロードください⇒【<https://www.asf.jp>】