

クリオ妙蓮寺参番館

【建物概要】

所在地：神奈川県横浜市港北区篠原西町31-25
交通：市営地下鉄ブルーライン『岸根公園』駅徒歩7分
東急東横線『妙蓮寺』駅徒歩13分
東急東横線『白楽』駅徒歩13分
構造：鉄筋コンクリート造地上3階建
築年月：1991年3月
総戸数：28戸
分譲：明和地所株式会社
施工：株式会社小松工務店
管理：明和地所コミュニティ株式会社
施設：TVモニター付オートロック、光ファイバー（NTT）

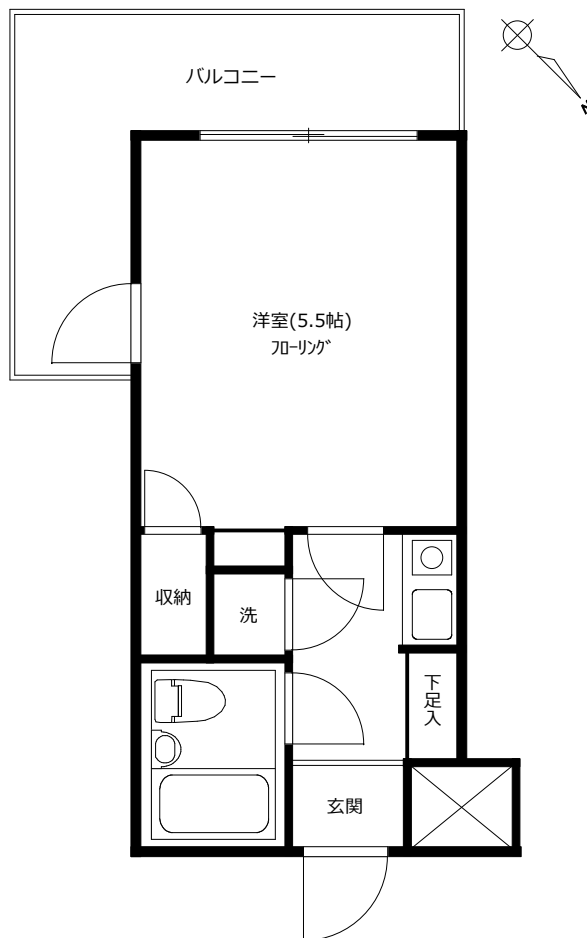
【募集対象】

対象：306号
面積：16.06㎡（バルコニー：5.55㎡）
間取：1K
現況：入居中
入居：3月上旬予定
賃料：49,000円/月
管理費：6,000円/月
礼金：無し
敷金：賃料の1ヶ月分
期間：普通借家契約2年間
更新料：新賃料の1ヶ月分
保険：要加入（2年間20,000円～）
保証会社：利用必須（契約時保証料：賃料・管理費の70%、継続保証料：無し）
設備：エアコン1基、1口IHクッキングヒーター、室内洗濯機置場
備考：室内及びバルコニーでの喫煙不可
契約時に鍵交換費用負担有り（16,500円～）
1年未満での解約については解約違約金（賃料の1ヶ月分）有
エレベーターはございません

入居費用のクレジットカード決済可！



篠原西町公園隣の緑の多い閑静な環境！ 最上階・角部屋につき日照・通風良好！



【外観】



【キッチン】



【居室】



【眺望】



※図面と現況に相違がある場合は現況優先とします。 ※成約時には既定の仲介手数料を申し受けます。 ※退去時のルームクリーニング費用・エアコン内部洗浄費用は借主負担となります。



〒107-0062 東京都港区南青山2-2-15 ウィン青山519号室

青山鈴木不動産株式会社

TEL: 03-6875-7534
FAX: 03-6843-1007

※内見の際はこちらへ⇒【info@asf.jp】

物件名・内見希望日時・貴社名・ご担当者名・ご連絡先をお送りください

※申込書は弊社HP下部よりダウンロードください⇒【<https://www.asf.jp>】