

原宿グリーンハイツ

交通至便な好立地！

最上階・室内リノベーション済み！

【建物概要】

所在地：東京都渋谷区千駄ヶ谷3-53-17
交通：副都心線『北参道』駅徒歩5分
山手線『原宿』駅徒歩6分
千代田線・副都心線『明治神宮前』駅徒歩8分
構造：鉄骨鉄筋コンクリート造地上8階建
築年月：1968年3月
総戸数：56戸
施工：中央建設株式会社
施設：エレベーター、光ファイバー、駐車場

【募集対象】

対象：804号
面積：35.19㎡（10.64坪）
用途：住居
現況：空室
入居：即

賃料：154,000円/月

管理費：11,300円/月

礼金：賃料の1ヶ月分

保証金：賃料の4ヶ月分

期間：定期借家契約2年間（再契約相談）

保険：要加入（2年間20,000円～）

保証会社：利用必須

・契約時保証料：賃料・管理費の70%

・継続保証料：無し

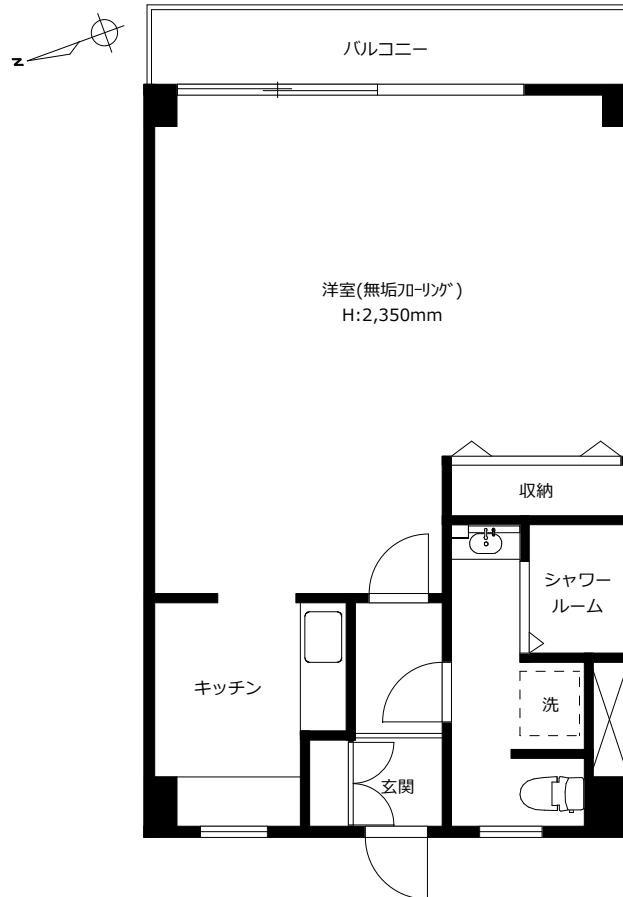
設備：TVモニター付インターホン、エアコン1基

温水洗浄便座、室内洗濯機置場

備考：1年未満での解約は短期解約違約金（賃料の1ヶ月分）有り

【おすすめポイント】

- ①複数駅・複数路線が利用できる交通至便な好立地。
- ②最上階につき明るく眺望良好。
- ③室内フルリノベーション済み。



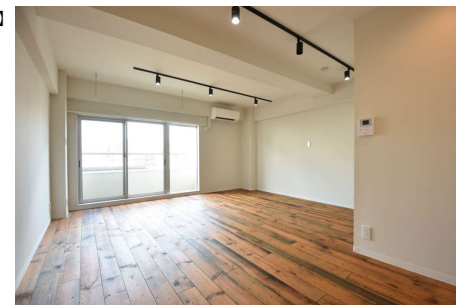
【外観】



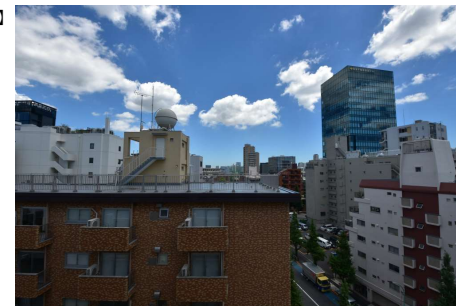
【室内】



【室内】



【眺望】



※図面と現況に相違がある場合は現況優先とします。 ※成約時には既定の仲介手数料を申し受けます。 ※退去時のクリーニング費用は借主負担となります。



〒107-0062 東京都港区南青山2-2-15 ウィン青山519号室

青山鈴木不動産株式会社

TEL：03-6875-7534

FAX：03-6843-1007

※内見の際はこちらへ⇒【info@asf.jp】

物件名・内見希望日時・貴社名・ご担当者名・ご連絡先をお送りください

※申込書は弊社HP下部よりダウンロードください⇒【<https://www.asf.jp>】