

# 六本木ユニハウス

## 【建物概要】

所在地：東京都港区六本木4-3-11  
交通：日比谷線・大江戸線『六本木』駅徒歩4分  
南北線『六本木一丁目』駅徒歩8分  
千代田線『乃木坂』駅徒歩11分  
構造：鉄筋コンクリート造地下1階地上6階建  
築年月：1973年2月  
総戸数：136戸  
分譲：住友不動産株式会社  
施工：株式会社熊谷組  
管理：日本ハウズイング株式会社  
施設：オートロック、エレベーター2基  
ゴミ置場（各階）、コインランドリー（地下）

## 【募集対象】

対象：303号（ワンルーム）  
面積：17.08㎡  
用途：住居・事務所  
現況：空室  
入居：12月下旬予定

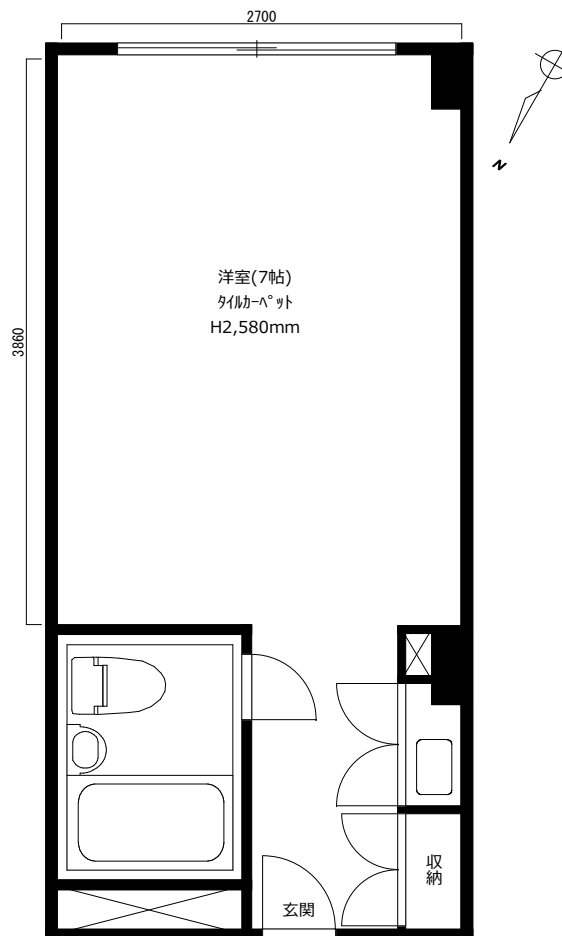
賃料：85,000円/月  
管理費：3,000円/月（給湯料含む）  
礼金：賃料の1ヶ月分  
敷金：賃料の1ヶ月分（契約終了時償却）  
期間：2年間（更新可）  
更新料：新賃料の1ヶ月分  
保険：要加入（2年間20,000円～）  
保証会社：利用必須（契約時保証料：賃料・管理費の70%、継続保証料：無し）  
設備：エアコン  
備考：室内禁煙  
当初2年以内での解約の際は解約違約金（賃料の1ヶ月分）があります

## ※事務所使用の場合

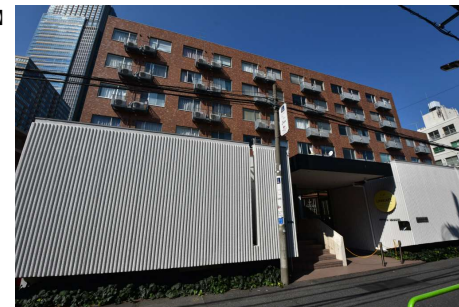
- ・別途消費税
- ・敷金：賃料の2ヶ月分
- ・契約時保証料：賃料・管理費の1ヶ月分
- ・クロス張替、タイルカーペット張替、ソフト巾木張替、木部塗装費用は借主負担となります

※図面と現況に相違がある場合は現況優先とします。 ※成約時には既定の仲介手数料を申し受けます。 ※退去時のクリーニング費用（エアコン内部洗浄含む）は借主負担となります。

## 住友不動産旧分譲の管理良好物件！ 南東向きにつき明るい室内！



【外観】



【居室】



【居室】



【ユニットバス】



〒107-0062 東京都港区南青山2-2-15 ウィン青山519号室

**青山鈴木不動産株式会社**  
TEL：03-6875-7534  
FAX：03-6843-1007

※内見の際はこちらへ⇒【[info@asf.jp](mailto:info@asf.jp)】

物件名・内見希望日時・貴社名・ご担当者名・ご連絡先をお送りください

※申込書は弊社HP下部よりダウンロードください⇒【<https://www.asf.jp>】