

貸マンション

橋本駅

ロードサイドヒルズ(ロードサイドヒルズ) 505

間取り
2LDK

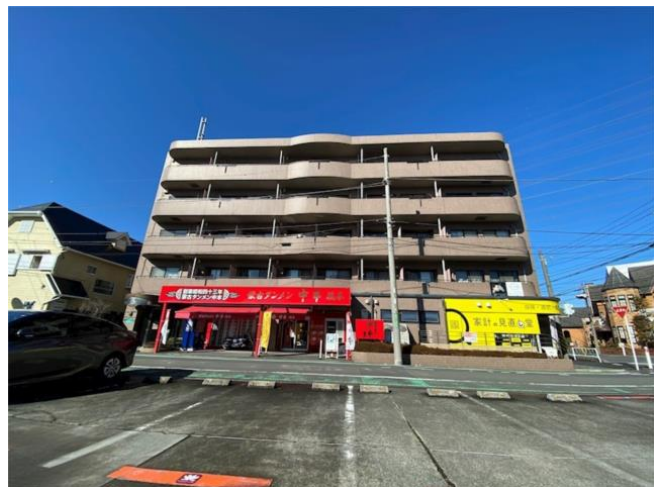
専有面積
52.08㎡

築年月
1999年03月

橋本駅近！安心オートロック！ 最上階南東向き陽当り良好

チェックポイント！

駐輪場有,主要採光面：南東向き,二人入居可,最上階,B・T別,追焚機能,浴室乾燥機,トイレ,収納スペース,室内洗濯機置場,給湯,都市ガス,フローリング,エアコン,C S,B S端子,C A T V,インターネット対応,光ファイバー,オートロック,バルコニー,エレベーター



物件種目	貸マンション
最寄駅	橋本
間取タイプ	2LDK
賃料	95,000円
賃貸条件	礼金なし 敷金なし 保証金なし

物件所在地	神奈川県相模原市緑区東橋本1丁目		
交通	J R 横浜線 橋本 徒歩8分		
建物	建物名	ロードサイドヒルズ(ロードサイドヒルズ) 505	
	構造・規模	R C 5階建/5階部分	
	使用部分積	52.08㎡	
	間取内訳	和室6 / 洋室6 / LDK10	
築年月	1999年03月	契約期間	2年
管理費等	5,000円/月 共益費なし 雑費なし		
駐車場	近有 11,000円/月		
現況	空家	入居日	即時
設備	B・T別,追焚機能,浴室乾燥機,トイレ,収納スペース,室内洗濯機置場,給湯,都市ガス,フローリング,エアコン,C S,B S端子,C A T V,インターネット対応,光ファイバー,オートロック,バルコニー,エレベーター		
保険等	要 2年22,000円		
備考	鍵交換代(任意):14,300円 夜間サポート:5,500円 賃貸保証:加入要 新日本信用保証、初回保証料は6.5%、保証会社更新料等ありません。 利用駅1: J R 相模線 南橋本 徒歩24分 利用駅2: 京王相模原線 多摩境 徒歩26分		

この図面は物件情報の一部を抜粋して掲載しております。(現況優先)
付帯条件や別途料金等が発生する場合がありますのでご確認ください。

at home

infosheet 物件番号 10777400048

神奈川県知事免許(6)第21372号 〒252-0143 神奈川県相模原市緑区橋本6丁目31-17

有限会社リビングホーム

TEL: 042-770-6050 FAX: 042-770-2210 定休日: 水曜日

■取引態様: 媒介