

大江戸線『両国』駅 徒歩5分 JR 総武線『両国』駅 徒歩10分

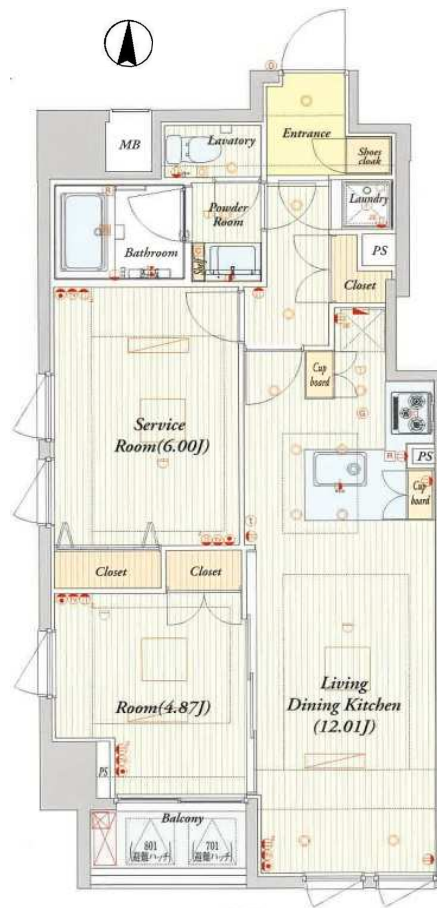
都営新宿線『森下』駅 徒歩11分

最上階の南西角部屋・上質な分譲賃貸

- ◇モニター付オートロック
- ◇ガス3口カウンターキッチン
- ◇タンクレストイレ
(温水洗浄便座)
- ◇浴室乾燥機
- ◇全室エアコン付 (3台)
- ◇ペアガラス
- ◇トランクルーム付 (0.51㎡)
- ◇宅配ボックス
- ◇専用ゴミ置場



- ◇スーパーマーケット
生鮮マルシェ: 190m
マルエツ両国亀店: 280m
- ◇コンビニ
ミニストップ: 100m
セブンイレブン: 350m
- ◇ドラッグストアばばす: 270m
- ◇学校関連
こひつじ保育園: 90m
緑小学校: 180m
両国中学校: 720m



賃貸マンション

物件種別	賃貸マンション			
間取	1SLDK			
賃料	228,000円			
所在地	墨田区緑2-21-19			
物件名称	ビバリーホームズ両国 801号			
交通	大江戸線『両国』駅 徒歩5分			
	JR総武線『両国』駅 徒歩10分			
賃貸条件	敷金	1ヶ月	礼金	1ヶ月
	契約期間	2年	管理費	7,000円
	更新料	新賃料の1ヶ月分(更新事務手数料11,000円(税込))		
	損保	住宅総合保険15,000円~(2年)		
特記事項	解約時敷金1ヶ月償却(クリーニング費用含む)			
建物	構造	鉄筋コンクリート造7階建7(8)階部分		
	専有面積	52.20 m ² (15.79坪)		
	築年月	2012年2月		
駐車場	空き無し			
部屋状況	6/28退去予定	入居可能日	相談	
備考	その他	1. 保証会社加入要(エポスカード) 初回: 賃料等の50%・月額保証料: 800円 2. 安心入居サポート(任意): 16,500円(税込)2年 3. 1年未満解約時は短期解約違約金1ヶ月分有 4. 鍵交換(任意): 27,500円(税込) 5. 駐輪場: 年6,000円(税込) バイク置場: 月3,000円(税込)(要空確認) 6. ペット、喫煙不可		
	必要書類	◇申込書(当社指定書式有) ◇借主: 住民票、運転免許証、収入証明書、従業者証明書		

※図面と現況が異なる場合は現況を優先とします。 ※万一、ご成約の場合はご容赦下さい。 ※ご成約の際には、規定の手数料(消費税含む)を別途申し受けます。

まかせて安心 ほうえいの仲介 URL <https://www.houei.biz>



不動産総合企画
株式会社 朋 栄

東京都知事免許(7)第74066号 (公社)東京都宅地建物取引業協会

浅草寿店

土日も営業しています(水曜定休日)

〒111-0042 東京都台東区寿3-1-1

TEL 03-5830-1133

FAX 03-5830-1135 E-mail: asakusa@houei.biz



■取引態様: 媒介
■案内方法:

手数料	貸主	%	借主	100%
負担の割合	元	%	客付	100%
配分の割合	付	%	付	100%

