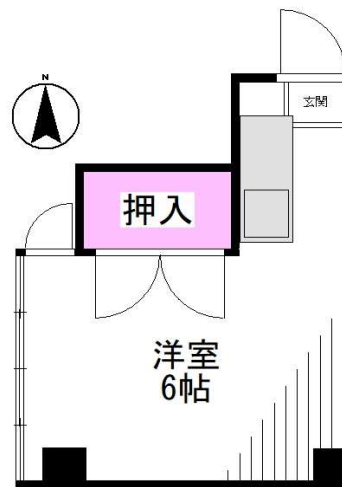


大江戸線『蔵前』駅 徒歩1分 浅草線『蔵前』駅 徒歩5分

銀座線『田原町』駅 徒歩6分 スカイツリーライン『浅草』駅 徒歩12分 TX『浅草』駅 徒歩10分



- ◎3路線利用可
- ◎洗濯乾燥機利用可(共同)
- ◎エアコン無償貸与物
- ◎J:COMネット
12M無料



※エレベーター無し



- ◇スーパーマーケット
ヤマザキ：600m (24時間営業)
オオゼキ：700m
まいばすけっと：100m
- ◇コンビニ
ローソン：80m
セブンイレブン：210m
ローソンスストア100：160m
- ◇三筋湯：700m
- ◇エニタイムフィットネス：250m



賃貸マンション

物件種別	1K			
間取	35,000円			
賃料	1K			
所在地	台東区寿3-4-5			
物件名称	寿ビル 302号室			
交通	大江戸線『蔵前』駅 徒歩1分 浅草線『蔵前』駅 徒歩5分			
賃貸条件	敷金	1ヶ月	礼金	なし
	契約期間	2年	管理費	なし
	更新料	新賃料の1ヶ月分(別途事務手数料11,000円(税込))		
	損保	住宅総合保険15,000円~(2年間)		
建物	特記事項	解約時敷金1ヶ月償却有り(クリーニング費用含む)		
	構造	鉄骨鉄筋コンクリート・鉄骨造5階建3階部分		
	専有面積	13.00 m ² (3.93坪)		
	築年月	1955年3月		
備考	駐車場	無		
	部屋状況	空室	入居可能日	即日
	その他	※保証会社加入要(日本セーフティー) 初回：20,000円、以降毎年10,000円。 口座引落とし手数料330円(税込) ※上下水道使用料月額1,000円、電気料割当 ※風呂無し・トイレ共同・駐輪場無し ※鍵交換費用無し(貸主負担) ※1年未満の解約時違約金(賃料の1ヶ月分)有		
	必要書類	◇申込書(当社指定書式有) ◇借主：住民票、運転免許証、収入証明書、従業者証明書		

※図面と現況が異なる場合は現況を優先とします。 ※万一、ご成約の場合はご容赦下さい。 ※ご成約の際には、規定の手数料(消費税含む)を別途申し受けます。

まかせて安心 ほうえいの仲介 URL <https://www.houei.biz>



不動産総合企画
株式会社 朋 栄

東京都知事免許(7)第74066号 (公社)東京都宅地建物取引業協会

浅草寿店

土日も営業しています(水曜定休日)

〒111-0042 東京都台東区寿3-1-1

TEL 03-5830-1133

FAX 03-5830-1135

E-mail: asakusa@houei.biz



■取引態様：媒介
■案内方法：立会

手数料	貸主	%	借主	100%
負担の割合	主		客	
手数料	元	%	付	100%
配分の割合	元		付	

