

浅草線『浅草』駅徒歩2分

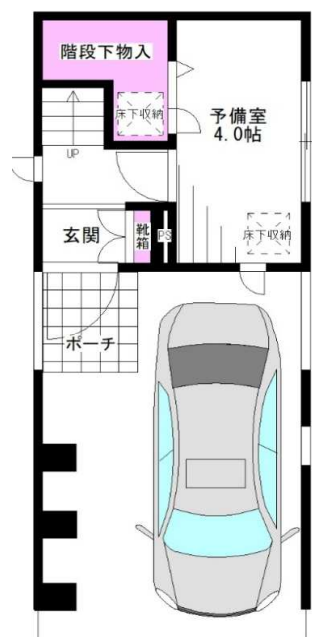
銀座線『浅草』駅徒歩4分

隅田川花火会場至近♪ 駐車場1台分付！

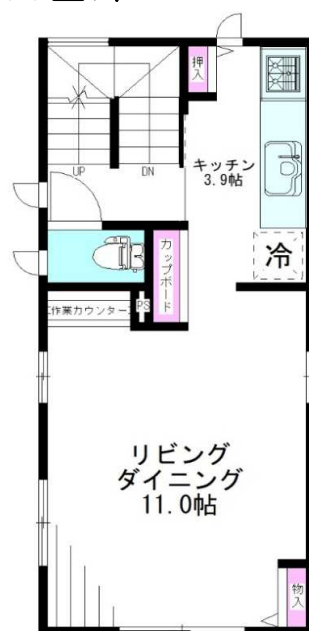
大江戸線『蔵前』駅徒歩5分



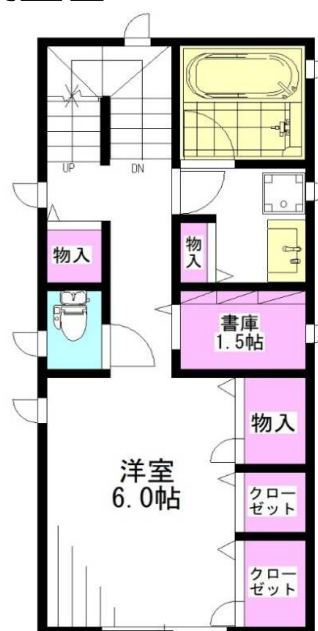
- ☆モニター付インターホン
- ☆給湯器新規交換
- ☆追焚き&浴室乾燥機
- ☆3口ガスシステムキッチン
- ☆エアコン
- ☆独立洗面台
- ☆トイレ2箇所
- ☆書庫スペース、収納豊富



1階 前面6m公道



2階



3階



屋上



定借 貸戸建

1LDK+予備室+書庫

350,000円

所在地 台東区駒形2-6-12

物件名称 駒形二丁目貸家

交通 浅草線『浅草』駅徒歩2分

銀座線『浅草』駅徒歩4分

貸賃条件	敷金	2ヶ月	礼金	1ヵ月
契約期間	定借4年		管理費	無し
再契約料	再契約時、新賃料の1ヶ月分(別途事務手数料1.1万円税込)			
損保	住宅総合保険15,000円～(2年)			
特記事項	解約時クリーニング費用借主負担(22万円税込)			

建物 構造 軽量鉄骨造陸屋根3階建

専有面積 78.09 m²

築年月 2012年9月

駐車場 駐車場1台分付き

部屋状況 空室 入居可能日 相談

備考
その他

- ・保証会社加入要(日本セーフティー)
- ・初回:賃料等の50%、以後1年毎1万円
- ・鍵交換:任意(借主負担)
- ・浄水器カートリッジ設置・交換は借主負担
- ・エアコン(1階、3階)、カーテン、照明器具、温水洗浄便座は無償貸与物
- ・屋上での物干し設置・植木・ガーデニング等禁止
- ※半年に一度防水等点検の為、立ち入り検査有り
- ・ペット、楽器、喫煙者、民泊不可
- ・バイク駐輪相談(80cc以下の小型車)
- ・事務所利用可(利用時:賃料に別途消費税、敷金2ヵ月積み増し、保証料の変更有り)
- ・安心入居サポート(任意):16,500円(税込)/2年
- ・TV視聴設備無し。TV視聴、インターネット利用の場合、費用は借主負担

※図面と現況が異なる場合は現況を優先とします。 ※万一、ご成約の場合はご容赦下さい。 ※ご成約の際には、規定の手数料(消費税含む)を別途申し受けます。

まかせて安心 ほうえいの仲介 URL <https://www.houei.biz>

不動産総合企画



株式会社

ほうえい

栄

東京都知事免許(7)第74066号

(公社)東京都宅地建物取引業協会

浅草寿店

土日も営業しています(水曜定休日)

〒111-0042 東京都台東区寿3-1-1

TEL 03-5830-1133

FAX 03-5830-1135

E-mail: asakusa@houei.biz

内見 申込
24時間Web受付

ITANDI BB

■取引態様: 媒介
■案内方法: 立会

手数料	貸主	%	借主	%
負担の割合			100%	
手数料	元	%	客付	%
配分の割合			100%	

