

大江戸線『新江古田』駅 徒歩12分

西武新宿線『沼袋』駅 徒歩10分

定借 賃貸マンション

3LDK

360,000円

所在地 中野区江古田2-11-14

物件名称 ローゼンハイム 501号室

交通 大江戸線『新江古田』駅徒歩12分
西武新宿線『沼袋』駅徒歩10分

賃料	敷金	1ヶ月	礼金	1ヶ月
契約期間	定借4年	管理費	20,000円	
再契約料	新賃料の1ヶ月分(別途事務手数料1.1万円(税込))			
損保	住宅総合保険15,000円~(2年)			
特記事項	解約時敷金1ヶ月償却(クリーニング費用含む)			

建物 構造 鉄筋コンクリート5階建5階部分
専有面積 107.53 m² (32.52坪)

駐車場 有(シャッター付地下 税込33,000円)
部屋状況 空室 入居可能日 即日

- 備考 其他
- 保証会社加入要(エボスカード)
初回:賃料等の50%、月額保証料:800円
 - 鍵交換:任意
 - 安心入居サポート(任意):16,500円(税込)/2年
 - 1年未満解約時は短期解約違約金1ヶ月
 - 住居専用、事務所利用不可
 - ペット飼育の場合礼金2ヶ月となります。

必要書類

◇借主:住民票、運転免許証、収入証明書、従業者証明書

最上階、1フロア1邸・100m²超のオーナー仕様住戸!



ペット相談

小型犬又は猫1匹
ペット飼育時礼金2ヶ月



ピアノ相談

アップライトピアノ
に限る



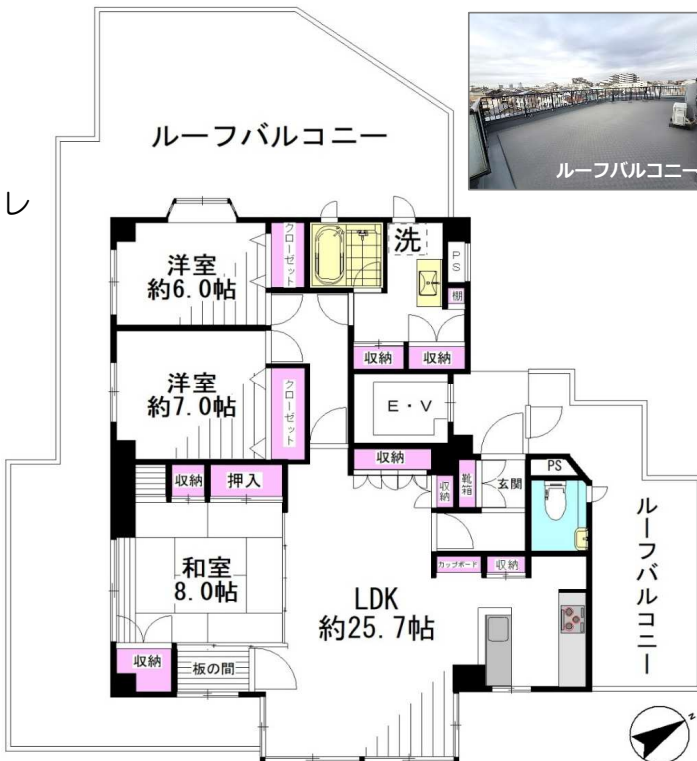
駐車場有

自走式
電動シャッター付
(月額33,000円(税込))



キッチン

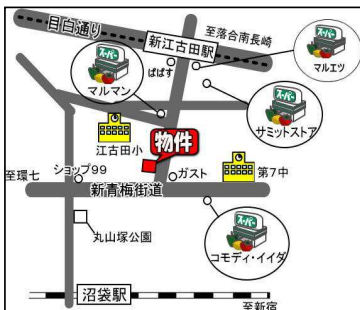
- ◇大型ルーフバルコニー
- ◇日当たり・眺望良好
- ◇オートロック
- ◇防犯カメラ
- ◇ガス3口システムキッチン
- ◇温水洗浄便座付タンクレストイレ
- ◇追焚き付浴室
- ◇浴室乾燥機
- ◇独立洗面化粧台
- ◇エアコン4基
- ◇エレベーター
- ◇専用ゴミ置き場(※24時間ゴミ出し可)



洗面



浴室



※図面と現況が異なる場合は現況を優先とします。 ※万一、ご成約の場合はご容赦下さい。 ※ご成約の際には、規定の手数料(消費税含む)を別途申し受けます。

まかせて安心 ほうえいの仲介 URL <https://www.houei.biz>

不動産総合企画



株式会社

ほう
朋

えい
栄

東京都知事免許(7)第74066号

(公社)東京都宅地建物取引業協会

浅草寿店

土日も営業しています(水曜定休日)

〒111-0042 東京都台東区寿3-1-1

TEL 03-5830-1133

FAX 03-5830-1135

E-mail: asakusa@houei.biz

内見 申込
24時間Web受付
ITANDI BB



- 取引態様: 媒介
- 案内方法: 現地

手数料	貸主	%	借主	100%
負担の割合	主		客	
手数料	元	%	客	100%
配分の割合	付		客	

