

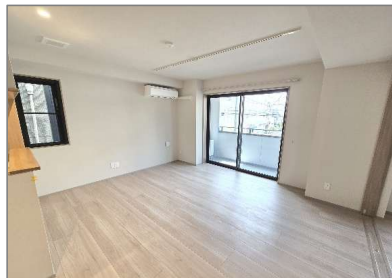
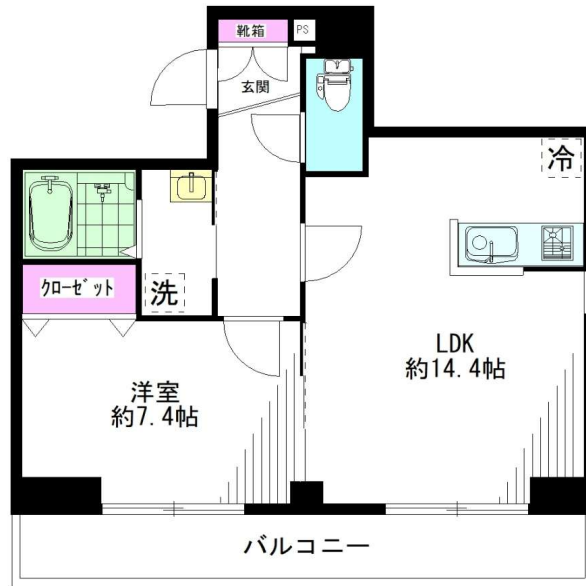
賃貸マンション

下町の粹 × 設備充実の新築マンション 4月完成予定!



- ◇モニター付オートロック
- ◇防犯カメラ
- ◇宅配ボックス
- ◇IH2口 システムキッチン
- ◇追焚付き浴室 (高断熱浴槽)
- ◇浴室暖房乾燥機
- ◇独立洗面化粧台
- ◇温水洗浄便座
- ◇室内洗濯機置き場
- ◇エアコン2基
- ◇高断熱ペアガラス
- ◇専用ゴミ置き場
- ◇駐輪場
- ◇インターネット無料

※J:COM 1Gタイプ (Wi-Fi)



| | | | | |
|------|--|---|-------|--------|
| 物件種別 | 賃貸マンション | | | |
| 間取 | 1LDK | | | |
| 賃料 | 195,000円 | | | |
| 所在地 | 墨田区向島3-40-6 | | | |
| 物件名称 | ソラグランデ押上 202号室 | | | |
| 交通 | 半蔵門線・都営浅草線『押上』駅徒歩5分 東武スカイツリーライン『とうきょうスカイツリー』駅徒歩5分 | | | |
| 賃貸条件 | 敷金 | 1ヶ月 | 礼金 | 1ヶ月 |
| | 契約期間 | 2年 | 管理費 | 5,000円 |
| | 更新料 | 新賃料の1ヶ月分(別途事務手数料11,000円税込) | | |
| | 損保 | 住宅総合保険15,000円～(2年) | | |
| | 特記事項 | 解約時敷金1ヶ月償却(クリーニング費用含む) | | |
| 建物 | 構造 | 鉄骨造3階建2階部分 | | |
| | 専有面積 | 50.89㎡ (15.39坪) | | |
| | 築年月 | 2026年4月 | | |
| 備考 | 駐車場 | 無し | | |
| | 部屋状況 | 建築中 | 入居可能日 | 4月下旬予定 |
| | その他 | 1. 保証会社加入要(エボスカード) 初回: 賃料等の50%、月額保証料: 800円 2. 安心入居サポート(任意): 16,500円(税込)/2年 3. 1年未満解約時は短期解約違約金1ヶ月 4. 住居専用 5. [民泊・事務所・ペット飼育・楽器・喫煙] 不可 6. 駐輪場有り 月額300円/台(1世帯1台まで ※1LDKタイプは1世帯2台まで) | | |
| | 必要書類 | ◇借主: 住民票、運転免許証、収入証明書、従業者証明書 | | |
| | | | | |

※図面と現況が異なる場合は現況を優先とします。 ※万一、ご成約の場合はご容赦下さい。 ※ご成約の際には、規定の手数料(消費税含む)を別途申し受けます。

まかせて安心 ほうえいの仲介 URL <https://www.houei.biz>



不動産総合企画
株式会社 朋 栄

東京都知事免許(7)第74066号 (公社)東京都宅地建物取引業協会

浅草寿店

土日も営業しています(水曜定休日)

〒111-0042 東京都台東区寿3-1-1

TEL 03-5830-1133

FAX 03-5830-1135 E-mail: asakusa@houei.biz



■取引態様: 媒介
■案内方法: 立会

| | | | |
|-------|----|---|------|
| 手数料 | 貸主 | % | 100% |
| 負担の割合 | 借主 | % | 100% |
| 手数料 | 元 | % | 100% |
| 配分の割合 | 借主 | % | 100% |

