

賃貸マンション

間取 1LDK
賃料 195,000円

所在地 墨田区向島3-40-6
物件名称 ソラグランデ押上 202号室

交通 半蔵門線・都営浅草線『押上』駅徒歩5分
東武スカイツリーライン『とうきょうスカイツリー』駅徒歩5分

| | | | | |
|------|----------------------------|-----|--------|-----|
| 賃料 | 敷金 | 1ヶ月 | 礼金 | 1ヶ月 |
| 契約期間 | 2年 | 管理費 | 5,000円 | |
| 更新料 | 新賃料の1ヶ月分(別途事務手数料11,000円税込) | | | |
| 損保 | 住宅総合保険15,000円~(2年) | | | |
| 特記事項 | 解約時敷金1ヶ月償却(クリーニング費用含む) | | | |

建物 構造 鉄骨造3階建2階部分
専有面積 50.89 m² (15.39坪)
築年月 2026年4月

駐車場 無し
部屋状況 空室 入居可能日 相談

備考 1. 保証会社加入要(エポスカード)
初回: 賃料等の50%、月額保証料: 800円
2. 安心入居サポート(任意): 16,500円(税込) / 2年
3. 1年未満解約時は短期解約違約金1ヶ月
4. 住居専用
5. [民泊・事務所・ペット飼育・楽器・喫煙]不可
6. 駐輪場有り 月額300円/台(1世帯1台まで ※1LDKタイプは1世帯2台まで)

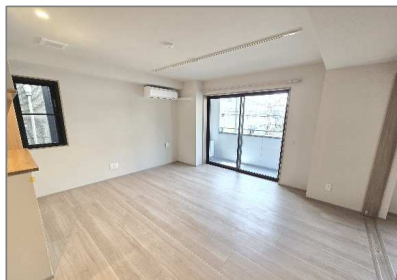
必要書類
◇借主: 住民票、運転免許証、収入証明書、従業者証明書

下町の粹 × 設備充実の新築マンション 4月完成予定!



- ◇モニター付オートロック
- ◇防犯カメラ
- ◇宅配ボックス
- ◇IH2口 システムキッチン
- ◇追焚付き浴室 (高断熱浴槽)
- ◇浴室暖房乾燥機
- ◇独立洗面化粧台
- ◇温水洗浄便座
- ◇室内洗濯機置き場
- ◇エアコン2基
- ◇高断熱ペアガラス
- ◇専用ゴミ置き場
- ◇駐輪場
- ◇インターネット無料

※J:COM 1Gタイプ (Wi-Fi)



※図面と現況が異なる場合は現況を優先とします。 ※万一、ご成約の場合はご容赦下さい。 ※ご成約の際には、規定の手数料(消費税含む)を別途申し受けます。

まかせて安心 ほうえいの仲介 URL <https://www.houei.biz>



不動産総合企画
株式会社 朋 栄

東京都知事免許(7)第74066号 (公社)東京都宅地建物取引業協会

浅草寿店

土日も営業しています(水曜定休日)

〒111-0042 東京都台東区寿3-1-1
TEL 03-5830-1133

FAX 03-5830-1135 E-mail: asakusa@houei.biz



■取引態様: 媒介
■案内方法: 立会

| | | | | |
|----------|----|---|----|------|
| 手数料負担の割合 | 借主 | % | 借主 | 100% |
| 手数料配分の割合 | 家主 | % | 家主 | 100% |

