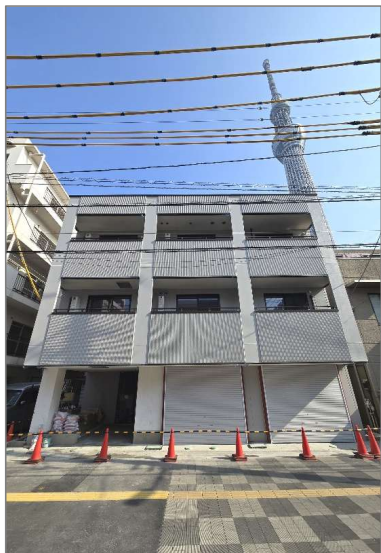


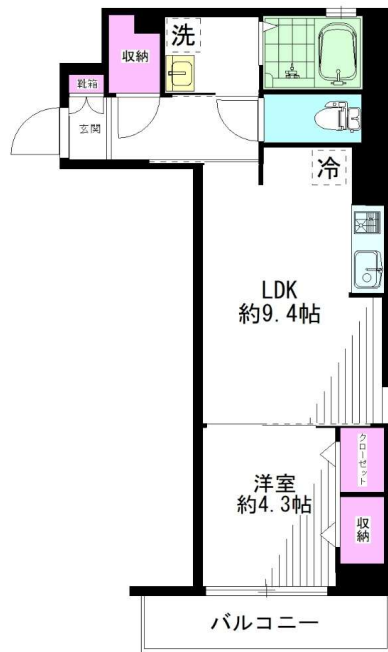
賃貸マンション

下町の粹 × 設備充実の新築マンション 4月完成予定!



- ◇モニター付オートロック
- ◇防犯カメラ
- ◇宅配ボックス
- ◇IH2口 システムキッチン
- ◇追焚付き浴室（高断熱浴槽）
- ◇浴室暖房乾燥機
- ◇独立洗面化粧台
- ◇温水洗浄便座
- ◇室内洗濯機置き場
- ◇エアコン2基
- ◇高断熱ペアガラス
- ◇専用ゴミ置き場
- ◇駐輪場
- ◇インターネット無料

※J:COM 1Gタイプ (Wi-Fi)



物件種別	賃貸マンション			
間取	1LDK			
賃料	152,000円			
所在地	墨田区向島3-40-6			
物件名称	ソラグランデ押上 303号室			
交通	半蔵門線・都営浅草線『押上』駅徒歩5分 東武スカイツリーライン『とうきょうスカイツリー』駅徒歩5分			
賃貸条件	敷金	1ヶ月	礼金	1ヶ月
	契約期間	2年	管理費	4,000円
	更新料	新賃料の1ヶ月分(別途事務手数料11,000円税込)		
	損保	住宅総合保険15,000円～(2年)		
	特記事項	解約時敷金1ヶ月償却(クリーニング費用含む)		
建物	構造	鉄骨造3階建3階部分		
	専有面積	39.50㎡ (11.94坪)		
	築年月	2026年4月		
備考	駐車場	無し		
	部屋状況	建築中	入居可能日	4月下旬予定
	その他	1. 保証会社加入要(エボスカード) 初回:賃料等の50%、月額保証料:800円 2. 安心入居サポート(任意):16,500円(税込)/2年 3. 1年未満解約時は短期解約違約金1ヶ月 4. 住居専用 5. [民泊・事務所・ペット飼育・楽器・喫煙]不可 6. 駐輪場有り 月額300円/台(1世帯1台まで ※1LDKタイプは1世帯2台まで)		
	必要書類	◇借主:住民票、運転免許証、収入証明書、従業者証明書		

※図面と現況が異なる場合は現況を優先とします。 ※万一、ご成約の場合はご容赦下さい。 ※ご成約の際には、規定の手数料(消費税含む)を別途申し受けます。

まかせて安心 ほうえいの仲介 URL <https://www.houei.biz>



不動産総合企画
株式会社 朋 栄

東京都知事免許(7)第74066号 (公社)東京都宅地建物取引業協会

浅草寿店

土日も営業しています(水曜定休日)

〒111-0042 東京都台東区寿3-1-1

TEL 03-5830-1133

FAX 03-5830-1135 E-mail: asakusa@houei.biz



■取引態様:媒介
■案内方法:立会

手数料	貸主	%	借主	100%
負担の割合	元	%	客付	100%
配分の割合	付			

