

大江戸線『蔵前』駅 徒歩3分

銀座線『田原町』駅 徒歩4分

浅草線『蔵前』駅 徒歩6分 JR総武線『浅草橋』駅 徒歩15分 TX『浅草』駅 徒歩8分

ゆとりのある1LDK！5路線利用可で通勤便利♪

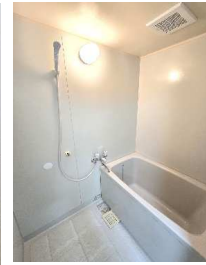


- ★ペット相談
- ★日当たり良好
- ★バス・トイレ別
- ★温水洗浄便座
- ★独立洗面台
- ★室内洗濯機置場
- ★エアコン
- ★2口ガスコンロ

ペット相談



※シーリング照明、2口ガスコンロ、温水洗浄便座は無償貸与物扱いとなります。



物件種別	<b>賃貸マンション</b>			
間取	1LDK			
賃料	145,000円			
所在地	台東区寿3-9-6			
物件名称	常盤ビル 701号室			
交通	大江戸線『蔵前』駅徒歩3分		銀座線『田原町』駅徒歩4分	
	敷金	1ヶ月	礼金	1ヶ月
賃貸条件	契約期間	2年	管理費	0円
	更新料	新賃料の1ヶ月分(別途事務手数料11,000円税込)		
	損保	住宅総合保険 15,000円～(2年間)		
	特記事項	解約時敷金1ヶ月償却(クリーニング費用含む)		
建物	構造	鉄骨鉄筋コンクリート造8階建7階部分		
	専有面積	49.41	㎡ (15.73坪)	
	築年月	1981年7月		
備考	駐車場	無し		
	部屋状況	空室	入居可能日	相談
	その他	1. 保証会社加入要(エポスカード) 初回:賃料等の50%、月額保証料:800円 2. 鍵交換:任意(交換時、借主負担) 3. 駐車場:月額500円(税込)1台のみ可 4. 1年未満の解約時、違約金(賃料1ヶ月分有) 5. 安心入居サポート(任意):16,500円(税込) 6. 小型犬・猫1匹まで相談可(ペット飼育の場合敷金3ヶ月となります。)		
必要書類	◇申込書(当社指定書式有) ◇借主:住民票、運転免許証、収入証明書、従業者証明書			

※図面と現況が異なる場合は現況を優先とします。 ※万一、ご成約の場合はご容赦下さい。 ※ご成約の際には、規定の手数料(消費税含む)を別途申し受けます。

まかせて安心 ほうえいの仲介

URL <https://www.houei.biz>



不動産総合企画  
**株式会社**

ほうえい  
**朋 栄**

東京都知事免許(7)第74066号

(公社)東京都宅地建物取引業協会

**浅草寿店**

土日も営業しています(水曜定休日)

〒111-0042 東京都台東区寿3-1-1

**TEL 03-5830-1133**

FAX 03-5830-1135

E-mail: [asakusa@houei.biz](mailto:asakusa@houei.biz)



- 取引態様: 媒介
- 案内方法: 立会

手数料割合	貸主	借主	100%
手数料割合	貸主	借主	100%