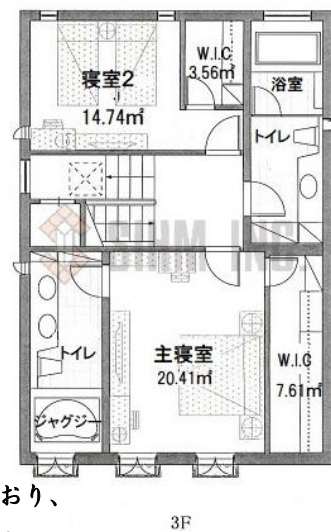
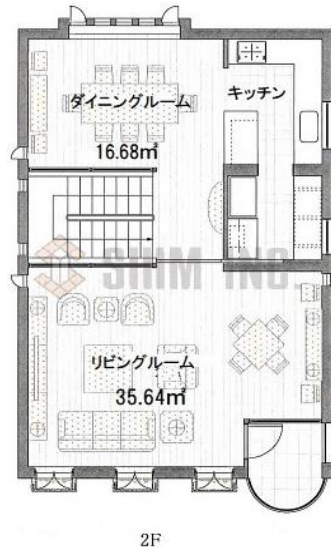
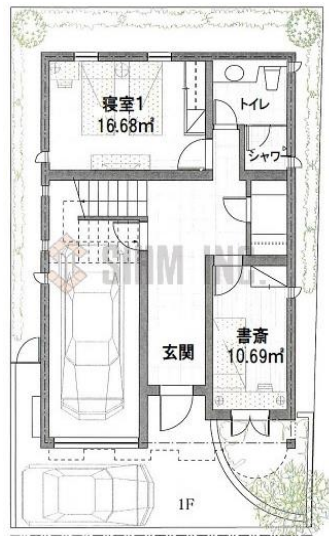


西麻布 4LDK 戸建て 筭小学校まで徒歩1分



物件名	西麻布ハウス		
所在地	港区西麻布3-5-18		
交通	東京メトロ日比谷線 広尾駅 徒歩10分		
間取り	4LDK	面積	242.90㎡ (73.47坪)
家賃	¥1,300,000.-		
敷金	3ヶ月	礼金	1ヶ月
契約期間	普通借2年	更新料	1ヶ月
築年数	2010年8月	方角	南
駐車場	2台付き	ペット	不可
種別・構造	鉄筋コンクリート造地上3階建て		
設備	IHクッキングヒーター、電気オープン、給湯器 食洗機、冷蔵庫、床暖房、エアコン、 乾燥機、CATV、カーテン、照明、 TVインターフォン、WIC、ジャグジー、洗濯機		
入居可能日	即日		
備考	インターネット(契約は個別)		
	SECOM対応(契約は個別)		
	更新時:更新事務手数料 ¥50,000.-		
	取引態様:媒介		

物件



内見についてのお願い

・内見は前日までの予約でお願い致します。
・新型コロナウイルス感染症予防の為、体調が悪い方等は内見をご遠慮頂くことがございますのでご了承ください。

※現況と図面が異なる場合は現況を優先します

広尾駅徒歩10分、西麻布にある窓が印象的な外観の一戸建てです。
筭小学校まで徒歩1分。有栖川公園まで徒歩5分。

印象的な階段を上がり2階がリビング・ダイニングルームになっており、
3階の20㎡以上の寝室にはジャグジー付きのバスルームもあります。

●上記物件のお問合せ・内見申込は TEL: **03-3470-4737** 株式会社シム

東京都港区南青山2-10-14 レジダンスポワ森3階
URL: <http://www.sihm.co.jp> E-mail: info@sihm.co.jp
TEL: 03-3470-4737 FAX: 03-3470-4740



Realtor's office

SIHM INC.

●手数料

手数料負担の割合	貸主	借主	100%
手数料配分の割合	元付	客付	100%

※ご成約時、仲介手数料として成約賃料の1か月分+税を申し受けます。
※弊社物件の自社HP及びWEBサイトなどへの転載不可。