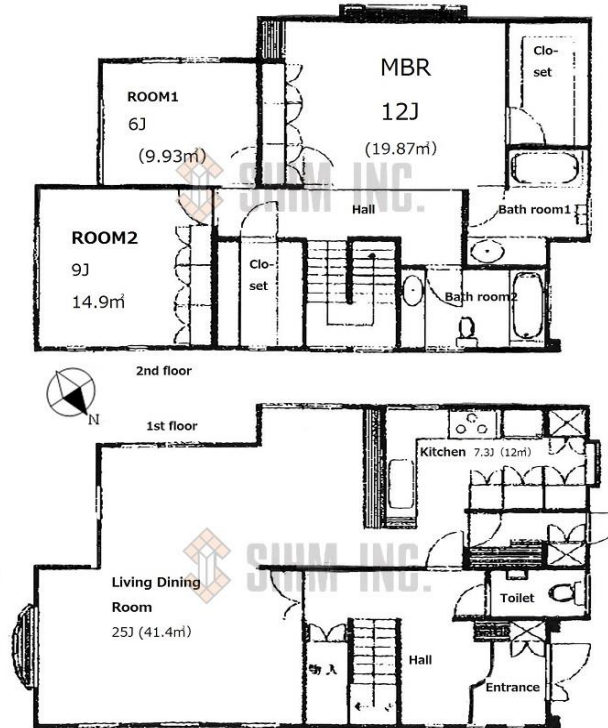


田園調布駅より徒歩2分 3LDK 戸建 駐車場2台付き



閑静な住宅街にあり、田園調布駅より徒歩2分。
お庭付きの3LDKの戸建。



※現況と図面が異なる場合は現況を優先します。



物件名	Nハウス		
所在地	大田区田園調布3-3-20		
交通	東急東横線 田園調布駅		
	徒歩2分		
間取り	3LDK	面積	157.72㎡ (47.7坪)
家賃	¥690,000.-		
敷金	3ヶ月	礼金	1ヶ月
築年数	1997年6月	方角	南
種別・構造	木造2階建て		
駐車場	2台込み	楽器	相談
設備	エアコン、食洗機、オープン、床暖房		
	洗浄便座、クローゼット、給湯		
入居可能日	即日		
備考	ペット・事務所利用：不可		
	契約期間：普通借2年 保証会社利用必須		
	取引態様：媒介		

▲上記物件のお問合せ・内見申込は

東京都港区南青山2-10-14 レジダンスポワ森3階
URL: <http://www.sihm.co.jp> E-mail: info@sihm.co.jp
TEL: 03-3470-4737 FAX: 03-3470-4740



Realtor's office

SIHM INC.

● 手数料

手数料負担の割合	貸主	借主	100%
手数料配分の割合	元付	客付	100%

※ご成約時、仲介手数料として成約料の1か月分+税を申し受けます。
※弊社物件の自社HP及びWEBサイトなどへの転載不可。