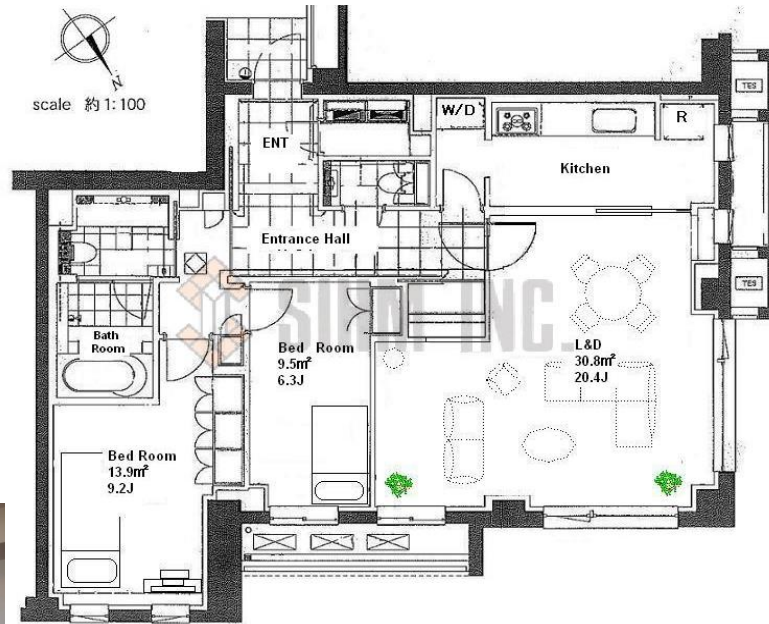


2LDK 六本木駅徒歩6分 赤坂高級住宅



※現況と図面が異なる場合は現況を優先します。



内見についてのお願い

- ・内見は前日までの予約でお願い致します。
- ・新型コロナウイルス感染症予防の為、体調が悪い方等は内見をご遠慮頂くことがございますのでご了承ください。

物件名	プラウド赤坂氷川町303		
所在地	港区赤坂6-19-36		
交通	日比谷線/大江戸線 六本木駅 徒歩6分		
間取り	2LDK	面積	99.56㎡
家賃	¥ 720,000.-		
敷金	3ヶ月	礼金/更新料	礼:無 更:新賃料1か月
築年数	2007年4月	方位	北東
種別・構造	鉄筋コンクリート造合金メッキ鋼板ぶき・陸屋根地下2階付6階建		
駐車場	1台込み (屋内機械式)	バイク	1台有 (別途契約要)
		自転車	1台込み
設備	エアコン、床暖房、洗濯乾燥機、食洗機、冷蔵庫、オープン、ディスプレイ、インターホン、トランクルーム、CATV、セコム、インターネット、浴室暖房乾燥機、浄水器、4口ガスコンロ、自動湯張機、追い炊き機能、ウォシュレット、シューズインクローゼット、宅配ボックス		
入居可能日	2022年2月初旬 内見:2022年1月17日より可能		
備考	保証会社利用必須、保険会社加入必須、ペット不可		
	取引態様:媒介		

▲上記物件のお問合せ・内見申込は

東京都港区南青山2-10-14 レジダンスポワ森3階
 URL: <http://www.sihm.co.jp> E-mail: info@sihm.co.jp
 TEL: 03-3470-4737 FAX: 03-3470-4740



Realtor's office

SIHM INC.

● 手数料

手数料負担の割合	貸主	借主	100%
手数料配分の割合	元付	客付	100%

※ご成約時、仲介手数料として成約賃料の1か月分+税を申し受けます。
 ※弊社物件の自社HP及びWEBサイトなどへの転載不可。